



Fany Adilene Gonzalez Arreola

Semestre- Grupo A

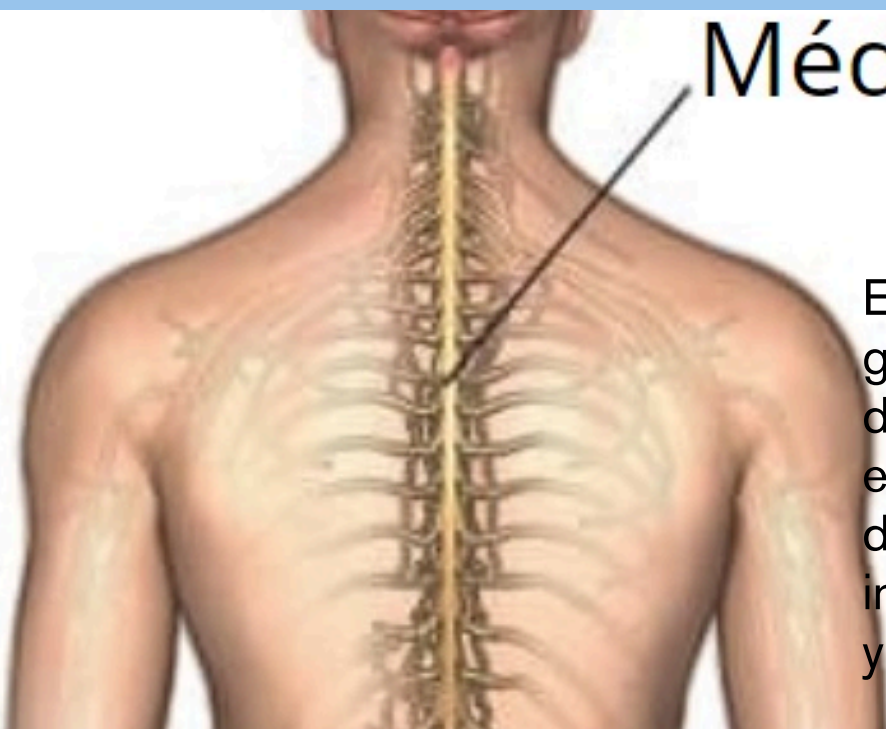
Morfología

licenciatura: Medicina

*Tema: Médula Espinal y Nervios
Espinales*

Dr. Miguel Basilio

Medula Espinal

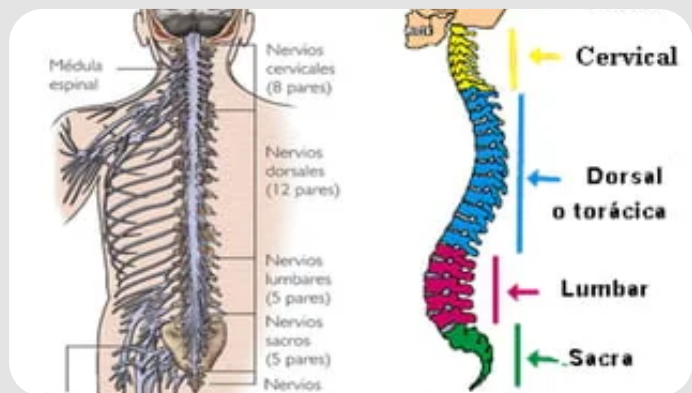


Médula espinal

Es un cordón nervioso grueso que se extiende desde el bulbo raquídeo en el cerebro hasta la parte baja de la espalda, transmite información entre el cerebro y resto del cuerpo

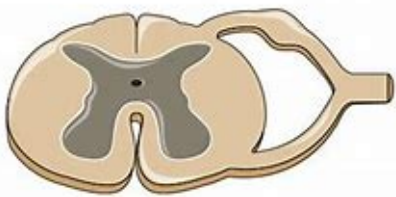
Dirección

La médula espinal se adapta a las flexiones del conducto vertebral, en consecuencia, presenta una curvatura cervical, cóncava hacia dorsal, y una curvatura torácica, cóncava hacia ventral.



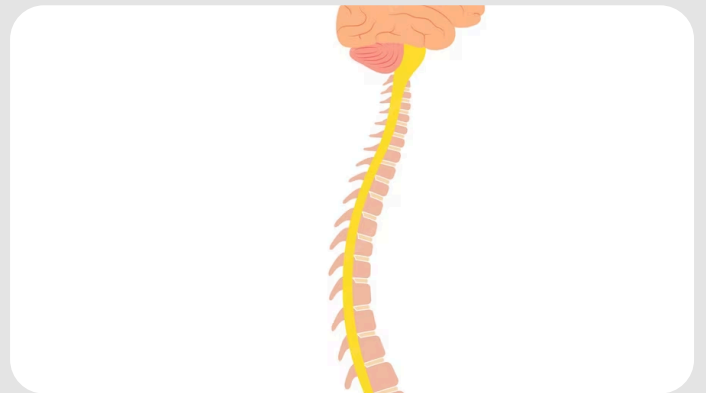
Morfología

La médula espinal es un largo cordón cilíndrico, ligeramente aplanado en sentido anteroposterior, presenta dos intumescencias fusiformes, la primera ubicada en la médula cervical y la segunda, en la médula lumbosacra.



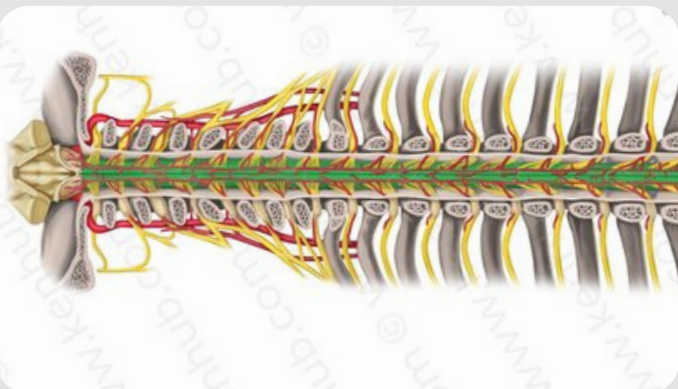
Raíces Espinales

Existen raíces anteriores y posteriores, las raíces anteriores son motoras y emergen de la médula espinal; las raíces posteriores son sensitivas y llegan a la médula espinal.



¿Cuántas Abultamientos Tiene?

La intumescencia cervical y La intumescencia lumbosacra



La médula espinal comienza como prolongación de la médula oblongada, o parte caudal del tronco del encéfalo

