



VÍCERAS PÉLVICAS

Yareli Monserrat Citalán Villanueva

Tabla Comparativa

4to Parcial

Morfología

Dr. Miguel Basilio Robledo

Medicina Humana

Primer Semestre Grupo B

VÍSCERAS PÉLVICAS

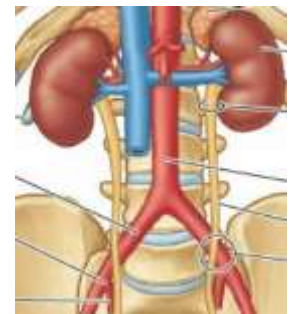
¿QUÉ SON?

CARACTERÍSTICAS

FUNCIÓN

IRRIGACIÓN

INERVACIÓN



URÉTERES

LO URÉTERES SON TUBOS MUSCULARES DE 25-30 CM DE LARGO QUE CONECTAN LOS RIÑONES CON LA VEJIGA URINARIA. TIENE 3 PORCIONES ABDOMINAL, PELVIANA E INTRAMURAL

EN EL HOMBRE HAY UNA SOLA ESTRUCTURA QUE PASA ENTRE EL URÉTER Y EL PERITONEO, QUE ES EL CONDUCTO DEFERENTE EN LA MUJER, EL URÉTER PASA MEDIAL AL ORIGEN DE LA ARTERIA UTERINA Y CONTINÚA HASTA EL NIVEL DE LA ESPINA ISQUIÁTICA
LA URETRA MASCULINA SE DIVIDE EN CUATRO PORCIONES . LA PORCIÓN INTRAMURAL O PREPROSTÁTICA, LA PORCIÓN PROSTÁTICA, LA PORCIÓN INTERMEDIA O MEMBRANOSA, Y LA PORCIÓN ESPONJOSA

LA ORINA DESCENDE POR LOS URÉTERES MEDIANTE LAS CONTRACCIONES PERISTÁLTICAS CADA 12-20 S SE TRANSPORTAN POCAS GOTAS.

LAS ARTERIAS QUE VAN A CUBRIR SON LA ART. ILIACA INTERNA, LA ART. VESICAL SUP, LA ART. UTERINA, LA ART. RECTAL MEDIA, LA ART. VAGINAL, LA ART. VESICAL INF.

LOS NERVIOS DE LOS URÉTERES DERIVAN DE PLEXOS AUTÓNOMOS ADYACENTES RENAL, AÓRTICO, HIPOGÁSTRICOS SUPERIOR E INFERIOR



URETRA MASCULINA

LA URETRA MASCULINA ES UN TUBO MUSCULAR QUE MIDE ENTRE 18 Y 22 CM DE LARGO

LA URETRA SE SITÚA ANTERIOR A LA VAGINA (FORMANDO UNA ELEVACIÓN EN LA PARED ANTERIOR DE LA VAGINA) Y PASA CON LA VAGINA A TRAVÉS DEL DIAFRAGMA PÉLVICO, EL ESFÍNTER EXTERNO DE LA URETRA Y

SE ENCARGA DE CONducir LA ORINA DESDE EL ORIFICIO URETRAL INTERNO DE LA VEJIGA URINARIA HASTA EL ORIFICIO URETRAL EXTERNO EN EL EXTREMO DEL GLANDE DEL PENE

LAS PORCIONES INTRAMURAL Y PROSTÁTICA DE LA URETRA ESTÁN IRRIGADAS POR LAS RAMAS PROSTÁTICAS DE LAS ARTERIAS VESICAL INFERIOR Y RECTAL MEDIA LA SANGRE LLEGA A LA URETRA POR LA ARTERIA PUDENDA INTERNA Y VAGIANL

LOS NERVIOS DE LA URETRA MASCULINA DERIVAN DEL PLEXO NERVIOSO PROSTÁTICO, QUE SE ORIGINA COMO UNA EXTENSIÓN ESPECÍFICA DE ÓRGANO DEL PLEXO HIPOGÁSTRICO INFERIOR LOS NERVIOS DE LA URETRA SE ORIGINAN EN EL PLEXO NERVIOSO VESICAL Y EL NERVIO PUDENDO.



URETRA FEMENINA

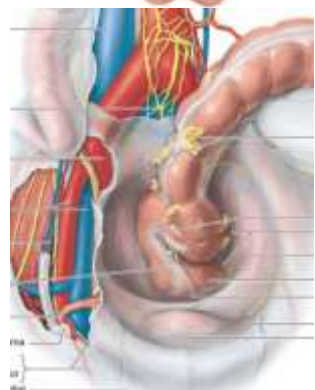
LA URETRA FEMENINA ES, POR MUCHO, MÁS CORTA QUE LA MASCULINA, TENIENDO APROXIMADAMENTE 4 CM DE LONGITUD Y 6 MM DE DIÁMETRO

LA MEMBRANA PERINEAL TIENE 3 FLEXURAS ANTERIORMENTE QUE SON FLEXURAS LATERALES DEL RECTO BIEN MARCADAS (SUPERIOR E INFERIOR EN EL LADO DERECHO, E INTERMEDIA EN EL LADO IZQUIERDO).

ALMACENAR LAS HECES Y VACIARLAS DEL CUERPO A TRAVÉS EL AÑO

LA PORCIÓN PROXIMAL DEL RECTO ESTÁ IRRIGADA POR LA ARTERIA RECTAL SUPERIOR, QUE ES LA CONTINUACIÓN DE LA ARTERIA MESENTÉRICA INFERIOR. LAS PORCIONES MEDIA E INFERIOR DEL RECTO ESTÁN IRRIGADAS POR LAS ARTERIAS RECTALES MEDIAS DERECHA E IZQUIERDA, QUE SUELEN ORIGINARSE DE LAS DIVISIONES ANTERIORES DE LAS ARTERIAS ILÍACAS INTERNAS EN LA PELVIS

EL RECTO ESTÁ INERVADO POR LOS SISTEMAS SIMPÁTICO Y PARASIMPÁTICO. LA INERVACIÓN SIMPÁTICA PROCEDE DE LA MÉDULA ESPINAL LUMBAR, A TRAVÉS DE LOS NERVIOS ESPLÁCNICOS LUMBARES Y LOS PLEXOS HIPOGÁSTRICOS LA INERVACIÓN PARASIMPÁTICA PROCEDE DE LOS NIVELES S2-S4 DE LA MÉDULA ESPINAL, Y DISCURRE POR LOS NERVIOS ESPLÁCNICOS PÉLVICOS Y LOS PLEXOS HIPOGÁSTRICOS INFERIORES DERECHO E IZQUIERDO, HASTA EL PLEXO RECTAL



RECTO

EL RECTO ES LA PORCIÓN PÉLVICA DEL TUBO DIGESTIVO QUE SE CONTINÚA APROXIMADAMENTE CON EL COLON SIGMOIDEO Y DISTALMENTE CON EL CANAL ANAL Y HACE LA UNIÓN RECTOSIGMOIDEA SE SITÚA EN LA VÉRTEBRA S3.

VÍSCERAS PÉLVICAS

ORGANOS GENITALES INTERNOS MASCULINOS

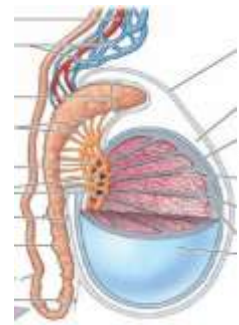
¿QUÉ ES?

CARACTERÍSTICAS

FUNCIÓN

IRRIGACIÓN

INERVACIÓN



CONDUCTO DEFERENTE

EL CONDUCTO DEFERENTE ES LA CONTINUACIÓN DEL CONDUCTO DEL EPIDÍDIMO

POSEE UNAS PAREDES MUSCULARES RELATIVAMENTE GRUESAS Y UNA LUZ DIMINUTA, LO QUE LE CONFIERE UNA RIGIDEZ PARECIDA A LA DE UN CORDÓN.

TRANSPORTAR LOS ESPERMATOZOIDES DEL TESTÍCULO AL A URETRA

LA DIMINUTA ARTERIA DEL CONDUCTO DEFERENTE SUELE TENER SU ORIGEN EN UNA ARTERIA VESICAL SUPERIOR (A VECES INFERIOR) Y SU EXTREMO SE ANASTOMOSA CON LA ARTERIA TESTICULAR, POSTERIOR AL TESTÍCULO

LOS NERVIOS AUTÓNOMOS DEL TESTÍCULO PROCEDEN DEL PLEXO NERVIOSO TESTICULAR SITUADO SOBRE LA ARTERIA TESTICULAR, QUE CONTIENE FIBRAS PARASIMPÁTICAS VAGALES, AFERENTES VISCERALES Y SIMPÁTICAS DEL SEGMENTO T10- T11 DE LA MÉDULA ESPINAL, FIBRAS VISCERALES AFERENTES Y QUIZÁ FIBRAS VAGALES PARASIMPÁTICAS. LAS FIBRAS AUTÓNOMAS TAMBIÉN PUEDEN LLEGAR AL TESTÍCULO A TRAVÉS DEL PLEXO DEFERENTE.



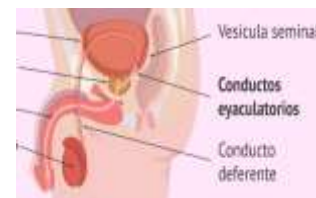
VESÍCULAS SEMINALES

CADA VESÍCULA SEMINAL ES UNA ESTRUCTURA ALARGADA DE UNOS 5 CM DE LARGO, AUNQUE EN OCASIONES ES MUCHO MÁS CORTA QUE SE ENCUENTRA ENTRE EL FONDO DE LA VEJIGA Y EL RECTO

• EMPIEZA EN LA COLA DEL EPIDÍDIMO, EN EL POLO INFERIOR DEL TESTÍCULO
• ASCIENDE POSTERIOR AL TESTÍCULO, MEDIAL AL EPIDÍDIMO.
• ES EL COMPONENTE PRINCIPAL DEL CORDÓN ESPERMÁTICO
SECRETAN UN ESPESO LIQUIDO ALCALINO CON FRUCTOSA (UNA FUENTE DE ENERGÍA PARA LOS ESPERMATOZOIDES) Y UN AGENTE COAGULANTE QUE SE MEZCLA CON LOS ESPERMATOZOIDES CUANDO PASAN HACIA LOS CONDUCTOS EYACULADORES Y LA URETRA.

LOS EXTREMOS SUPERIORES DE LAS VESÍCULAS SEMINALES ESTÁN CUBIERTOS POR PERITONEO, Y SE SITUAN POSTERIORES LOS URÉTERES, DONDE EL PERITONEO DEL FONDO DE A SACO RECTOVESICAL LOS SEPARA DEL RECTO.

LAS ARTERIAS DE LAS VESÍCULAS SEMINALES DERIVAN DE LAS ARTERIAS VESICAL INFERIOR Y RECTAL MEDIA



CONDUCTOS EYACULADORES

ES UN TUBO DELGADO, QUE SE FORMA POR LA UNIÓN DEL CONDUCTO DE UNA VESÍCULA SEMINAL CON EL CONDUCTO DEFERENTE

LOS CONDUCTOS EYACULADORES CONVERGEN PARA DESEMBOCAR, MEDIANTE DIMINUTOS ORIFICIOS SEMEJANTES A UNA RANURA, EN LOS COLÍCULOS SEMINALES, SOBRE O EN LA ABERTURA DEL UTRÍCULO PROSTÁTICO

LIBERAR A LOS ESPERMATOZOIDES AL EXTERIOR DEL CUERPO DURANTE LA EYACULACIÓN

LAS ARTERIAS DEL CONDUCTO DEFERENTE, GENERALMENTE RAMAS DE LAS ARTERIAS VESICALES SUPERIORES (AUNQUE CON FRECUENCIA PROCEDEN DE LAS INFERIORES), IRRIGAN LOS CONDUCTOS EYACULADORES.



PROSTATA

LA PRÓSTATA (CON UNAS DIMENSIONES APROXIMADAS DE 3 CM DE LARGO, 4 CM DE ANCHO, Y 2CM DE PROFUNDIDAD ANTEROPOSTERIOR) ES LA MAYOR GLÁNDULA ACCESORIA DEL APARATO REPRODUCTOR MASCULINO

UNA BASE ESTRECHAMENTE RELACIONADA CON EL CUELLO DE LA VEJIGA. UN VÉRTICE QUE ESTÁ EN CONTACTO CON LA FASCIA EN LA CARA SUPERIOR DEL ESFÍNTER DE LA URETRA Y LOS MÚSCULOS PERINEALES PROFUNDOS.

EL LÍQUIDO PROSTÁTICO, POCO ESPESO Y DE ASPECTO LECHOSO, PROPORCIONA EL 20 %, APROXIMADAMENTE, DEL VOLUMEN DEL SEMEN.

LAS ARTERIAS PROSTÁTICAS SON FUNDAMENTALMENTE RAMAS DE LA ARTERIA ILÍACA INTERNA, EN ESPECIAL LAS ARTERIAS VESICALES INFERIORES, PERO TAMBIÉN DE LAS ARTERIAS PUDENDA INTERNA Y RECTAL MEDIA.

UNA CARA ANTERIOR MUSCULAR

LOS CONDUCTOS DE LAS GLÁNDULAS BULBOURETRALES PASAN A TRAVÉS DE LA MEMBRANA PERINEAL CON LA PORCIÓN INTERMEDIA DE LA URETRA Y DESEMBOCAN, MEDIANTE ABERTURAS DIMINUTAS, EN LA PORCIÓN PROXIMAL DE LA PORCIÓN ESPONJOSA DE LA URETRA EN EL BULBO DEL PENE.

SU SECRECIÓN, DE ASPECTO MUCOSO, ENTRA EN LA URETRA DURANTE LA EXCITACIÓN SEXUAL.



GLÁNDULAS BULBOURETRALES

LAS DOS GLÁNDULAS BULBOURETRALES (GLÁNDULAS DE COWPER), DEL TAMAÑO DE UN GUISANTE, SE SITUAN POSTEROLATERALES A LA PORCIÓN INTERMEDIA DE LA URETRA, BÁSICAMENTE EMBEBIDAS EN EL ESFÍNTER EXTERNO DE LA URETRA

VÍSCERAS PÉLVICAS

ORGANOS GENITALES INTERNOS FEMENINOS

¿QUÉ ES?

CARACTERÍSTICAS

FUNCIÓN

IRRIGACIÓN

INERVACION



OVARIOS

LOS OVARIOS SON LAS GÓNADAS FEMENINAS, CON FORMA Y TAMAÑO DE ALMENDRA, DONDE SE DESARROLLAN LOS OVOCITOS (GAMETOS O CÉLULAS GERMINALES FEMENINAS).

CADA OVARIO ESTÁ SUSPENDIDO DE UN CORTO PLIEGUE PERITONEAL O MESENTERIO, EL MESOOVARIO BUENO EL MESOOVARIO ES UNA SUBDIVISIÓN DE UN MESENTERIO, MÁS GRANDE DEL ÚTERO, EL LIGAMENTO ANCHO.

SON TAMBIÉN GLÁNDULAS ENDOCRINAS QUE PRODUCEN HORMONAS REPRODUCTORAS.

LOS VASOS SANGUÍNEOS, LOS VASOS LINFÁTICOS Y LOS NERVIOS OVÁRICOS CRUZAN LA LÍNEA TERMINAL, PASANDO HACIA Y DESDE LA CARA SUPEROLATERAL DEL OVARIO DENTRO DE UN PLIEGUE PERITONEAL, EL LIGAMENTO SUSPENSORIO DEL OVARIO, QUE SE CONTINÚA CON EL MESOOVARIO DEL LIGAMENTO ANCHO.

LOS NERVIOS DESCENDEN JUNTO A LOS VASOS OVÁRICOS DESDE EL PLEXO OVÁRICO, Y PARCIALMENTE DESDE EL PLEXO UTERINO (PÉLVICO)



TUBAS UTERINAS

LAS TUBAS UTERINAS (ANTIGUAMENTE DENOMINADAS OVIDUCTOS O TUBAS DE FALOPIO) CONDUCE AL OVOCITO, LIBERADO MENSUALMENTE DESDE UN OVARIO DURANTE LA EDAD FECUNDA, DESDE LA CAVIDAD PERITONEAL PERIOVÁRICA HASTA LA CAVIDAD UTERINA. EL ÚTERO (MATRIZ) ES UN ÓRGANO MUSCULAR HUECO, CON PAREDES GRUESAS Y FORMA DE PERA QUE EL EMBRIÓN Y EL FETO SE DESARROLLAN EN EL ÚTERO.

CADA TUBA UTERINA SE PUEDE DIVIDIR EN 4 PORCIONES DE LATERAL A MEDIAL SON LA AMPOLLA, EL ISTMO, EL INFUNDÍBULO Y LA PORCIÓN UTERINA

TRANSPORTAR LOS OVULOS DESDE LOS OVARIOS HASTA EL ÚTERO

LAS ARTERIAS OVÁRICAS SE ORIGINAN EN LA AORTA ABDOMINAL Y DESCENDEN A LO LARGO DE LA PARED POSTERIOR DEL ABDOMEN, LAS VENAS OVÁRICAS QUE DRENAN EL OVARIO FORMAN UN PLEXO VENOSO PAMPINIFORME EN EL LIGAMENTO ANCHO, CERCA DEL OVARIO Y LA TUBA UTERINA.

LA IRRIGACIÓN DEL ÚTERO DERIVA PRINCIPALMENTE DE LAS ARTERIAS UTERINAS, CON POSIBLE APORTE COLATERAL DE LAS ARTERIAS OVÁRICAS



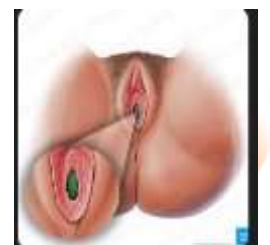
UTERO

LA VAGINA ES UN TUBO MUSCULOMEMBRANOSO (CON UNA LONGITUD DE 7-9 CM) QUE SE EXTIENDE DESDE LA CARA MÁS SUPERIOR DE LA PARTE VAGINAL DEL CUELLO DEL ÚTERO HACIA EL ORIFICIO VAGINAL, LA ABERTURA EN EL EXTREMO INFERIOR DE LA VAGINA.

LA POSICIÓN DEL ÚTERO VARÍA CON EL GRADO DE REPLECIÓN DE LA VEJIGA URINARIA Y EL RECTO, AUNQUE SU TAMAÑO VARÍA CONSIDERABLEMENTE, EL ÚTERO NO GESTANTE SUELE MEDIR 7,5 CM DE LARGO, 5 CM DE ANCHO Y 2 CM DE FONDO, Y PESA APROXIMADAMENTE 90 G

LA CAVIDAD UTERINA (EN PARTICULAR EL CONDUCTO DEL CUELLO DEL ÚTERO) Y LA LUZ DE LA VAGINA CONSTITUYEN CONJUNTAMENTE EL CANAL DEL PARTO A TRAVÉS DEL CUAL PASARÁ EL FETO AL FINAL DE LA GESTACIÓN

LAS ARTERIAS QUE IRRIGAN LA PORCIÓN SUPERIOR DE LA VAGINA DERIVAN DE LAS ARTERIAS UTERINAS; LAS QUE IRRIGAN LAS PORCIONES MEDIA INFERIOR DE LA VAGINA DERIVAN DE LAS ARTERIAS VAGINALES Y DE LA PUDENDA INTERNA, LAS VENAS FORMAN LOS PLEXOS VENOSOS VAGINALES A LOS LADOS DE LA VAGINA Y EN LA MUCOSA VAGINAL



VAGINA

LAS RELACIONES QUE TIENE LA VAGINA ANTERIORMENTE, EL FONDO DE LA VEJIGA URINARIA Y LA URETRA, LATERALMENTE, EL ELEVADOR DEL ANO, LA FASCIA PÉLVICA VISCERAL Y LOS URÉTERES, POSTERIORMENTE DE INFERIOR A SUPERIOR, EL CANAL ANAL, EL RECTO Y EL FONDO DEL SACO RECTOUTERINO.

SIRVE COMO CONDUCTO PARA EL FLUJO MENSTRUAL, FORMA LA PARTE INFERIOR DEL CANAL DEL PARTO, RECIBE AL PENE Y LA EYACULACIÓN DURANTE EL COITO, SE COMUNICA SUPERIORMENTE CON EL CONDUCTO DEL CUELLO DEL ÚTERO E INFERIORMENTE CON EL VESTÍBULO DE LA VAGINA.

BIBLIOGRAFIA: MOORE ANATOMÍA CON ORIENTACIÓN CLÍNICA