



Mi Universidad

INFOGRAFÍA

Yareli Monserrat Citalán Villanueva

Médula Espinal

1er Parcial

Morfología

Dr. Miguel Basilio Robledo

Medicina Humana

Primer Semestre Grupo B

MÉDULA ESPINAL (GENERALIDADES)

PRINCIPAL CENTRO DE REFLEJO
Y VÍA DE CONDUCCIÓN ENTRE EL
CUERPO Y EL ENCÉFALO

ENCÉFALO

COMIENZA EN LA
PARTE CAUDAL DEL
TRONCO DEL
ENCÉFALO

En el adulto tiene
una longitud de 42
a 45 cm

PRESENTA 2
INTUMECENCIAS

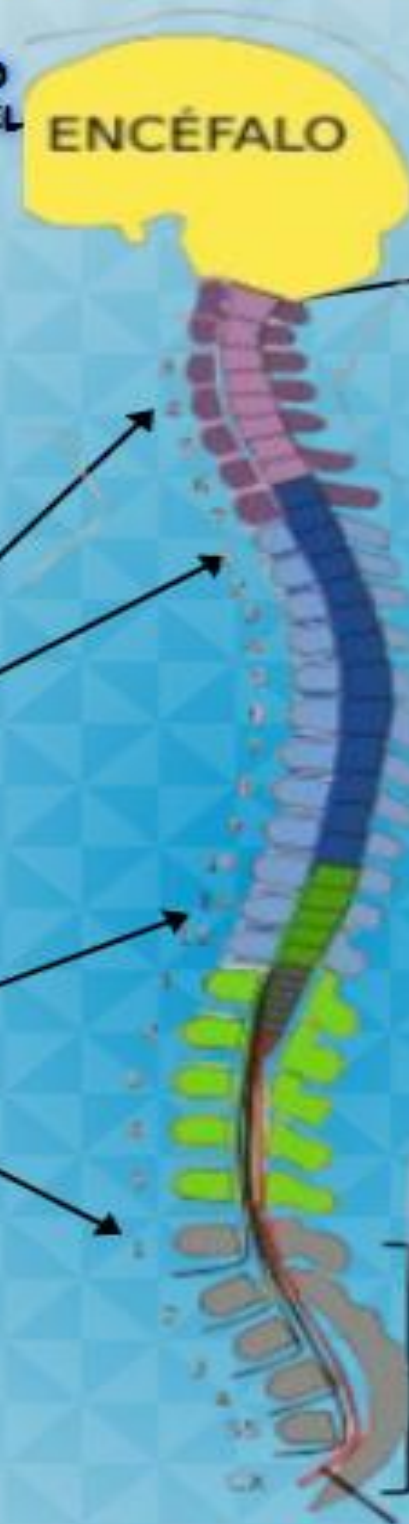
CERVICAL:
Va de c4 a t1

LUMBOSACRA:
Va de t11 a s1

ES MUY DELICADA Y ESTA
PROTEGIDA POR
VÉRTEBRAS Y MENINGNES

CONO MEDULAR

SE ENCUENTRA EN EL FORAMEN VERTEBRAL Y
SE COMPONE DE 31 SEGMENTOS



MÉDULA ESPINAL (NERVIOS)

CONFORMA EL SISTEMA
NERVIOSO CENTRAL

