



Mi Universidad

Infografía

Nombre del Alumno

Julezzy Salas Gabriel

Nombre del tema

Esófago. Estomago. Intestino delgado y grueso - comparativa. Páncreas. Bazo, Hígado, vesícula y conductos biliares

Parcial 1-A

Nombre de la Materia

Morfología

Nombre del profesor

Basilio Robledo Miguel

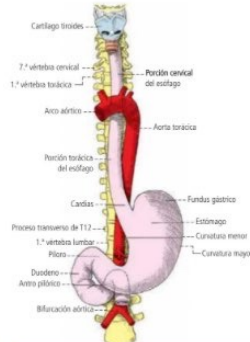
Nombre de la Licenciatura

Medicina Humana

Lugar Carretera a Puerto Madero Km 12+400, Coatán, 30799 Tapachula de Córdova y Ordóñez, Chis. *y Fecha de elaboración*

Viernes 13 de octubre

ESÓFAGO

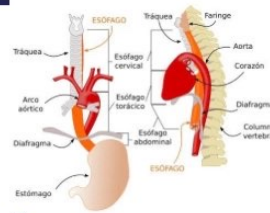


UBICACIÓN

El esófago ocupa la región prevertebral en el tercio inferior del cuello. Penetra en seguida en el tórax, situado en la región posterior del mediastino superior, al que recorre verticalmente, por delante de la concavidad vertebral torácica, separándose de la columna vertebral a partir de la 4.ª o 5.ª vértebra torácica.

PARTES

- Cervical: Se encuentra en el cuello y mide aproximadamente 5 cm.
- Torácica: Se encuentra en el tórax, en los mediastinos superior y posterior, y mide aproximadamente 16 cm.
- Abdominal: Pasa a través del diafragma y mide aproximadamente 3 cm.

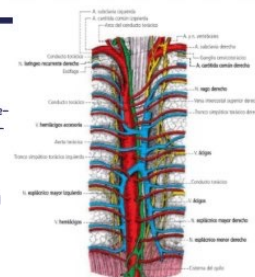


ARTERIAS

- En el cuello: las arterias esofágicas superiores son proporcionadas por las arterias tiroideas inferiores, ramas del tronco tirocervical de la arteria subclavia.
- En el tórax: las arterias esofágicas medias provienen directamente de la aorta, de las arterias bronquiales y de las arterias intercostales, de la rama esofagotraqueal de la arteria tiroidea inferior que desciende por la cara lateral de la tráquea, cerca de su cara posterior.
- En el abdomen: las arterias esofágicas inferiores provienen de las arterias frénicas inferiores y de la gástrica posterior.

VENAS

- En el cuello, en las venas tiroideas inferiores.
- En el tórax, en las venas frénicas superiores, bronquiales, pericárdicas y finalmente, por medio de la vena ácigos, en el sistema cava superior.
- En el abdomen drenan en la vena gástrica izquierda por intermedio de sus colaterales gastroesofágicas, tributarias del territorio de la vena porta hepática.

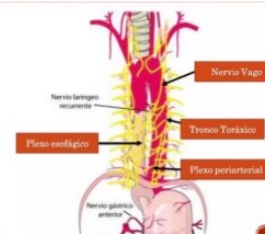


LINFÁTICOS

- Nodos linfáticos cervicales: yugulares superficiales y para traqueales.
- Nodos linfáticos mediastínicos: yuxtaesofágicos, traqueo-bronquiales y paratraqueales.
- Nodos linfáticos abdominales: gástricos izquierdos y celíacos.

NERVIOS

El nervio vago (NC X) se divide en dos ramos que forman el plexo (nervioso) esofágico alrededor del esófago inferior.



ESTÓMAGO



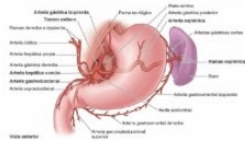
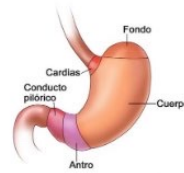
UBICACIÓN

Ocupa casi todo el hipocondrio izquierdo y una gran parte del epigastrio.
Está situado, parcialmente, en el receso subfrénico izquierdo, encima del mesocolon transverso, debajo del hígado y del diafragma.

PARTES

- >El cardias
- >El fundus
- >El cuerpo
- La porción pilórica

Secciones del estómago

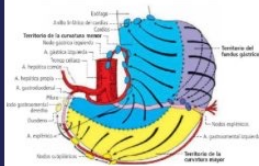
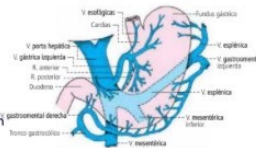


ARTERIAS

- Arterias gástricas derecha e izquierda
- Arteria gastrointestinales (gastroepiploicas) derecha e izquierda
- Arterias gástricas cortas
- Arteria gástrica posterior

VENAS

- *Vena gástrica izquierda [coronaria estomáquica]
- *Vena gástrica derecha [vena pilórica]
- *Vena gastrointestinales derecha
- Sigue en sentido inverso a la arteria homónima y recibe:
 - Venas gástricas.
 - Venas omentales.
 - Venas subpilóricas (A. Latarjet): estas también reciben afluentes duodenales.
- *Vena gastrointestinales izquierda

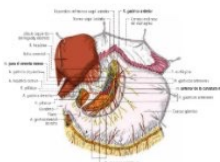


LINFÁTICOS

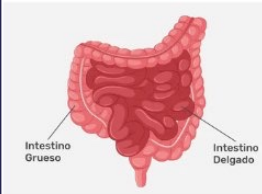
- >Nodos linfáticos de la curvatura menor
 - se distinguen Nodos linfáticos del cordón anillo linfático del cardias
 - estos en anteriores y posteriores, drenan colectores gástricos así como esofágicos (estos nodos linfáticos pueden estar invadidos en los casos de cáncer de esófago).
- >Nodos linfáticos de la curvatura menor: nodos gástricos derechos e izquierdos
- >Nodos linfáticos de la curvatura mayor
 - Se agrupan alrededor de la arteria gastrointestinales derecha (nodos subpilóricos) y de la arteria gastroduodenal (nodos retro-pilóricos), y en torno a la arteria gastrointestinales izquierda, que se continúa con el grupo del ligamento gastroesplénico, continuado por el grupo del hilio y del ligamento pancreatoesplénico, y sigue el trayecto de la arteria esplénica hasta el tronco celiaco.

NERVIOS

- >Los nervios gástricos originados a partir de los troncos vagales, formados por los nervios vagos.
- >Los nervios gástricos procedentes del plexo celíaco, donde las fibras parasimpáticas y simpáticas están mezcladas.



COMPARATIVO INTESTINO DELGADO,INTESTINO GRUESO



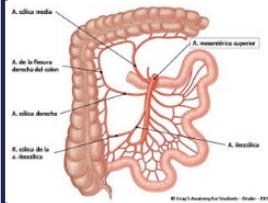
CARACTERÍSTICAS

Lorem ipsum dolor sit amet, consectetur adipiscing elit, sed do eiusmod tempor incididunt ut labore et dolore magna aliqua. Metus aliquam eleifend mi in nulla posuere. In ornare quam viverra orci sagittis eu volutpat. Imperdiet nulla.

PARTES

Intestino grueso
>Colon ascendente
>Colon Transverso
>Colon descendente
>Colon sigmoideo

Intestino delgado
>Duodeno
>Yeyuno
>Íleon



ARTERIAS

>Intestino grueso:Arteria Mesenterica superior,Arteria Mesenterica inferior
>intestino delgado:La arteria mesentérica superior (AMS) irriga el yeyuno y el íleon a través de arterias yeyunales e ileales.

AMS nace de la aorta abdominal a nivel de la vértebra L1, aproximadamente 1 cm inferior al tronco celíaco, y discurre entre las hojas del mesenterio, enviando 15 a 18 ramas al yeyuno y al íleon.

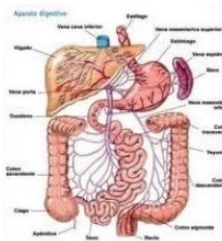
VENAS

>Intestino grueso:Vena Mesenterica superior,Vena Mesenterica inferior.

La mayor parte de la irrigación de las estructuras del intestino serán a partir de estas dos venas.

>Intestino delgado:La vena mesentérica superior drena el yeyuno y el íleon.

La VMS se sitúa anterior y a la derecha de la AMS en la raíz del mesenterio. La VMS termina posterior al cuello del páncreas, donde se une a la vena esplénica para formar la vena porta hepática



LINFÁTICOS

>Intestino delgado

Los vasos linfáticos del intestino delgado ayudan a absorber las proteínas y grasas de la dieta.

>Intestino grueso

El apéndice vermiforme es una bolsa linfóide que se encuentra en el intestino grueso y ayuda a mantener la inmunidad de las mucosas y la flora intestinal.

NERVIOS

Intestino delgado

Está inervado por las ramas del nervio vago y los nervios torácicos espláncnicos. En el intestino delgado se forman dos plexos nerviosos:

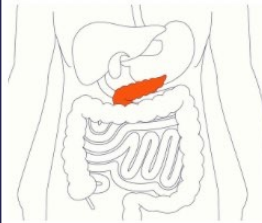
El plexo nervioso submucoso (de Meissner), que se encuentra en la submucosa y contiene información parasimpática del nervio vago.

El plexo nervioso mientérico (de Auerbach), que se encuentra en la muscular externa y contiene fibras nerviosas parasimpáticas y simpáticas.

Intestino grueso

Tiene una inervación doble, con un sistema intrínseco y uno extrínseco. El sistema nervioso intrínseco contiene el plexo submucoso, el plexo mientérico y el plexo subseroso.

PÁNCREAS

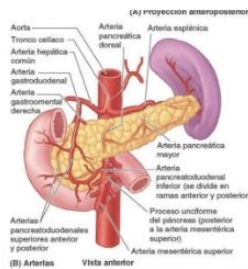
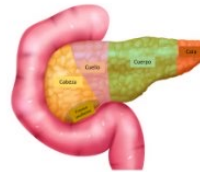


UBICACIÓN

Es una glándula digestiva accesoria alargada que se sitúa retroperitonealmente, cubriendo y cruzando de forma transversal los cuerpos de las vértebras L1 y L2 (en el nivel del plano transpilórico) en la pared posterior del abdomen.

PARTES

- Cabeza
- proceso uniforme
- cuello
- cuerpo
- cola



ARTERIAS

Su irrigación arterial se deriva principalmente de las ramas de la arteria esplénica, bastante tortuosa. Las arterias pancreatoduodenales superior anterior y posterior, ramas de la arteria gastroduodenal, y las pancreatoduodenales inferiores anterior y posterior, ramas de la AMS, forman arcadas localizadas anterior y posteriormente que irrigan la cabeza del páncreas.

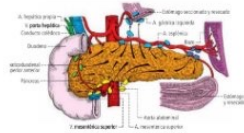
VENAS

Su drenaje venoso tiene lugar a través de las venas pancreáticas correspondientes, tributarias de las ramas esplénicas y mesentérica superior de la vena porta hepática; la mayoría de ellas desemboca en la vena esplénica.



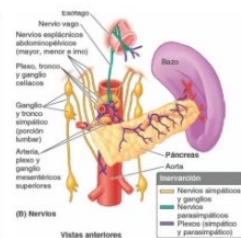
LINFÁTICOS

- A. Nodos pancreáticos superiores: a lo largo del borde superior del cuerpo, dirigidos hacia la región celíaca o hacia el cardias.
- B. Nodos pancreáticos inferiores: ubicados en el borde inferior del cuerpo del páncreas, drenan hacia los nodos linfáticos mesentéricos superiores.
- C. Nodos esplénicos: ubicados desde la cola del páncreas hacia el hilo del bazo.
- D. Nodos pancreatoduodenales: agrupados alrededor de los arcos vasculares pancreatoduodenales, delante y detrás de la cabeza y en relación con el duodeno, se subdividen en superiores e inferiores.

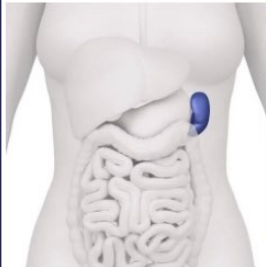


NERVIOS

- *Las fibras nerviosas parasimpáticas y simpáticas pasan a lo largo de las arterias del plexo celíaco y el plexo mesentérico superior y llegan al páncreas.
- *Las fibras simpáticas y parasimpáticas se distribuyen hacia las células acinares y los islotes pancreáticos.



BAZO



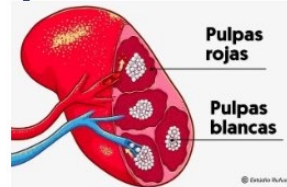
UBICACIÓN

El bazo se encuentra en el cuadrante superior izquierdo del abdomen, detrás del estómago y por encima del riñón izquierdo.

PARTES

>Pulpa blanca: Actúa como órgano inmunitario, protegiendo al organismo de microorganismos extraños.

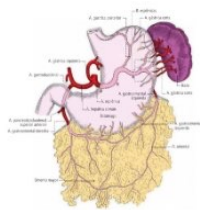
>Pulpa roja: Actúa como órgano fagocítico, ya que está formada por macrófagos y granulocitos que revisten los espacios vasculares



Pulpas rojas

Pulpas blancas

© Estudio N/A



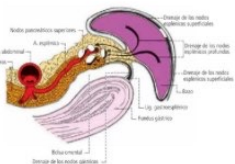
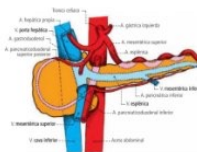
ARTERIAS

>Arteria esplénica: esplénica tronco celíaco, frente a la 1.ª vértebra lumbar, por lo tanto, lejos del bazo. Después de un corto segmento suprapancreático, oblicuo hacia abajo y a la izquierda, transcurre transversalmente, sigue el borde superior del páncreas, pasa delante de la cola y por último llega al hilo del bazo, donde se divide en dos ramas terminales, superior e inferior.

VENAS

>vena esplénica: La vena esplénica se encarga de transportar la sangre rica en nutrientes y oxígeno desde el bazo hasta el hígado para que este la filtre y procese.

>vena porta hepática: La vena porta hepática es la encargada de drenar la sangre del bazo, el estómago, el páncreas, la vesícula biliar y el intestino hacia el hígado.



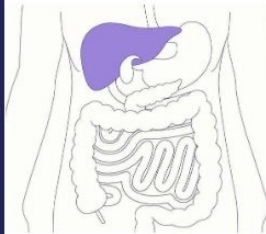
LINFÁTICOS

>Nodo linfáticos esplénicos: ubicados en el hilo. Estos son drenados por linfáticos situados a lo largo de la arteria esplénica, los nodos pancreáticos superiores, más allá de los cuales se encuentran los nodos celíacos y los pancreaticoduodenales.

NERVIOS

>plexo celíaco: siguen a la arteria esplénica y sus ramas: son los plexos periarteriales.

HÍGADO

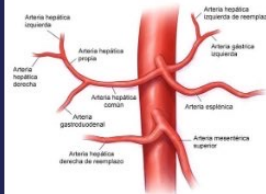
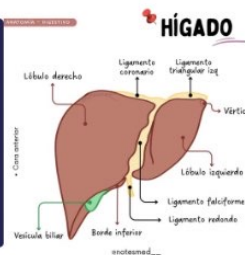


UBICACIÓN

Está situado debajo del diafragma, por encima del duodeno y por delante del estómago.

PARTES

- >Lóbulo derecho
- >Lóbulo izquierdo
- >Ligamento coronario
- >Ligamento triangular izquierdo
- >Ligamento falciforme
- >Ligamento redondo
- >Vértice
- >Borde inferior
- >vasícula biliar

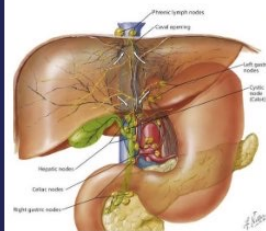
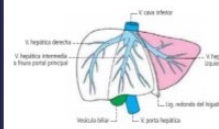


ARTERIAS

- >Arteria hepática izq
- >Arteria hepática Der
- >Arteria gastroduodenal
- >Arteria hepática común
- >Arteria hepática derecha de reemplazo
- >Arteria mesentérica superior
- >Arteria esplénica
- >Arteria gástrica izquierda
- >Arteria hepática izquierda de reemplazo

VENAS

- >Vena hepática Iza
- >Vena porta
- >Vena cava inferior
- >vena hepática Der
- >Vena hepática intermedia en la fisura portal principal



INFATICOS

El drenaje linfático del hígado corre a cargo de vasos que desembocan en la vena cava inferior o en los ganglios hepáticos que siguen el recorrido inverso de la arteria hepática, éstos van a los ganglios celíacos, diafrámicos y mamarios internos

NERVIOS

- >Cápsula hepática: Recibe inervación de los ramos de los nervios intercostales inferiores.
 - >Parénquima hepática: Recibe inervación autónoma del plexo hepático, que es la principal rama del plexo celíaco.
 - > El plexo hepático recibe fibras parasimpáticas del nervio vago y fibras simpáticas del plexo celíaco.
- Plexo hepático: Se localiza en el trayecto de la arteria hepática propia y está formado por numerosos ramos nerviosos de diferente calibre. El plexo hepático se divide en dos partes: el plexo anterior y el plexo posterior.

CONDUCTOS BILEARES Y VESÍCULA BILIAR

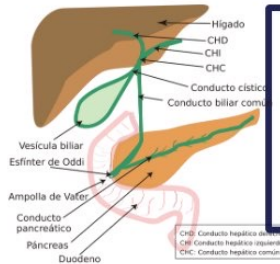
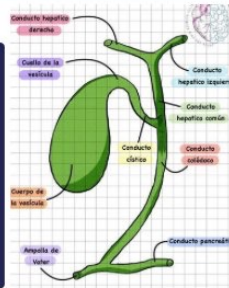


UBICACIÓN

Se encuentra en el aspecto inferior del lóbulo derecho anatómico del hígado, cerca de la fisura portal principal, profunda a la porción hepática del peritoneo.

PARTES

- >conducto hepático derecho
- >conducto hepático izquierdo
- >cuello de la vesícula
- >cuerpo de la vesícula
- >conducto cístico
- >conducto hepático común
- >conducto colédoco
- >conducto pancreático
- >Ampolla de Vater



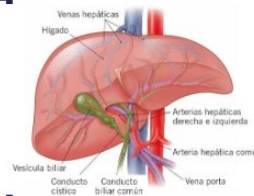
ARTERIAS

Arteria cística

Irriga la vesícula biliar y el conducto cístico. Se origina en la arteria hepática derecha y se dirige al cuello de la vesícula.

VENAS

- >venas hepáticas
- >vena porta



LINFÁTICOS

Son tributarios de los nodos linfáticos radiculares y de los grupos retropancreáticos y celíacos a distancia.

NERVIOS

Son numerosos: proceden de los plexos anterior y posterior de los nervios del hígado, en particular, del nervio posterior del colédoco. La inervación del esfínter de la ampolla hepatopancreática parece estar asegurada por células nerviosas autónomas, situadas bajo el control de los nervios vagos y de los nervios espláncnicos. La sección del esfínter (esfinterectomía) se opone en forma más eficaz a su hipertonia que las secciones nerviosas.

Bibliografía

