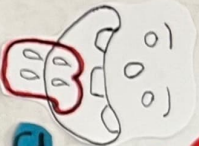


Páncreas



El páncreas es un órgano que produce enzimas digestivas, como la amilasa, la lipasa y tripsina.
 X El estómago también produce enzimas como la pepsina.
 * Por el cuerpo



Se encuentran:

Saliva

Jugo gástrico

Sangre

Las reacciones catalizadas por enzimas se aceleran para la formación de un complejo entre el sustrato y el enzima. La fijación del sustrato se produce en una bolsa del enzima llamada sitio activo.

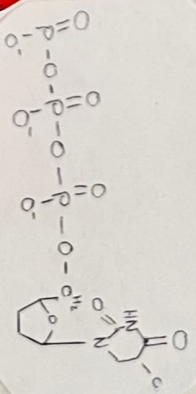


¿Que son?

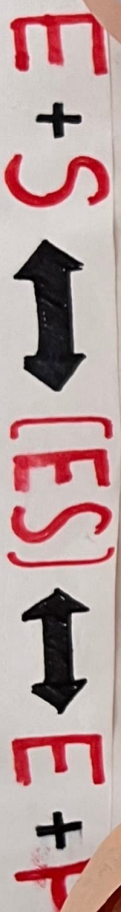
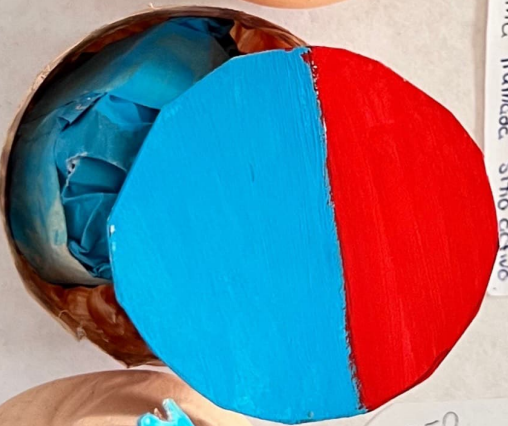
Las enzimas son proteínas cuya función es catalizar, es decir, acelerar reacciones químicas. Significa que participan en las reacciones disminuyendo el nivel de "energía de activación" propia de cada reacción química.

Estructura

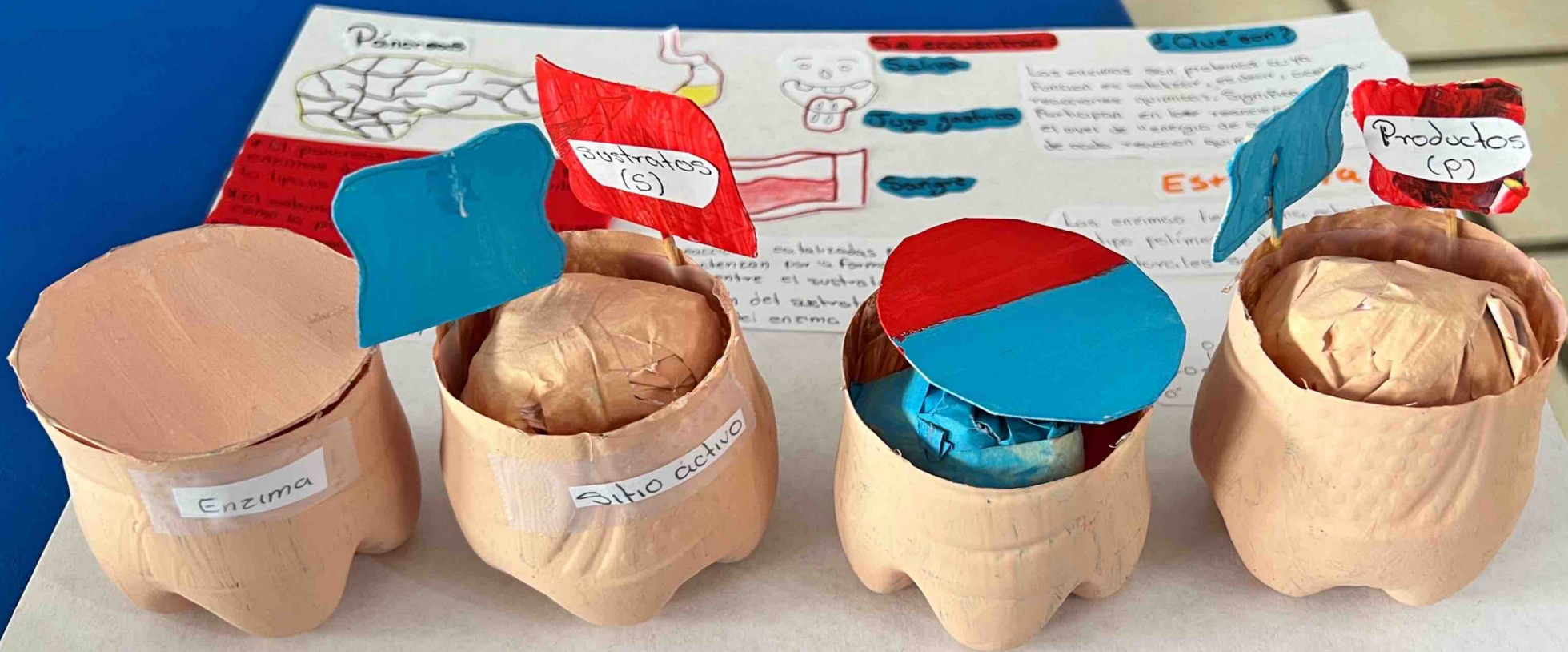
Las enzimas tienen una estructura de tipo polimero, donde las unidades estructurales son los aminoácidos.



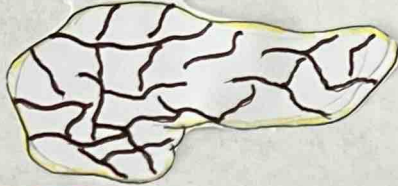
El sustrato experimenta un cambio químico y los productos de la reacción se liberan de la enzima.



Donde E = enzima, S = sustrato, P = producto

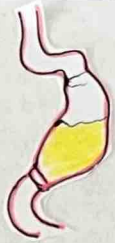


Páncreas



* El páncreas es un órgano que produce enzimas digestivas, como la amilasa, la lipasa y tripsina.
 * El estómago también produce enzimas como la pepsina.
 * Por el cuerpo

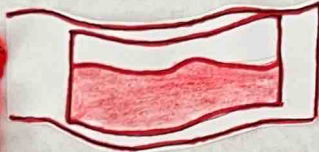
El sustrato experimenta un cambio químico y los productos de la reacción se liberan de la enzima



Se encuentran:

Saliva

Jugo gástrico



Sangre

Las reacciones catalizadas por enzimas se caracterizan por la formación de un complejo entre el sustrato y el enzima.

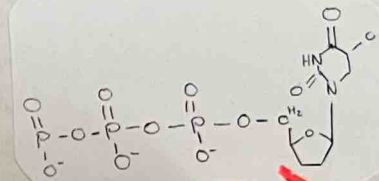
La fijación del sustrato se produce en una bolsa del enzima llamada sitio activo.

¿Qué son?

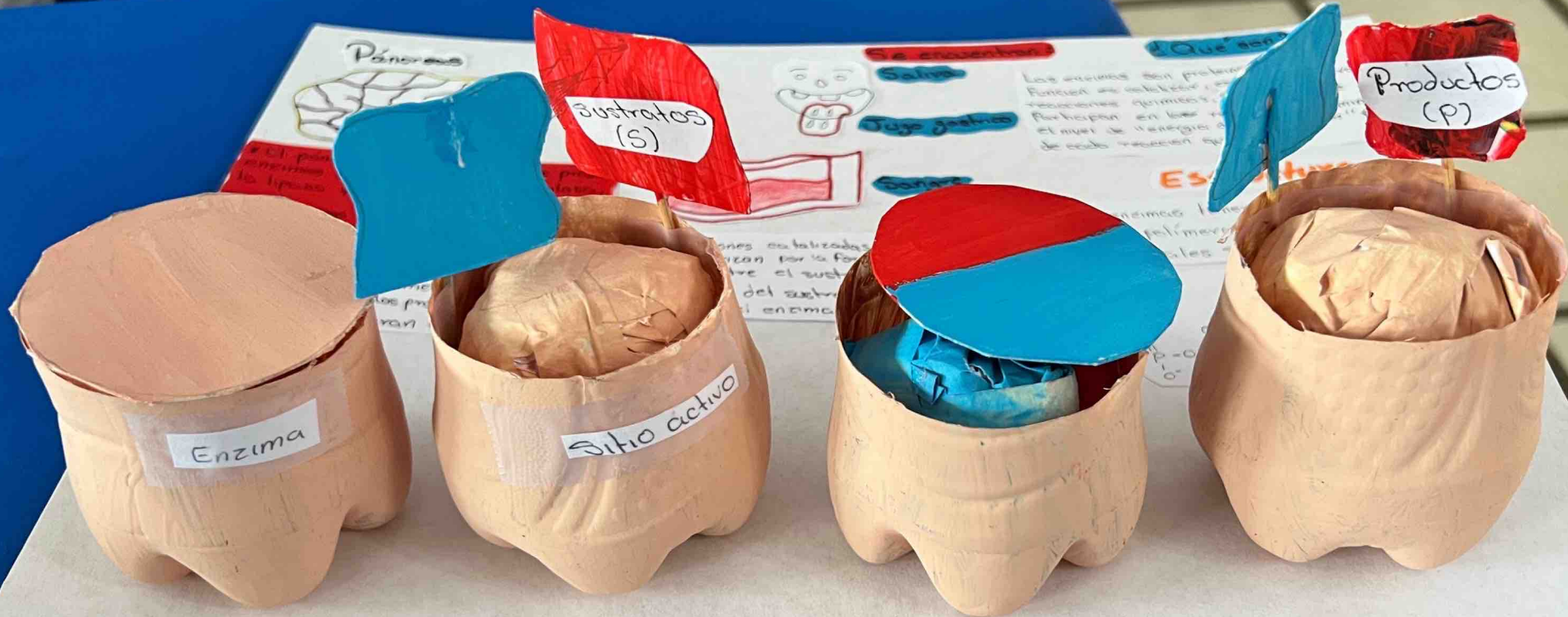
Las enzimas son proteínas cuya función es catalizar, es decir, acelerar reacciones químicas. Significa que participan en las reacciones disminuyendo el nivel de "energía de activación" propia de cada reacción química.

Estructura

Las enzimas tienen una estructura de tipo polímero, donde las unidades estructurales son los aminoácidos.



Donde E = enzima S = sustrato P = producto



Donde E = enzima S = sustrato P = producto