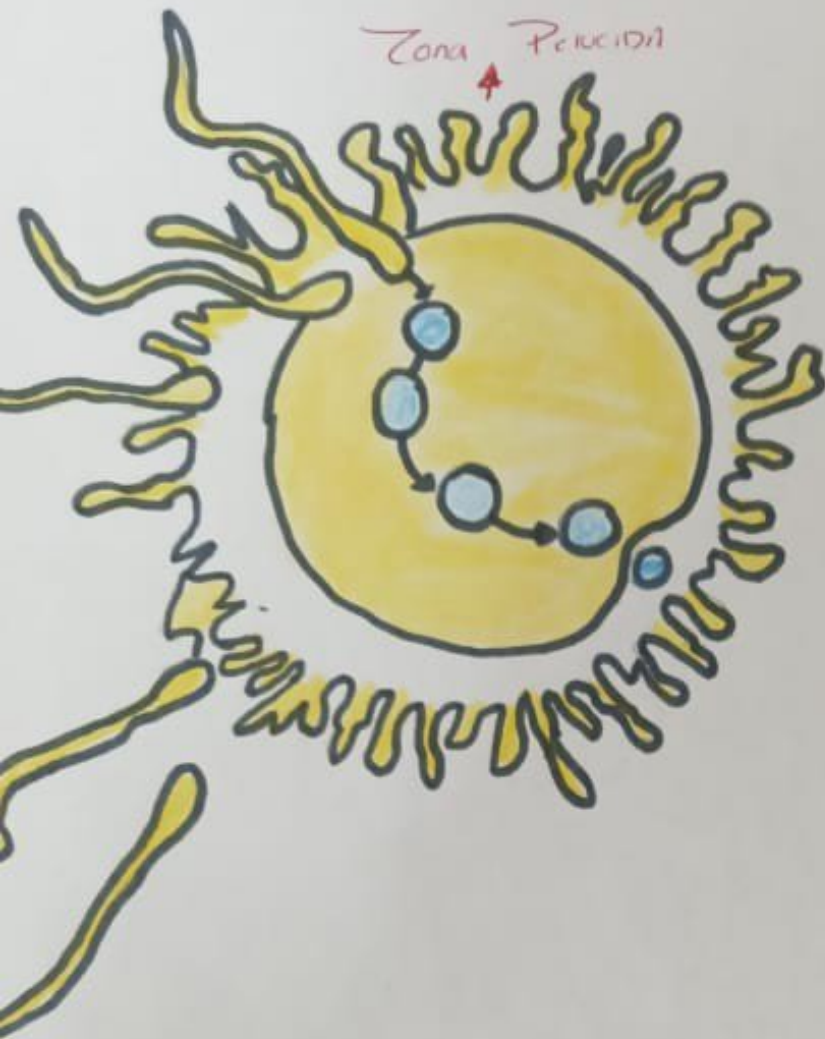




UDSA

Mi Universidad

Fase 1, Fecundación



- Penetración de la Corona radiada
- que es la capa de la Cilios
- que rodea al cuerpo al óvulo
- esta etapa se produce cuando
- los Espermatozoides se
- dispersan entre las Cilios
- de la Corona radiada.

Fase 2, División.

- Comienza la División Celular, el cigoto dará lugar a dos células que a su vez dividirán y darán lugar a cuatro células.



División de Cigoto



Fase 3. Morula

La célula del óvulo fertilizado se convierte en una estructura similar a una mora llamada morula formada por 16 células.



Fase 4 Blastocitos

Las células embrionarias forman uniones estrechas entre ellas y el embrión adquiere el aspecto de una mora.

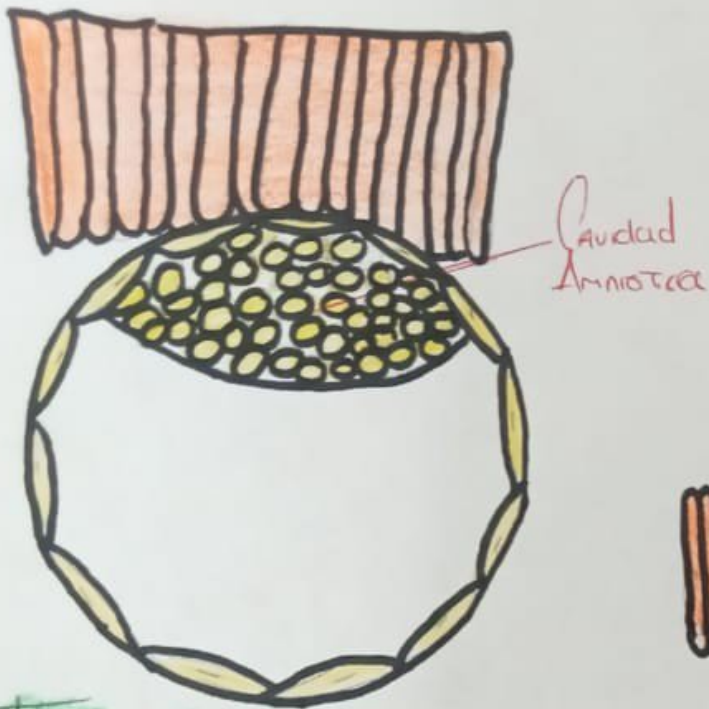


Fase 5 Blastocitos tardío.

El embrión alcanza la etapa de blastocitos que se caracteriza por tener una estructura definida y una mayor probabilidad de implantarse al útero.

Fase 6. Implantación.

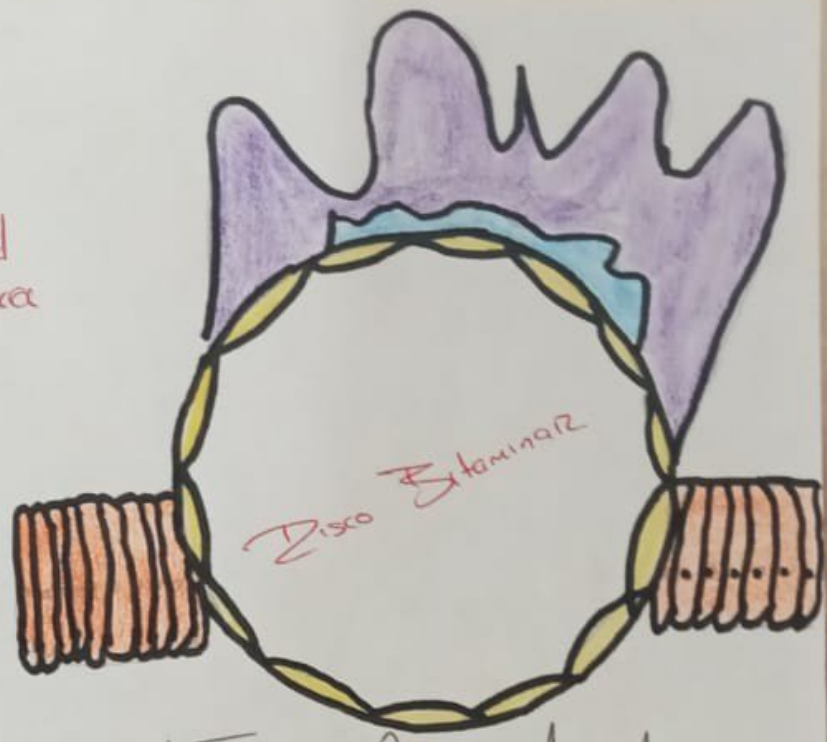
Este órgano está formado por tres capas, compacta, esponjosa y basal y en caso de que el ovocito sea fecundado, sus glándulas aumentan su actividad secretoria.



Cavidad Amniótica

Fase 7, Fase 5.

El blastocito finalmente llega al útero y tiene lugar la implantación embrionaria. La implantación es la anidación del blastocito en el endometrio.



Disco Germinal

Fase 8, Cavidad Amniótica

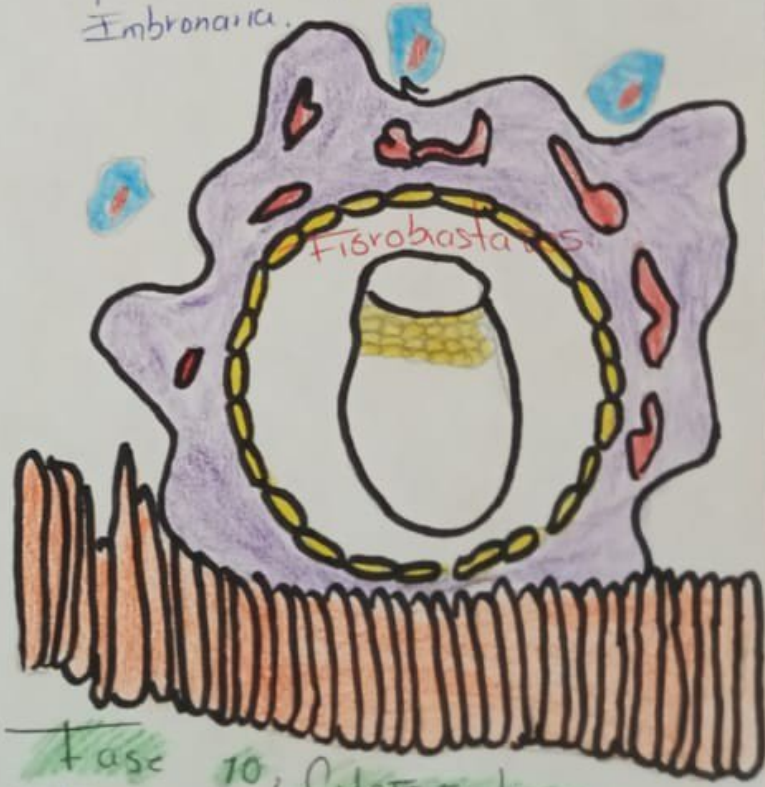
En el embrioblasto se diferencian dos capas celulares, Hipoblasto y epiblasto y se forma una nueva cavidad embrionaria.



Basisca Umbilical Primaria

Fase 9, lagunas

Desde el hipoblasto surgen células que se adhieren sobre el citotrofoblasto, cubriendo la cavidad del blastocito.



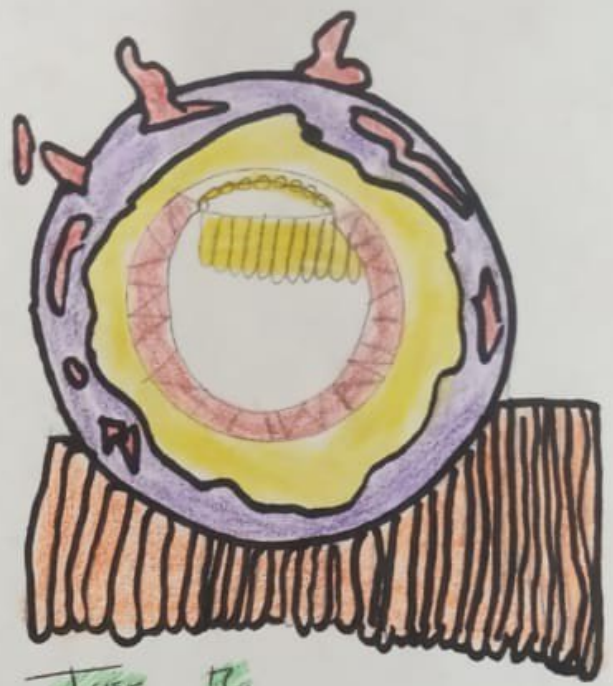
Tisroblastos

Fase 10, Citotrofoblastos

El blastocito se cubre en el embrión debido a la formación de saco amniótico, esto sucede cuando se desarrollan otras células.



Fase 11.
 día de desarrollo embrionario
 las organs del bebe, se mueven
 Para Colocarse, en su Posición Final
 a ambos lados de la Cabeza.
 Lagunas, trofoblasticas.
 las Sangres Maternas



Fase 12.
 Mesodermo Extraembrionario



Fase 13
 Aparecen Vellosidades Como el Citotro
 blasto empujan hacia adentro en el endometrio.



Fase 14 ~~Tanto~~
 El embrión comienza la
 gastrulación, proceso que
 dura una semana y trasn.
 Forma al embrión en el
 Primer boceto del individuo

Fase 15

Epiblasto aparece línea primitiva
Ectodermo, se intercambian en Hipoblasto
lámina notocordal.



Fase 16.

El Embrión se alarga y se
empieza a apreciar una forma hu-
mana, también se desarrolla el
corazón y los principales vasos
sanguíneos.

