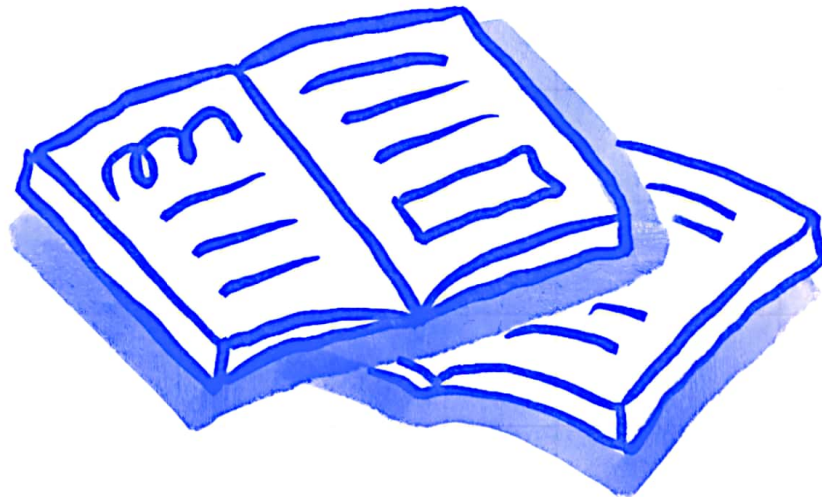


21-09-24

COMPUTACIÓN BÁSICA



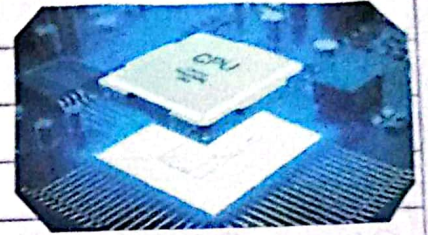
1.Licenciatura en arquitectura
alumno: Jimmy Bernabé
Vázquez Sánchez
Profesor: Carlos Alberto Trujillo
Diaz

Componentes Internos

Jimmy

X/11
M/11

Procesador (CPU).- Ejecuta instrucciones de los programas y realiza cálculos. Es el "cerebro" de la computadora.

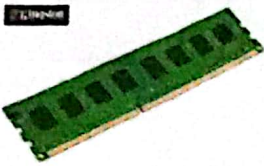


Memoria RAM.-

Almacena temporalmente datos y programas que la CPU está utilizando en el momento.

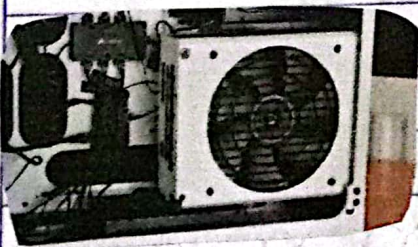
Facilita un acceso rápido

a los datos necesarios para la ejecución de tareas.



Disco duro (HDD)/Unidad de Estado Sólido (SSD).-

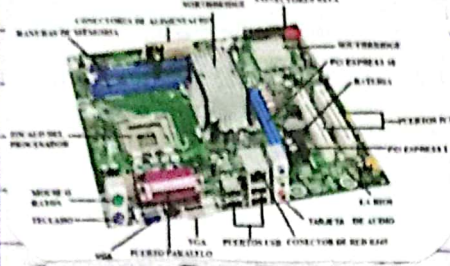
Almacena datos y programas de manera permanente. Los SSD son más rápidos que los HDD debido a la tecnología de memoria flash.



Sistema de Refrigeración.-

Mantiene la temperatura de los componentes, como la CPU y la GPU, evitando el

sobrecalentamiento. Puede incluir ventiladores y disipadores de calor.



Carteja madre

Se trata de la placa de circuito impreso principal de una computadora, lo que significa que es la pieza principal de los circuitos a la que se conectan las demás piezas que crean el conjunto.

Componentes externos



Monitor.-

Muestra la salida visual de la computadora, como el escritorio, aplicaciones y documentos.

Teclado.-

Permite al usuario introducir datos y comandos en la computadora.



Ratón
Mouse

Ratón (Mouse)-

Dispositivo de entrada que permite al usuario interactuar con la interfaz gráfica de la computadora mediante movimientos y clics.

Impresora-

Produce copias físicas de documentos y gráficos generados en la computadora.



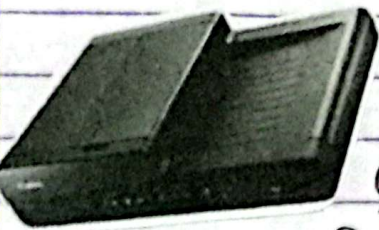
Auriculares y micrófono-

Permiten escuchar audio emitido por la computadora.

Captura audio para grabaciones o comunicación en aplicaciones de voz.



Escáner-



Digitaliza documentos y fotos, convirtiéndolos en formatos electrónicos que pueden ser almacenados o editados en la computadora.

CPU-

Es el componente principal que procesa las señales y hace posible la computación. Actúa como el cerebro de cualquier dispositivo de computación.

