

**LICENCIATURA EN
PSICOLOGÍA**

COMPORTAMIENTO SOCIAL

SUPER NOTA

FATIMA JAMILEH MONTEJO SOLIS

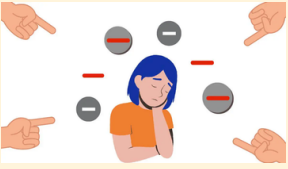
DOCENTE: LIC YANET FABIOLA SOLORZANO PENAGOS

**VILLAHERMOSA, TABASCO 12 DE NOVIEMBRE
DE 2024**



PREJUICIO

DEFINICION DE PREJUICIO



El prejuicio es una actitud: una combinación de sentimientos, inclinaciones a actuar y creencias. Se puede recordar con facilidad si pensamos en los tres elementos esenciales de las actitudes: afecto (sentimientos), tendencia a la conducta (inclinación a actuar) y cognición (creencias).

FUENTES SOCIALES DEL PREJUICIO



El prejuicio surge de una infinidad de fuentes. Puede surgir de las personas que difieren en cuanto a su estatus social y que desean justificar y mantener tales diferencias.

FUENTES COGNITIVAS DEL PREJUICIO



Las creencias estereotipadas y actitudes prejuiciadas existen no solo a causa de la educación o porque desplazan hostilidades, sino también como subproductos de los procesos de pensamiento normales.

AGRESIÓN



La definición de agresión incluye patadas y cachetadas, amenazas e insultos, chismes o comentarios despectivos, y el troleo, como los insultos y el acoso en línea

La agresión social puede tener graves consecuencias, ya que las víctimas sufren de depresión y a veces, como ha sucedido en varios casos muy difundidos, se suicidan.

INFLUENCIAS DE LA AGRESIÓN



incidentes aversivos

Las recetas para la agresión a menudo abarcan algún tipo de experiencia aversiva. Estas incluyen dolor, calor incómodo, un ataque o aglomeración.

ESTIMULACIÓN



Hasta el momento, vimos que varios estímulos aversivos estimulan el enojo.

El principio parece ser el siguiente: un estado de estimulación se puede interpretar de diferentes modos, dependiendo del contexto.

TIPOS DE PREJUICIOS



IMPLÍCITO

implícitos son moderadamente predictivos de conductas que van desde actos de amistad a evaluaciones laborales.

EXPLÍCITO

explícito predijeron el apoyo de los votantes por Barack Obama y su elección llevó, a su vez, a cierta reducción del prejuicio implícito

FUENTES MOTIVACIONALES DEL PREJUICIO



FRUSTRACIÓN Y AGRESIÓN:La frustración (ocasionada por el bloqueo de metas) alimenta la hostilidad.

TEORÍA DE LA IDENTIDAD SOCIAL:

Nuestra historia ancestral nos prepara para alimentarnos y protegernos, para vivir, en grupos.

CONSECUENCIAS DE PREJUICIO



El prejuicio implica juicios preconcebidos. Es inevitable que se den: ninguno de nosotros es un narrador desapasionado de los sucesos sociales que apuntan la evidencia a favor y en contra de nuestros sesgos.

TEORIAS DE LA AGRESIÓN



la agresión es un instinto se desplomó a medida que la lista de supuestos instintos humanos creció hasta incluir casi cualquier conducta humana concebible.

INFLUENCIA DE LOS VIDEOJUEGOS



Las preocupaciones sobre los videojuegos violentos aumentaron después de que los asesinos adolescentes en diversos tiroteos masivos reprodujeron la horrible violencia con la que habían jugado con tanta frecuencia en pantalla.

Los videojuegos violentos conducen a acciones agresivas, aunque la magnitud del efecto es motivo de debates

¿ES POSIBLE REDUCIR LA AGRESIÓN?



Algunas personas creen que estas expresiones de enojo deberían servir para reducir después la agresión. Si una persona, reprime su rabia, tenemos que encontrarle una salida. Tenemos que darle una oportunidad de desahogarse, aseveraba el psiquiatra.

BIBLOGRAFIAS

ANTOLOGIA : UDS , ANTOLOGIA COMPORTAMIENTO SOCIAL , UNIDAD II