



Nombre del Alumno: YASELI CRUZ GIRÓN

Nombre del tema: CONCEPTO DE LIDERAZGO, ENFOQUE DEL LIDERAZGO Y FACTORES SITUACIONALES EN EL LIDERAZGO.

Nombre de la Materia: DIRECCIÓN Y LIDERAZGO.

Nombre del profesor: ALEJANDRA TORRES LÓPEZ.

Nombre de la Licenciatura: ENFERMERÍA.

Cuatrimestre: 7°

CONCEPTO DE liderazgo

1) "Es el proceso que consiste en influir y apoyar a los demás para que lo sigan y se muestren con disposición para hacer todo aquello que sea necesario".



Newstrom

2) "Liderazgo es la influencia interpersonal ejercida en una situación, dirigida a través del proceso de comunicación humana a la consecución de uno o diversos objetivos específicos".



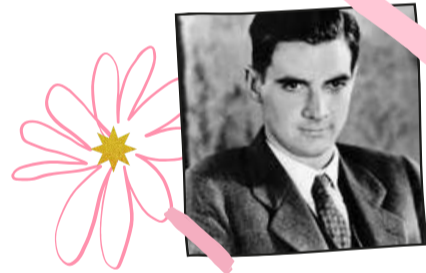
Chiavenato

3) "Proceso de influir en otros para facilitar el logro de objetivos pertinentes para la organización."



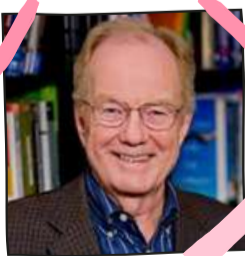
Ivancevich

4) "Proceso de influir en un grupo organizado hacia el cumplimiento de sus metas"



Hughes

5) "Relación de influencia que ocurre entre líderes y sus seguidores, mediante la cual las dos partes pretenden llegar a cambios y resultados reales que reflejen los propósitos que comparten"



Daft

6) "Expresión directiva de impacto e influencia en la conducta de otros"

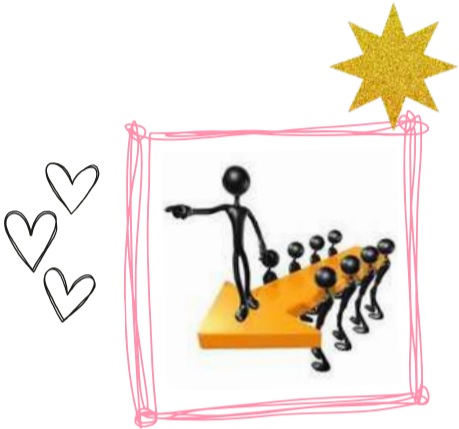


6)

ENFOQUES DEL liderazgo

Enfoque conductual

Se refiere al comportamiento del líder y se basa en La teoría de los rasgos.



Enfoque de Contingencia

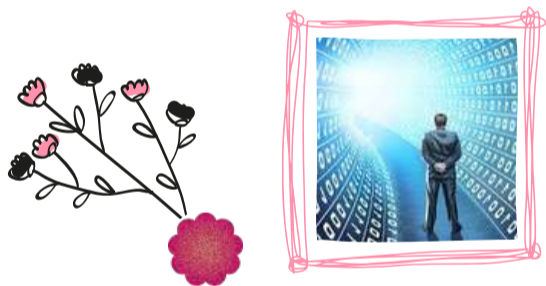
Su principal énfasis estriba en la necesidad de que el líder estimule la motivación de sus colaboradores, e influya sobre sus actitudes y satisfacción. Identifica cuatro comportamientos para el líder: orientado al logro, directivo, participativo y de apoyo.



Enfoque Emergente

Se refiere a una teoría de cambio. Los estilos de Liderazgo son:

- Liderazgo carismático.
- El Liderazgo transformacional.



Enfoque Metacultural

El enfoque metacultural se refiere a una perspectiva que permite a una cultura verse a sí misma desde una posición externa, compararse con otras culturas, y criticarse y criticarlas. Este enfoque implica una reflexión sobre las condiciones históricas y generales de la existencia cultural.



FACTORES SITUACIONALES en el liderazgo

TEORÍA DEL LIDERAZGO SITUACIONAL

Tiene como objetivo principal guiar en la elección del estilo de liderazgo más apropiado según la preparación o el nivel de madurez de los gerentes.



ESTILOS DE LIDERAZGO

1 Directivo

En este estilo, el líder proporciona instrucciones claras y supervisa de cerca a los colaboradores.



2) Persuasivo

Aquí los líderes explican las decisiones y buscan opiniones de sus equipos. Se involucran en una comunicación bidireccional, brindando orientación y entrenamiento.



3) Participativo

Los líderes en el estilo participativo colaboran con los colaboradores y fomentan sus aportaciones en la toma de decisiones. El líder brinda apoyo y ayuda a desarrollar la confianza y las habilidades.



4) Delegador

Con este estilo, los líderes brindan una dirección mínima y permiten a los seguidores tomar decisiones y apropiarse. El gerente confía en su equipo para gestionar las tareas de forma independiente.



CUALIDADES DE UN LÍDER SITUACIONAL

PERPICAZ, FLEXIBLE, CONFIABLE, SOLUCIONA PROBLEMAS, ES PERSUASIVO.