

EPIDEMIOLOGIA

Super Nota

DOCENTE: María José Hernández Méndez.
ALUMNA: Odalis García Gómez.

Cuarto cuatrimestre
Grupo A

Lic. enfermería

DEFINICION Y CONCEPTO BASICO.

La epidemiología es la disciplina científica que estudia la frecuencia y distribución de fenómenos relacionados con la salud y sus determinantes en poblaciones específicas

La epidemiología no sólo estudia enfermedades sino todo tipo de fenómenos relacionados con la salud.

Los determinantes de estos fenómenos son todos los factores físicos, biológicos, sociales, culturales y de comportamiento que influyen sobre la salud.

Distribución, frecuencia y determinantes de las condiciones de salud

la epidemiología, como todas las ciencias de la salud, adoptó un modelo de causalidad que reproducía el de la física, y en el que un solo efecto es resultado de una sola causa

El incremento en la incidencia de enfermedades crónicas ocurrido a mediados del siglo XX también contribuyó a ampliar el campo de acción de la disciplina

la epidemiología desarrolló con mayor precisión los conceptos de exposición, riesgo, asociación, confusión y sesgo, e incorporó el uso franco de la teoría de la probabilidad y de un sinnúmero de técnicas de estadística avanzada.



Distribución: es una medida de frecuencia de nuevos casos de enfermedad en una población en un tiempo determinado.

Frecuencia: son herramientas que se utilizan para describir la ocurrencia de enfermedades y muertes en una población.

Determinantes de la salud: son factores que influyen en la salud en una población, como los factores biogenéticos.



Relación entre incidencia y prevalencia

Prevalencia e incidencia son conceptos a su vez muy relacionados. La prevalencia depende de la incidencia y de la duración de la enfermedad.

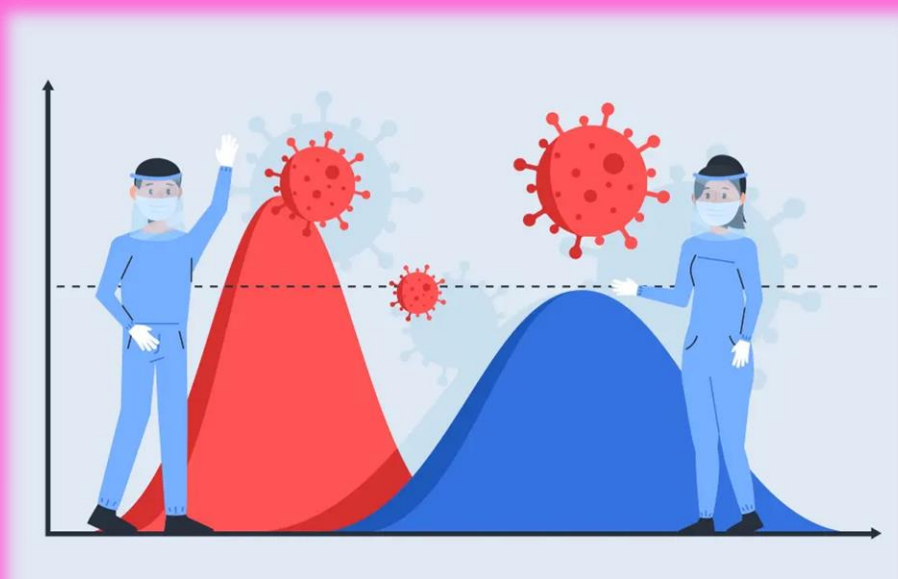
INCIDENCIA



PREVALENCIA

Incidencia: Se refiere a la frecuencia con la que ocurre un evento de salud específico, también se refiere a la cantidad de casos nuevos de una enfermedad, síntoma que aparecen en una población específica.

Prevalencia: Al igual que la incidencia son conceptos fundamentales en epidemiología. La prevalencia se centra en la cantidad total de casos existentes de esa enfermedad en un momento específico.



BIBLIOGRAFIA

[4585bc816b8147cf89b5dc62843c4628-LC-LEN404 EPIDEMIOLOGIA](#)