



UDS

NOMBRE: OSMAR ABEL AGUILAR CORDERO.

ACTIVIDAD: SUPER NOTA.

MATERIA : BIOESTADISTICA.

NOMBRE DEL PROFESOR : ALDO IRECTA NAJERA

GRADO Y GRUPO : 4° "A"

FECHA : LUNES, 14 DE OCTUBRE 2024.

DISTRIBUCIONES MARGINALES Y CONDICIONADAS.

DISTRIBUCIÓN DE PROBABILIDAD DE UN SUBCONJUNTO DE VARIABLES ALEATORIAS DE UN CONJUNTO DE VARIABLES ALEATORIAS.

Genero	Messenger	Whatsup	Total
Hombres	254	356	610
Mujeres	169	221	390
	423	577	1000

$$P(H) = 610/1000 = 0.61$$

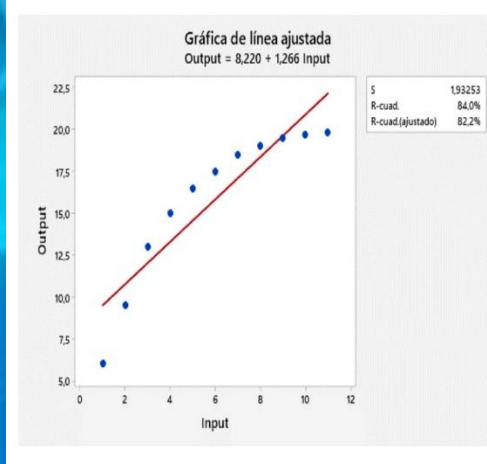
$$P(M) = 390/1000 = 0.39$$

$$P(\text{Messenger}) = 423/1000 = 0.423$$

$$P(\text{WhatsApp}) = 577/1000 = 0.577$$

DESCRIPCIÓN NUMÉRICA DE UNA VARIABLE BIDIMENSIONAL.

CONJUNTO DE PARES DE VALORES DE DOS CARACTERES O VARIABLES UNIDIMENSIONALES X E Y SOBRE UNA MISMA POBLACIÓN.

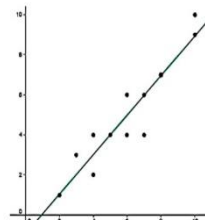


REGRESIÓN Y CORRELACIÓN

PRODUCE UN NÚMERO QUE RESUME EL GRADO DE LA CORRELACIÓN ENTRE DOS VARIABLES Y EL ANÁLISIS DE REGRESIÓN DA LUGAR A UNA ECUACIÓN MATEMÁTICA.

Las notas de 12 alumnos de una clase en Matemáticas y Física son las siguientes:

Matemáticas	Física
2	1
3	3
4	2
4	4
5	4
6	4
6	6
7	4
7	6
8	7
10	9
10	10

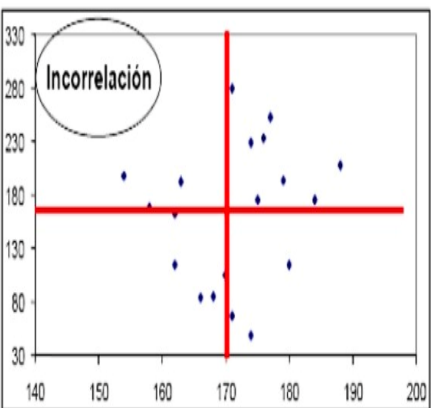
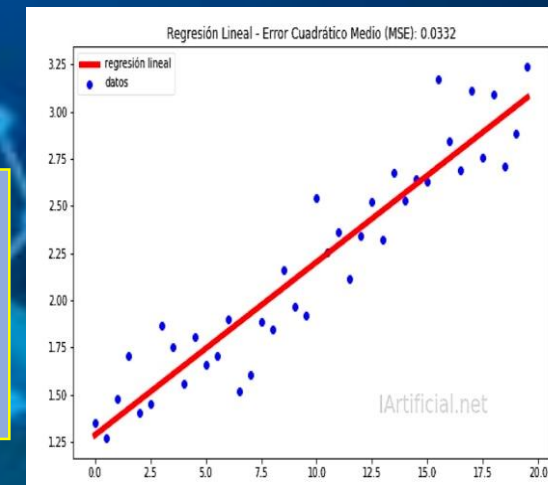


INDEPENDENCIA Y INCORRELACIÓN.

DOS VARIABLES X E Y SON INDEPENDIENTES ESTADÍSTICAMENTE CUANDO LA FRECUENCIA RELATIVA CONJUNTA ES IGUAL AL PRODUCTO DE LAS FRECUENCIAS RELATIVAS MARGINALES

REGRESIÓN LINEAL

COMPRENDE EL INTENTO DE DESARROLLAR UNA LINEA RECTA O ECUACIÓN MATEMÁTICA LINEAL QUE DESCRIBE LA RELACIÓN ENTRE DOS VARIABLES



BIBLIOGRAFIA:

UDS

UDS

ANTOLIGIA UDS
UNIVERSIDAD DEL SURESTE,
2024 BIOESTADISTICA PDF.

[https://images.app.goo.gl/5eqTK7oJnXmsMnA5A.](https://images.app.goo.gl/5eqTK7oJnXmsMnA5A)