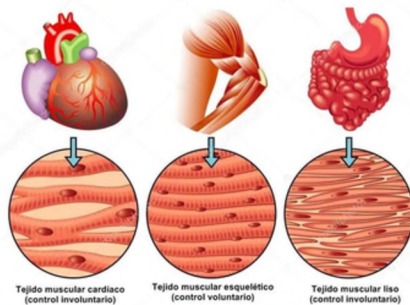
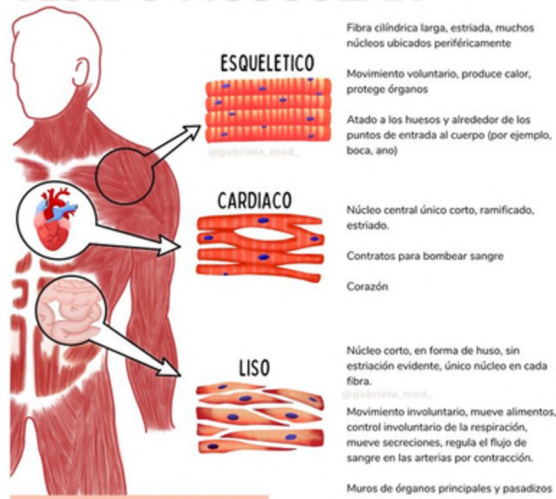


SUPER NOTA.

GENERALIDADES DEL TEJIDO MUSCULAR.

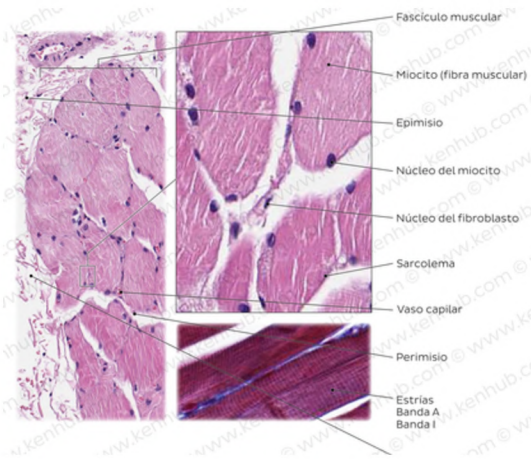
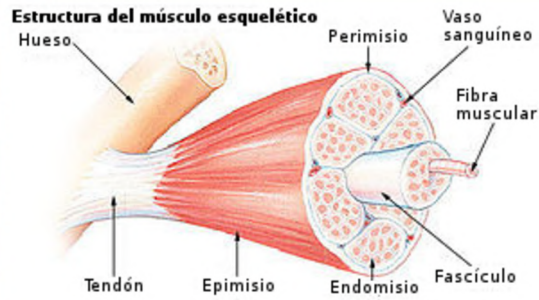
HISTOLOGIA

TEJIDO MUSCULAR



SUPER NOTA.

ESTRUCTURA DEL TEJIDO MUSCULAR ESQUELÉTICA.



SUPER NOTA.

METABOLISMO MUSCULAR

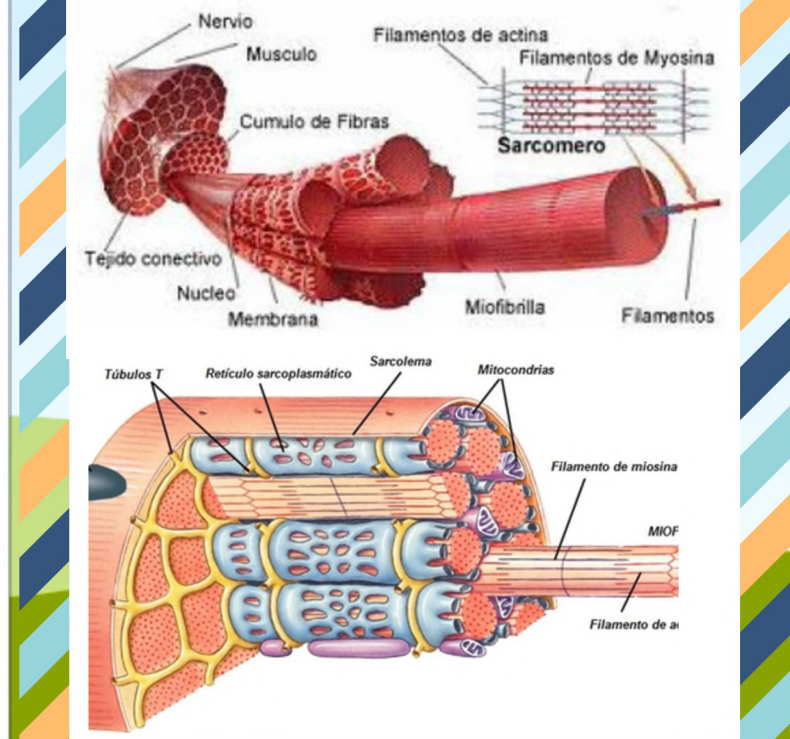
METABOLISMO MUSCULAR:

- ◆ El metabolismo del músculo en actividad puede responder a:
 - ◆ A. ESFUERZO MÁXIMO
(ejercicio muy intenso y breve)
 - ◆ B. ESFUERZO SUBMÁXIMO
(ejercicio que se mantiene por periodos prolongados)



SUPER NOTA.

TIPOS DE FIBRAS MUSCULARES



SUPER NOTA.

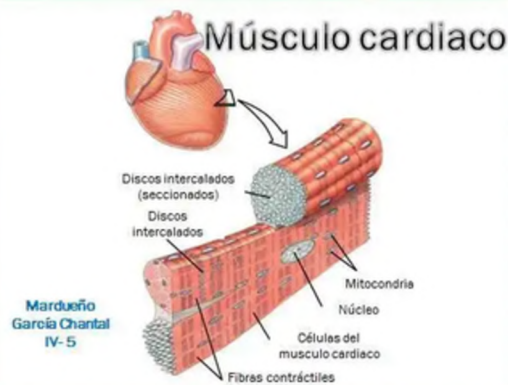
TEJIDO MUSCULAR CARDIACO

TEJIDO MUSCULAR CARDIACO



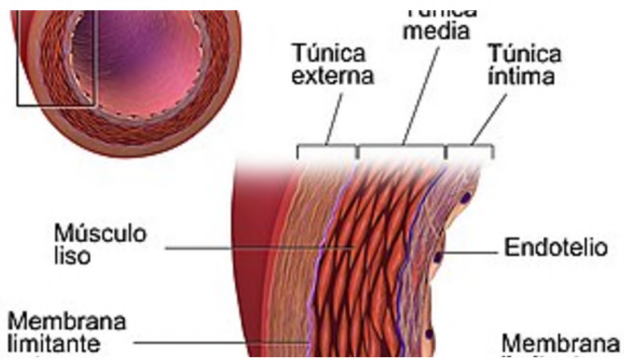
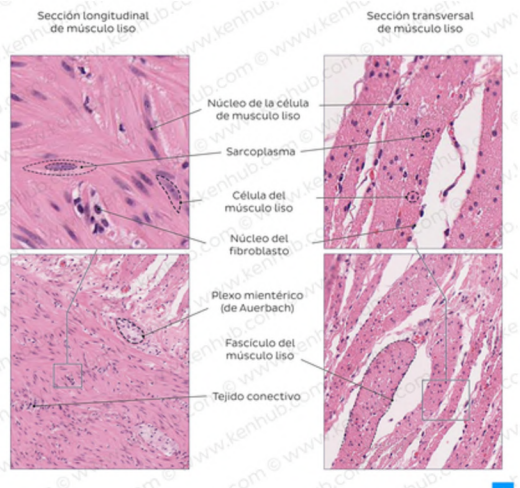
Músculo Cardíaco:

- Se forma en las paredes del corazón.
- Se encuentra en las paredes de los vasos sanguíneos principales del cuerpo.
- Su función es bombear la sangre a través del sistema circulatorio por contracción.



SUPER NOTA.

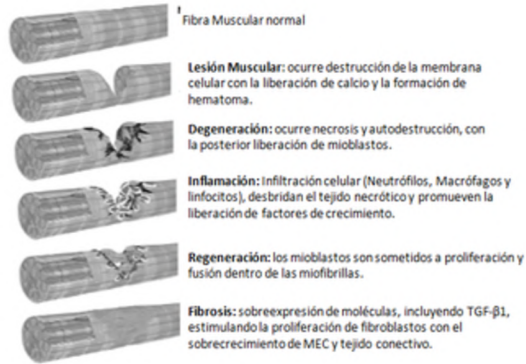
TEJIDO MUSCULAR LISO



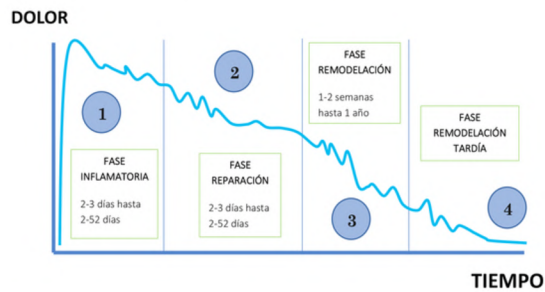
SUPER NOTA.

REGENERACIÓN DEL TEJIDO MUSCULAR

Proceso patológico posterior a la lesión muscular



FASES DE CURACIÓN DE UN TEJIDO



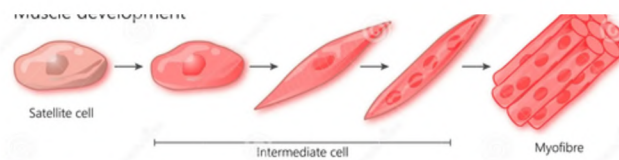
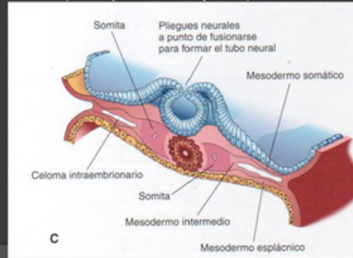
SUPER NOTA.

DESARROLLO DEL MUSCULO

DESARROLLO DEL SISTEMA MUSCULAR

Músculo Esquelético

- Las somitas y las somitómeras forman los músculos del esqueleto axial, la pared corporal, las extremidades y la cabeza



SUPER NOTA.

CONTROL DE LA TENSIÓN MUSCULAR



Tejido muscular **normal**



Tejido muscular **contracturado**



SUPER NOTA.

ACTIVIDAD FÍSICA Y TEJIDO MUSCULAR ESQUELÉTICO



Contracción muscular



SUPER NOTA.

ENVEJECIMIENTO Y TEJIDO MUSCULAR

