



ACTIVIDAD: CARTEL TIPOGRÁFICO.

NOMBRE: ESAU GONZALES CASTELLANOS.

MATERIA: tipografía II.

LICENCIATURA EN DISEÑO GRÁFICO.

CUARTO CUATRIMESTRE.

DOCENTE: LIC. MARÍA FERNANDA MONTSERRATH CAMPOS ROMAN.

UNIVERSIDAD DEL SURESTE CAMPUS COMITÁN.

DÍA DE MUERTOS



Calaveritas literarias



Vengan todos al panteón, que ya empieza el reventón Cumbia, Tango y Reguetón, suenan al mismo son.

La muerte me anda siguiendo, se presenta en todos mis actos, pues dice que quiere llevarse, a todos mis contactos.



La muerte llegó a la escuela porque quería estudiar, pero estaba muy flaca y no la quisieron aceptar, pensaron que estaba enferma y a todos iba a contagiar.

No más vida en la tierra, no más gritos de guerra, ya llegó la calavera, ha terminado la espera.

La muerte muy cansada de tanto trabajar decidió no hacer nada e irse a vacacionar.

La muerte trajo manzanas para todos en el salón, pero estaban envenenadas y todos se fueron al panteón.



Calaveritas literarias



No más vida en la tierra,
no más gritos de guerra,
ya llegó la calavera,
ha terminado la espera.



La muerte me anda siguiendo, se
presenta en todos mis actos,
pues dice que quiere
llevarse, a todos
mis contactos.



Vengan todos al panteón, que ya
empieza el reventón Cumbia,
Tango y Reguetón, suenan
al mismo son.

1 DE NOVIEMBRE



DÍA DE MURDERIOS

La muerte llegó a la escuela
porque quería estudiar,
pero estaba muy flaca
y no la quisieron aceptar,
pensaron que estaba enferma
y a todos iba a contagiar.



La muerte muy cansada
de tanto trabajar decidió
no hacer nada e irse a vacacionar.



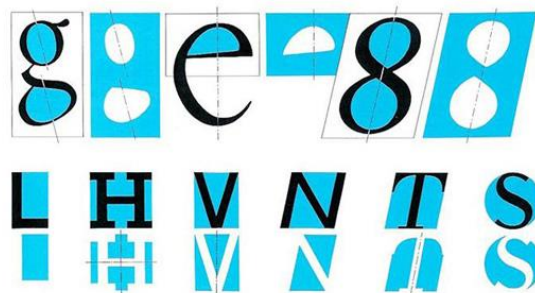
La muerte trajo
manzanas para todos en
el salón, pero estaban envenenadas
y todos se fueron al panteón.



TIPOGRÁFICA UTILIZADA.

1. **Bernard MT Condensed:** Provino por primera vez de Monotype en 1926 con su ortografía única como Bernard. Parte de un grupo de letra desarrollados durante los primeros 20 o 30 años de este siglo, pero conserva cierta afinidad con las formas orgánicas de arte. Generalmente, estos tipos de letras son negros, lo que hace adecuados para exhibiciones y carteles. Aunque es a la vez negrita condensada, mantiene un agradable encanto de época debido a sus serifas gruesas, equilibradas y trazos redondeados.
2. **Jokerman:** Es obra del diseñador británico Andrew Smith. Es una fuente salvaje y energética que resulta eficaz cuando se escribe en mayúsculas o como mezcla de mayúsculas y minúsculas. Incluye varias letras alternativas y formas extravagantes. Jokerman es una pantalla de fantasía, fuente que destila entusiasmo y vitalidad.
3. **Comic Sans MS:** Es una fuente tipográfica digital, diseñada por Vicent Connare en 1994 para Microsoft Corporation. Su intención original era imitar las letras de un comic para situaciones informales, y fue originalmente pensada para Microsoft Bob. Ha sido incluida en Microsoft Windows desde la aparición Windows 3.1, uno de los tipos de letras mas populares usados en software de Microsoft; pero a su vez es considerada una fuente de tan mala, que algunos diseñadores creado tema de compañía para la eliminación de su uso.
4. **Crima Regular:** Es una fuente serif audaz que llama la atención con su presencia impactante. Sus líneas robustas y asertivas combinan la elegancia con la audacia moderna, lo que la convierte en una opción versátil para el diseño editorial, la creación de marcas y publicidad. Las características de Crima residen en su útil equilibrio entre tradición y equilibrio, perfecta para la creatividad, que adorne un proyecto.

Forma y contraforma: la forma es el espacio que ocupan las letras, y la contraforma por el contrario son los espacios negativos que se dibujan entre ellas.



CONCEPTOS.

Día de muertos: En las tradiciones mexicanas, implica el retorno transitorio de las animas de los difuntos, quienes regresan a casa, al mundo de los vivos, para convivir con sus familiares y nutrirse de la esencia de alimentos que se les ofrece en los altares puestos en su honor.

Calaveritas literarias: Redacción en forma de verso con rimas asonantes o consonantes. Sus características son palabras populares escritas en forma de rimas escritas de maneras chuscas, divertidas, satíricas y críticas donde se hace referencia a alguna cualidad o defecto de un personaje o de asuntos de interés general, con una escritura ligera.

Color tipográfico: No es mas que una ilusión óptica, creada por las propias proporciones y formas de los diseños tipográficos.

Trazo tipográfico: Importante en cualquier diseño que incluya tipografía, ya que significa transformar los bloques de textos en trazos.

JUSTIFICACIÓN.

Con base en la forma y contraforma de las tipografías se realizó este cartel, agregando diferentes tipografías como lo son, Bernard MT Condensed, Jokerman, Comic Sans MS y Crima Regular, aplicando técnicas de espacios para la tipografía elegida en el título del cartel; por lo que se puede percibir en este diseño letras con fondos y líneas al color de la tipografía, mezclando también letras con el fondo y color del mismo cartel. Se eligieron estas tipografías acordes a la idea principal de representación, ya que a través del cartel ilustrativo de manera digital estamos expresando una idea creativa de las celebraciones mexicanas de día de muertos. Implementando las tipografías y colores adecuados para el cartel. Las tipografías utilizadas para el cartel se distribuyeron en el título, subtítulo, y en las frases literarias incluidas en el cartel. Los colores elegidos como el naranja, negro, blanco, entre otros, es también una base fundamental de lo que queremos plasmar en cualquier tipo de diseño, ya que en este caso particular de nuestro diseño, el color naranja representa entusiasmo, confianza, éxito, generosidad y creatividad, el negro es un símbolo del misterio, el poder la elegancia y sofisticación, el blanco es el color de la pureza y la perfección, hablando con un mismo lenguaje de las tipografías podemos distinguir que las formas y contraformas en un diseño creativo, son el juego perfecto para representar una serie de sensaciones o sentimientos plasmados gráficamente en un cartel. Para este proyecto utilizando las herramientas de diseño gráfico, a las letras se les dio un tamaño distinto de las otras para resaltar los conceptos específicos del cartel. La tipografía incorporada para este cartel se eligió de manera versátil ya que no son para nada similares, pero en conjunto le dan una forma representativa y comunicación visual, logrando el objetivo requerido de estas letras; pero a su vez cuentan con un aporte significativo entre una y otra.

La tipografía utilizada para el título del cartel, es la forma estructurada y definida para dar un impacto visual, de legibilidad y estética, en cualquiera de las familias tipográficas, y por ende gracias a ello se logran grandes diseños.

Referencias bibliográficas.

Myfonts (1999 – 2024), https://www.myfonts.com/es/collections/jokerman-font-itc?srsId=AfmBOoq6nRu2HTAybl92Kj0vBNP_t8ErvXISnVDDIsfnkbCJoUkmoYk

Microsoft Ignite (2024), <https://learn.microsoft.com/es-mx/typography/font-list/bernard-mt-condensed>

WIKIPEDIA La enciclopedia libre, (29 de mayo 2024), https://es.wikipedia.org/wiki/Comic_Sans#:~:text=Comic%20Sans%20es%20una%20fuente,originalmente%20pensada%20para%20Microsoft%20Bob.

Fondt 2U.com (2008 – 2024), <https://es.fonts2u.com/crima-regular.fuente>