

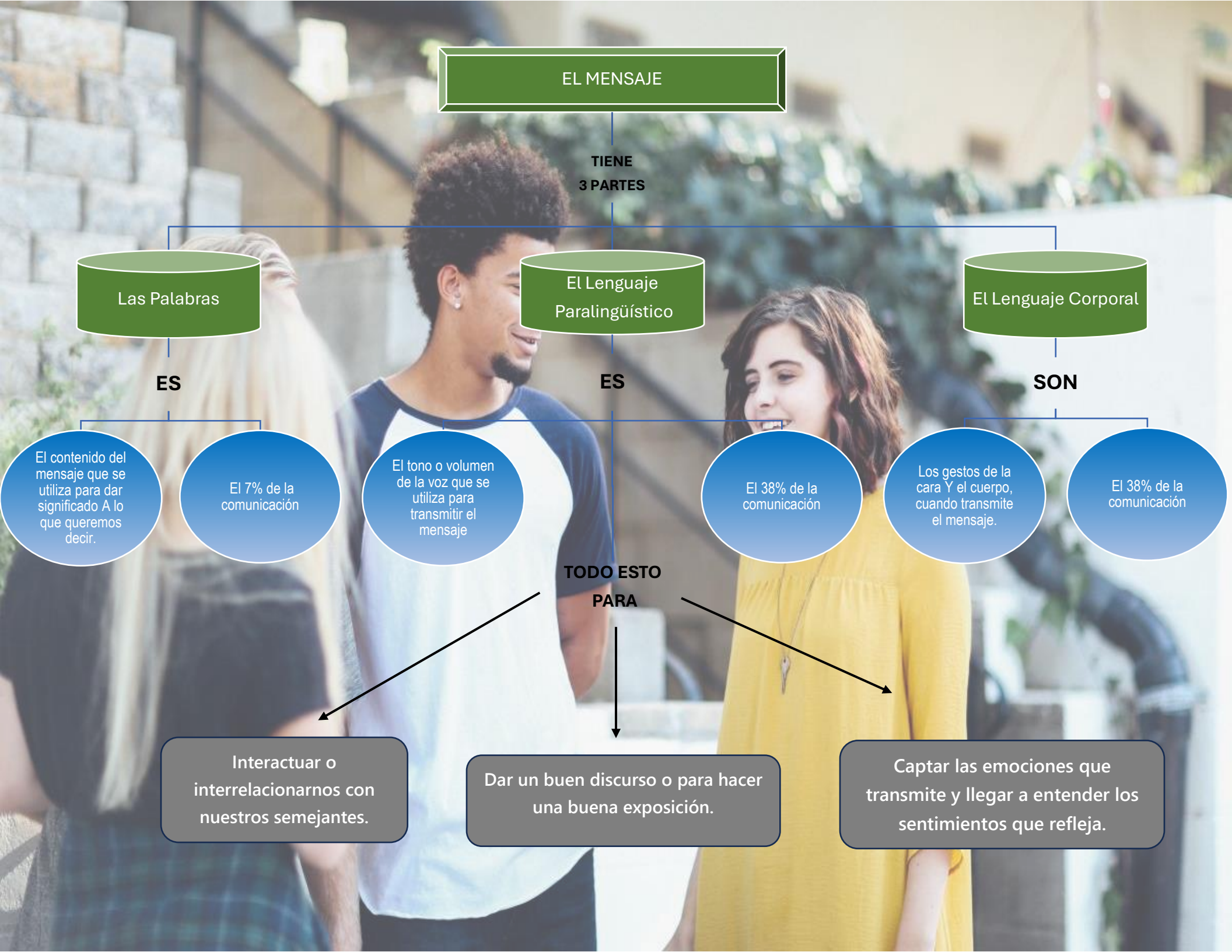
COMUNICACIÓN ORAL

MAPA CONCEPTUAL:

EL LENGUAJE

Juan Carlos De León Morales





EL MENSAJE

TIENE
3 PARTES

Las Palabras

El Lenguaje
Paralingüístico

El Lenguaje Corporal

ES

ES

SON

El contenido del mensaje que se utiliza para dar significado A lo que queremos decir.

El 7% de la comunicación

El tono o volumen de la voz que se utiliza para transmitir el mensaje

El 38% de la comunicación

Los gestos de la cara Y el cuerpo, cuando transmite el mensaje.

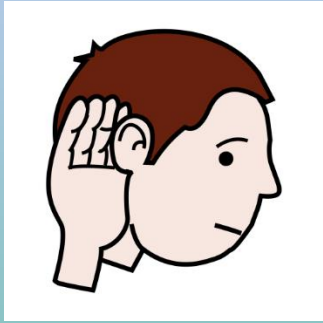
El 38% de la comunicación

TODO ESTO
PARA

Interactuar o interrelacionarnos con nuestros semejantes.

Dar un buen discurso o para hacer una buena exposición.

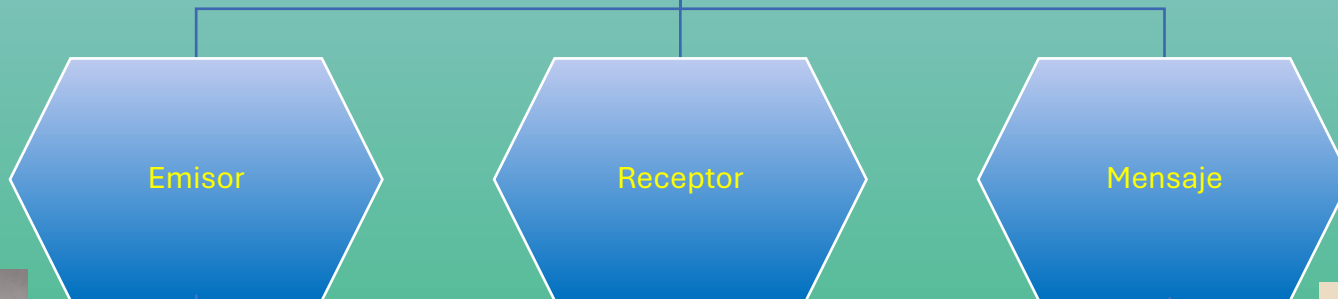
Captar las emociones que transmite y llegar a entender los sentimientos que refleja.



EL MENSAJE Y SUS ELEMENTOS



Los Basicos



Requisitos

Que sea el mensaje directo

Que el mensaje sea específico

El mensaje debe ser fácil de comprender

El mensaje debe ser oportuno

