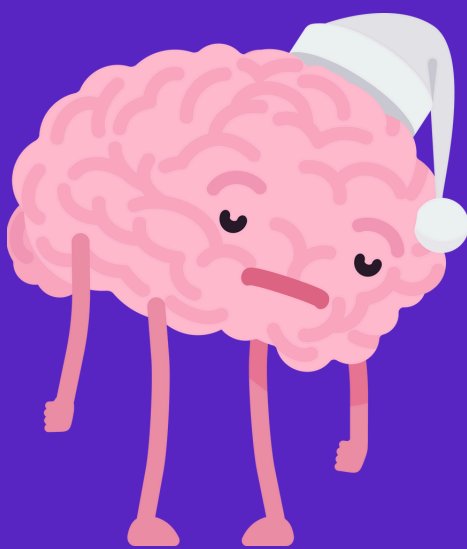


# MODELOS



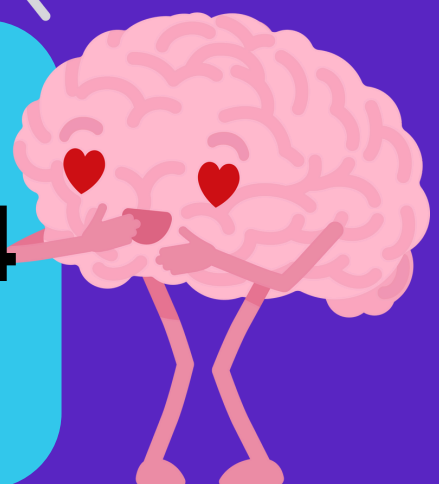
Ribera Ballinas  
Jocelyn Citlali

**Docente: Oscar  
Carreri Romero**



**Materia: Modelos  
de intervención**

**Fecha: 01/12/24**





# Terapia transaccional



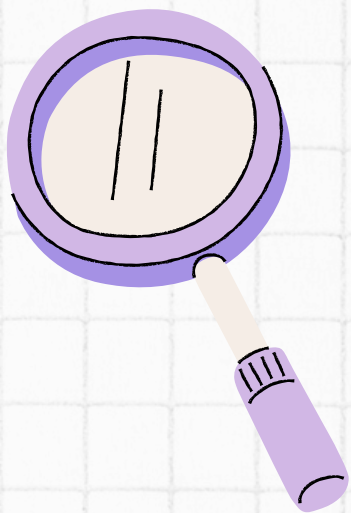
## 01

Enfoque psicoterapéutico desarrollado por el psiquiatra Eric Berne en la década de 1950. Ayuda a las personas a entender y mejorar sus interacciones sociales y comportamientos



se basa en la idea de que cada persona tiene tres "estados del yo"

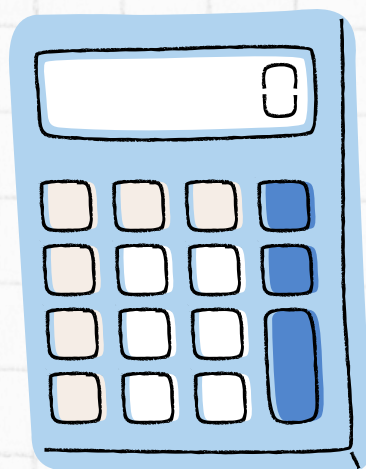
## 02



Padre: Representa las normas, creencias y actitudes aprendidas de figuras autoritarias (padres, maestros, etc.). Puede ser crítico o nutritivo.

## 03

Adulto: Es la parte racional, objetiva y lógica, que toma decisiones basadas en la realidad y los hechos.



## 04



Niño: Representa las emociones, impulsos y comportamientos que se desarrollan en la infancia. Puede ser libre y espontáneo, o adaptado (sumiso o rebelde).



El objetivo es lograr una comunicación más sana y efectiva al identificar patrones disfuncionales, como los "juegos" (interacciones repetitivas y negativas) o los "guiones" (patrones de vida inconscientes que afectan las decisiones y comportamientos).