



UDS

Alumno: Alexis Guillermo López Villar.

Maestra: HORTENSIA FLORES
GUILLEN.

Materia: Educación especial.

Licenciatura en psicología

Fecha: 13/10/2024



TIPOS DE NECESIDADES EDUCATIVAS ESPECIALES

Discapacidad Física:

- Motora: Afecta la movilidad y coordinación (parálisis cerebral, distrofia muscular).
- Sensorial: Afecta la visión o audición (ceguera, sordera).



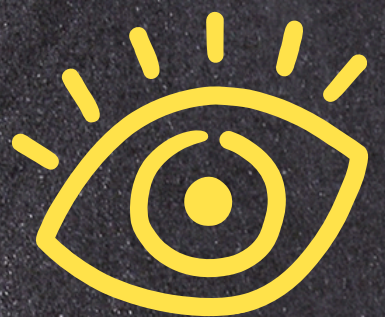
Discapacidad Intelectual:

- Dificultades en el desarrollo cognitivo: Retraso mental, síndrome de Down.



Trastornos del Espectro Autista (TEA):

- Dificultades en la comunicación social, interacción y comportamiento: Asperger, autismo clásico.



Trastornos del Lenguaje y el Habla:

- Dificultades en la producción y comprensión del lenguaje: Dislalia, disfasia.



TIPOS DE NECESIDADES EDUCATIVAS ESPECIALES

Trastornos de Aprendizaje:

- Dificultades específicas en la lectura, escritura, matemáticas o razonamiento: Dislexia, disgrafía, discalculia.



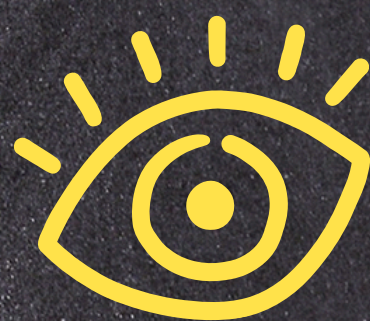
Trastornos Emocionales y de Conducta:

- Problemas de comportamiento, ansiedad, depresión: Trastorno por déficit de atención e hiperactividad (TDAH), trastorno de oposición desafiante.



Dificultades de Aprendizaje Asociadas a Factores Externos:

- Desventaja socioeconómica: Pobreza, falta de acceso a recursos educativos.
- Factores culturales: Idioma, tradiciones, valores.



Talentos y Capacidades Excepcionales:

- Altas capacidades intelectuales, talento en áreas específicas: Superdotación, talento artístico, musical.

