

Mi Universidad

Súper Nota

Nombre de la alumna: María Fernanda Dearcia Albores

Nombre del tema: Etapas de dirección y tipos de Líderes

Parcial : I

Nombre de la Materia : Dirección y Liderazgo

Nombre del profesor: Hortensia Flores Guillen

Nombre de la Licenciatura : Enfermería

Cuatrimestre: 7-A

ETAPAS DE DIRECCION

función administrativa mediante la que se busca influir positivamente en las personas que integran la organización con el objetivo de incrementar su contribución a las metas grupales.

ELEMENTOS



LIDERAZGO

Proceso de dirigir e influir en las actividades laborales de los miembros de un grupo

MOTIVACIÓN.

Los factores que ocasionan, canalizan y sostienen la conducta de una persona.



EQUIPO

Dos o más personas que interactúan y se influyen entre sí con un propósito común



COMUNICACIÓN

Proceso mediante el cual las personas tratan de compartir significados por medio de la transmisión de mensajes simbólicos.



la dirección consiste en la ejecución de los planes de acuerdo con la estructura organizacional



TIPOS DE LÍDER



Un líder es una persona que inspira a la gente para lograr un objetivo común.

EL LÍDER DEMÓCRATA



toma o deja de tomar **decisiones** basándose en las decisiones y comentarios de su equipo. Aunque es el líder quien toma la decisión final, todas las opiniones cuentan.

LÍDER AUTORITARIO

contrario del liderazgo democrático, en el que no se tienen en cuenta las opiniones de los empleados.



LÍDER LAISSEZ-FIRE

"déjales hacer". Este estilo es el menos intrusivo y los líderes que adoptan este enfoque se aseguran de que el poder esté en manos de sus empleados.



LÍDER ESTRATÉGICO

líder que adopta este estilo toma decisiones de forma que se garanticen tanto los intereses de los ejecutivos como las condiciones de trabajo del equipo.



LÍDER TRANSFORMACIONAL

Este tipo de líder siempre pretende transformar y mejorar las funciones y capacidades





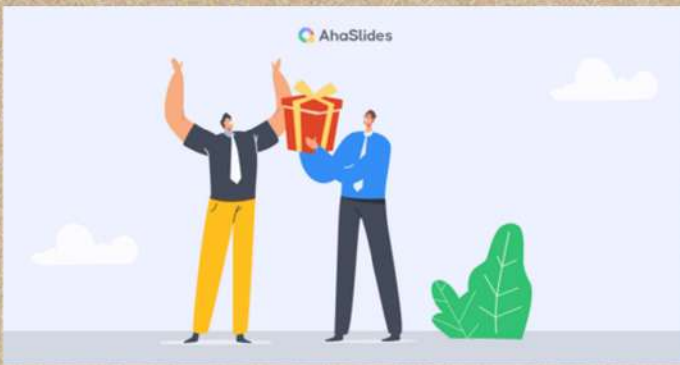
LÍDER TRANSACCIONAL

Este es un estilo de líder muy usual hoy en día y se basa en el concepto de acción y recompensa.



CARACTERÍSTICAS

1. Es muy **eficaz** en situaciones de emergencia y/o de crisis empresarial.
2. Los empleados tienen **directrices** claramente definidas para las actividades que deben realizar



LÍDER COACH

se centra en un mayor crecimiento, al tiempo que **anima** a los miembros individuales del equipo a centrarse en sus propios puntos fuertes y talentos.



LÍDER BUROCRÁTICO

o. escuchan a sus empleados y sus opiniones, pueden negarlas o rechazarlas si van en contra de la ética o las políticas de la empresa.

CARACTERÍSTICAS

1. Motivación material para alcanzar **objetivos** medibles.
2. Definición precisa de la **jerarquía** y la autoridad.
3. Poca **delegación** de responsabilidades

