



Mi Universidad

Super Nota

Nombre del Alumno Andrea Guadalupe Romero López

Nombre del tema Etapas de la Dirección

Parcial I

Nombre de la Materia Dirección y Liderazgo

Nombre del profesor Hortensia Flores Guillen

Nombre de la Licenciatura Enfermería

Cuatrimestre 7

DIRECCION Y LIDERAZGO

SEPTIMO CUATRIMESTRE

¿QUE ES DIRECCION?

Es la capacidad de una persona de poder dirigir, guiar, mandar liderar



puede ser empresas, un grupo de personas, situaciones o establecimientos



LIDER

Persona que reúne ciertas características para indicar el camino a un grupo de personas



características de un buen líder



integridad



entusiasmo



TIPOS DE LIDER

Autoritario

toma decisiones sin escuchar sugerencias



Democrático



Considera las aportaciones de los subordinados en la toma de decisiones



Laissez-faire

Facilita la información y toma de decisiones sin hacer valer su autoridad



Paternalista

Se caracteriza por mantener relación con los subordinados

buscando que los trabajadores se encuentren bien con su trabajo



ETAPAS DE LA DIRECCION

TOMA DE DECISIONES

Es la primera etapa y se encarga del ordenamiento metodológico



Para finalizar o evitar problemas



COMUNICACIÓN

Es de gran importancia en la dirección ya que se comparten valores



valores



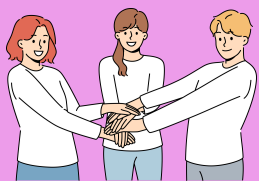
acuerdos



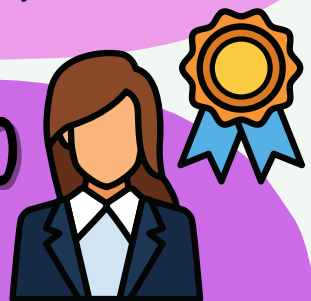
misiones



en común, poniendo en cuenta posibles desacuerdos o arreglando conflictos para avanzar de forma positiva



LIDERAZGO



es una etapa importante ya que se debe de seguir un solo camino

indicado por el líder, previamente elegido, quien decidirá las mejores estrategias para llegar a un objetivo en común



TALENTO HUMANO

se destacaran las habilidades de cada integrante

para colocarlo en una área, donde se puedan aprovechar ciertas habilidades



y pueda impulsar así a que la dirección sea positiva



MOTIVACION

Es de suma importancia ya que los subordinados deben de estar

incentivados



Para hacer rendir al máximo sus capacidades y cumplir de manera más fácil los objetivos

