



Alumno: Cesar Ivan Espinoza Morales
Materia: Dirección y liderazgo

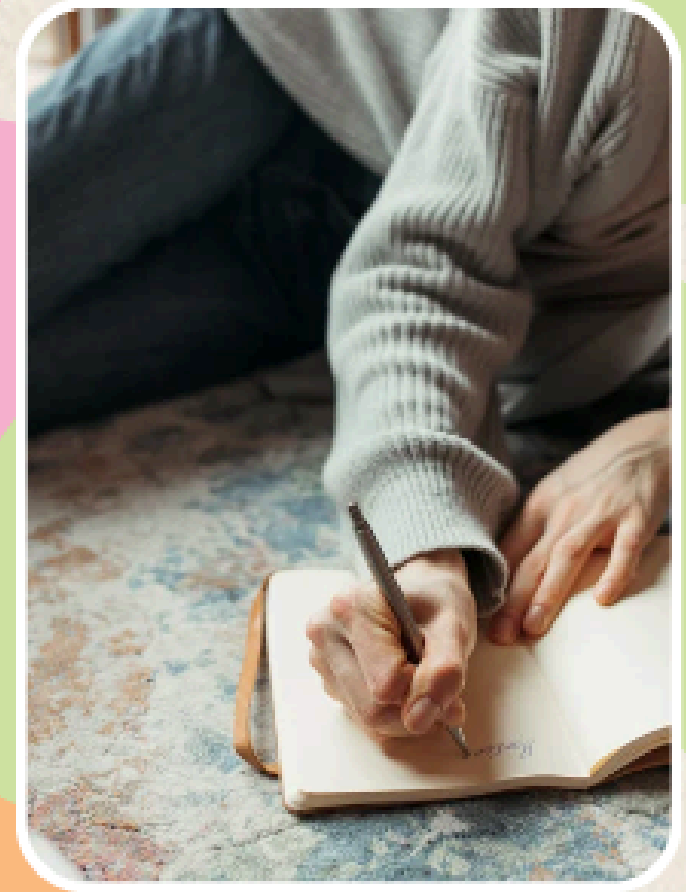
Tema: Etapas en la dirección y liderazgo
Profesora: HORTENSIA FLORES GUILLEN

ETAPAS DE LA DIRECCIÓN EN LÍDERAZGO

LOS TIPOS DE LÍDERES

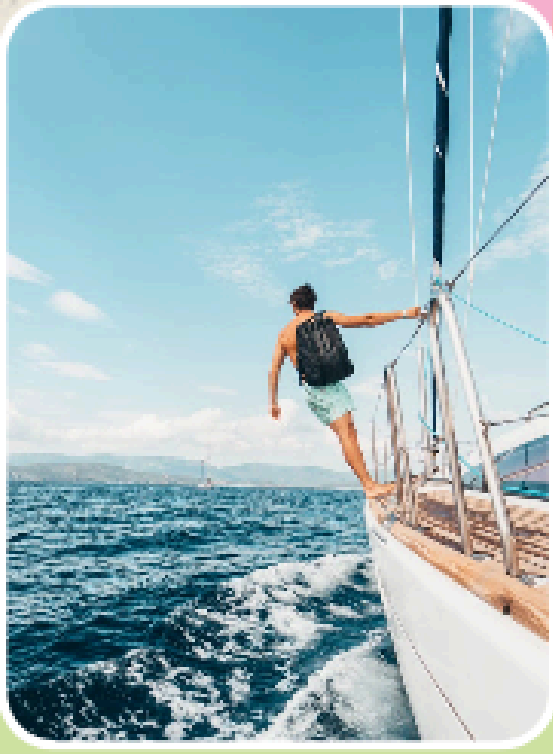
LIDERAZGO DEMOCRÁTICO

Es aquel que busca la intervención de todos los miembros de la empresa. Genera confianza en los trabajadores y un mayor compromiso por su parte.



LIDERAZGO AUTORITARIO

El líder es quien manda y toma las decisiones mientras que los trabajadores únicamente las cumplen, no busca la colaboración entre todos los miembros la opinión de los trabajadores no se tiene en cuenta.



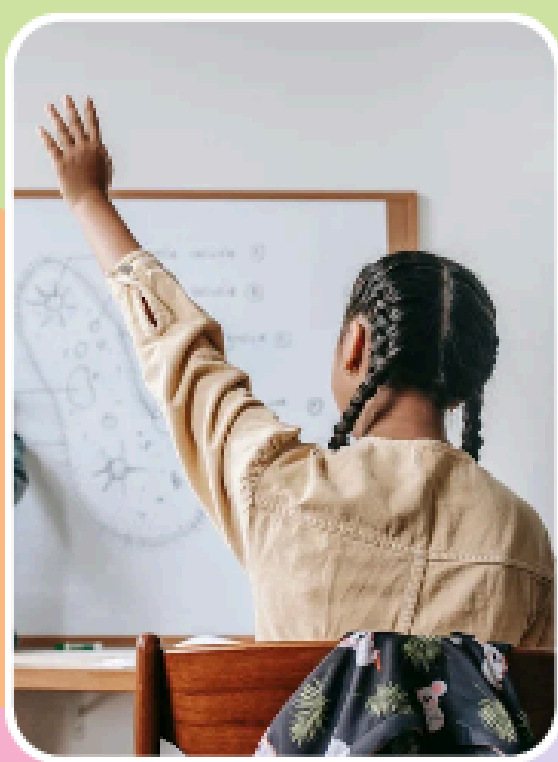
LIDERAZGO 'LAISSEZ-FAIRE'

Se caracteriza por ser un liderazgo en el que se fomenta el trabajo autónomo y los equipos autogestión dos.



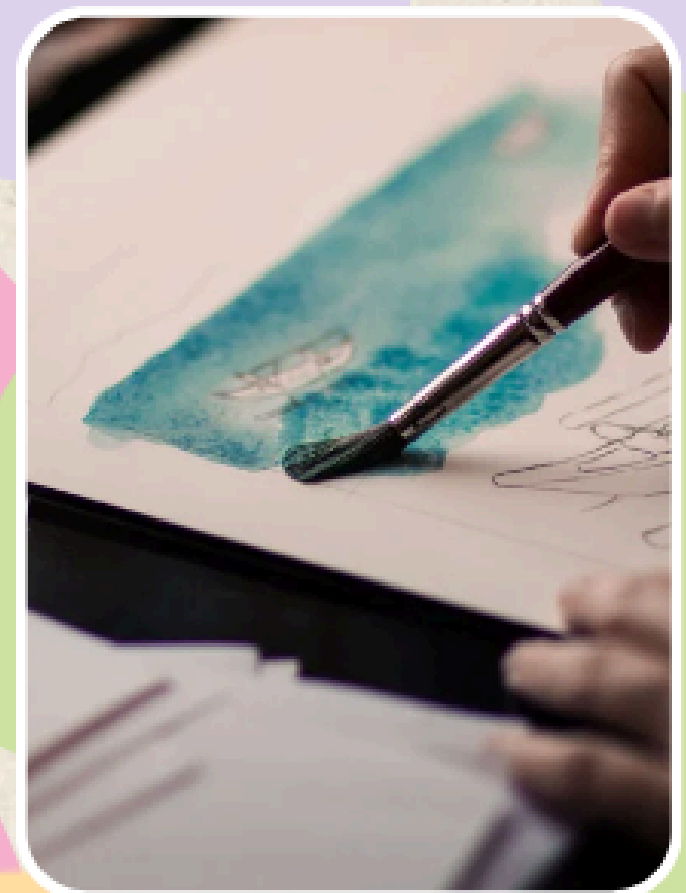
LIDERAZGO TRANSACCIONAL

Característica principal es que está basado en un sistema de recompensas y castigos.



LIDERAZGO TRANSFORMACIONAL

Se caracteriza por apostar por la comunicación y empatía y por entenderse mutuamente para fomentar su participación.



Dirección y Liderazgo

La dirección empresarial es la actividad destinada al liderazgo, la conducción y el control de los esfuerzos de un grupo de individuos, que forman la empresa, hacia determinados objetivos comunes. Para definir y estructurar correctamente el trabajo de un directivo debemos tener claras sus funciones y atribuciones, éstas puede ser divididas en varios aspectos.

El liderazgo es aquella parte de las actividades del directivo mediante la cual se puede influir en la conducta de las personas y grupos, para que voluntariamente confluyan hacia el logro de los objetivos deseados. Es decir, una persona puede estar al mando en una empresa, pero eso no la convierte necesariamente en líder. No es lo mismo ser un jefe que un líder.