



Erick Ramírez Caballero

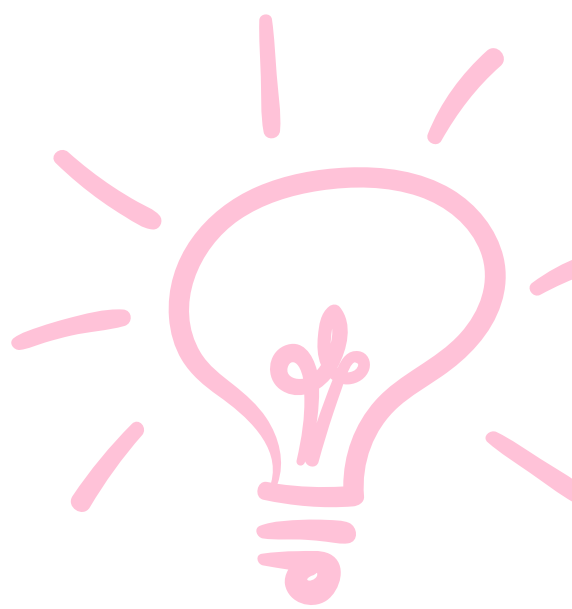
Unidad 1

Computacion

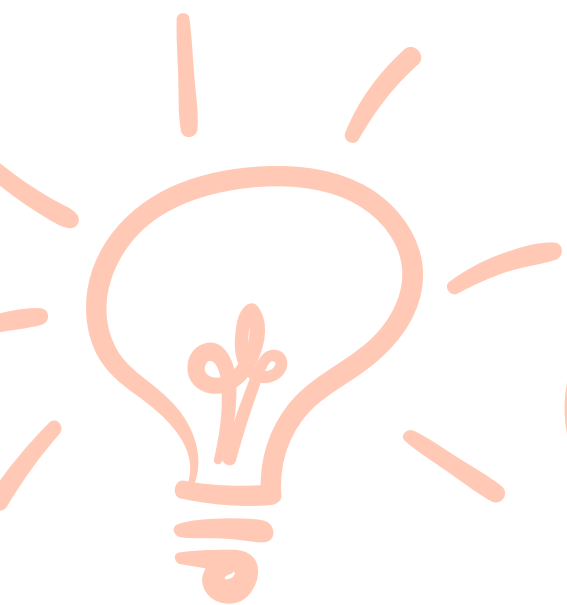
UNIDAD 1

MEMORIA ROM

La memoria ROM (Read Only Memory) es el almacenamiento que ofrece un dispositivo a través de una tecnología NAND Flash, como puede ser eMMC, UFS o NVMe

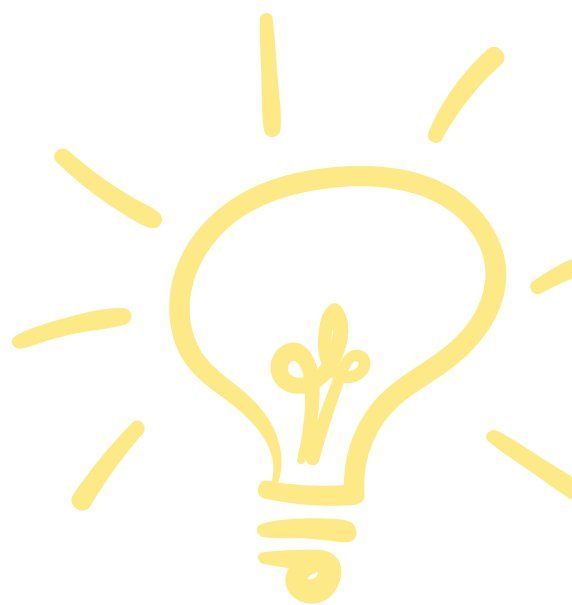


Cómo funciona la ROM? La memoria ROM opera mediante circuitos integrados que contienen información pregrabada durante el proceso de fabricación



MEMORIA RAM

La memoria de acceso aleatorio (RAM) es la memoria de la computadora que almacena la información que un programa necesita mientras se ejecuta.



La RAM le permite que su computadora desempeñe la mayoría de las tareas diarias como cargar aplicaciones, navegar en Internet, editar una hoja de cálculo o probar el juego más reciente.



