



**Una super nota "acerca de la
epideomiologia nutricional"**

Eloisa Cabrera Escobar

Adriana niuzet cruz Paez

Universidad del sureste

Licenciatura de enfermería

Epidiomiologia

Tapachula, Chiapas

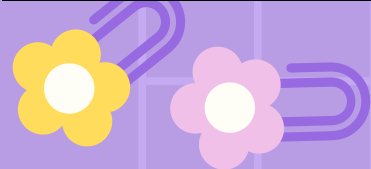
30 de noviembre del 2024



LA EPIDIOLOGIA NUTRICIONAL



La epidemiología de la nutrición valora como una dieta afecta a la salud de los individuos desde una perspectiva poblacional contribuyendo a diseñar estrategias de salud públicas.



EPIDEMIOLOGIA NUTRICIONAL

estudia la relación que existe entre la nutrición y la epidemiología; es decir, cómo los patrones alimentarios pueden influir en la salud de determinadas poblaciones o , por ejemplo, la prevalencia de un determinado trastornos.



PROMOCIÓN DE ESTILOS DE VIDA SALUDABLES

basados en una alimentación rica, equilibrada y variada , y en la realización de actividad física es uno de los objetivos principales de las estrategias de salud poblacional. Para ellos, los estudios de epidemiología nutricional pueden servir de gran ayuda.

DIETISTA-NUTRICIONAL

ya que permite conocer cuál es el estado nutricional del usuario, si se alimenta o no correctamente, qué patrón de dieta sigue y cuáles son los factores de riesgo asociados.



IMPORTANCIA DE LA NUTRICIÓN PARA LA POBLACIÓN

Una alimentación saludable es fundamental para la prevención de factores de riesgo relacionados con la dieta, como el sobrepeso y la obesidad, y las enfermedades no transmisibles asociadas.

<https://www.unir.net/revista/salud/epidemiologia-nutricional/>