



**SUPERNOTA**

**VELAZQUEZ RODRÍGUEZ SARAI**

**Enfermería Clínica**

**UNIVERSIDAD DEL SURESTE**

**Cruz Páez Niuzet Adriana**

**Licenciatura en Enfermería**

**4to. Cuatrimestre**

# LEUCEMIA

LA LEUCEMIA ES EL CÁNCER DE LOS TEJIDOS QUE FORMAN LA SANGRE EN EL ORGANISMO, INCLUSO LA MÉDULA ÓSEA Y EL SISTEMA LINFÁTICO.

## TIPOS DE LEUCEMIAS

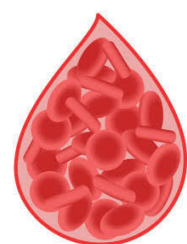
- Leucemia linfocítica aguda
- Leucemia mielógena aguda
- Leucemia linfocítica crónica
- Leucemia mielógena crónica
- Otros tipos de leucemia [leucemia de células pilosas, síndromes mielodisplásicos y trastornos mieloproliferativos]

## SÍNTOMAS

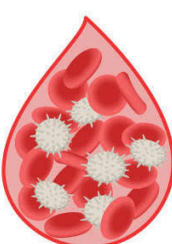
- Fiebre o escalofríos
- Fatiga persistente, debilidad
- Infecciones frecuentes o graves
- Pérdida de peso
- Ganglios linfáticos inflamados
- Agrandamiento del hígado o del bazo
- Tendencia al sangrado
- Sangrados nasales
- Manchas rojas en la piel
- Sudoración excesiva
- Dolor o sensibilidad en los huesos

## TRATAMIENTO

- Reemplazo de células leucémicas por células sanas
- Trasplante de células madre
- Terapias dirigidas
- Quimioterapia



NORMAL



LEUKEMIA

## CAUSAS

- Haber recibido quimioterapia o radioterapia
- Trastorno genético
- Exposición a agentes tóxicos
- Antecedentes familiares

## TIPOS DE LINFOMAS

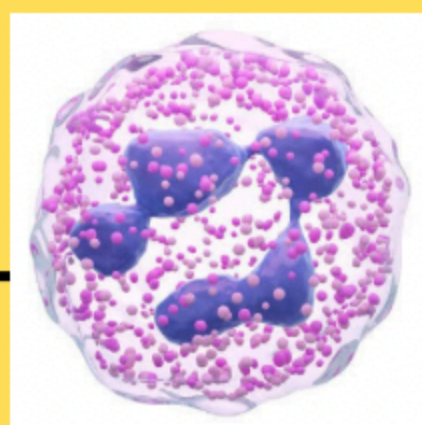
- El linfoma de Hodgkin -LH (enfermedad de Hodgkin)
  - El linfoma no-Hodgkin -LNH
- Representa alrededor de 35 tipos de cáncer que afectan a las células del sistema inmunológico. Hay 5 subtipos de la enfermedad de Hodgkin y alrededor de 30 subtipos de linfoma no Hodgkin

# ALTERACIONES DE LOS LEUCOCITOS

LAS ALTERACIONES DE LOS LEUCOCITOS, O TRASTORNOS DE LOS GLÓBULOS BLANCOS, PUEDEN SER UN AUMENTO O UN DESCENSO EN SU NÚMERO

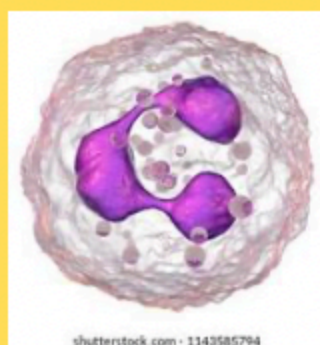
## NEUROFILIA

Infecciones bacterianas, enfermedades inflamatorias crónicas, leucemias traumatisms



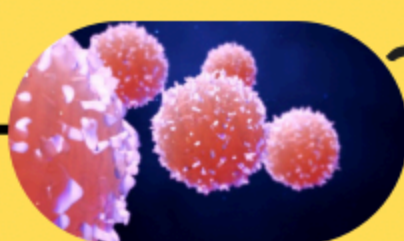
## NEUTROPENIA

Infecciones virales, anemia aplásica, tratamientos oncológicos, medicamentos



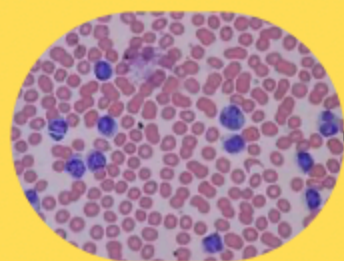
## LINFOCITOSIS

Infecciones virales, leucemias, mononucleosis infecciosas, hepatitis



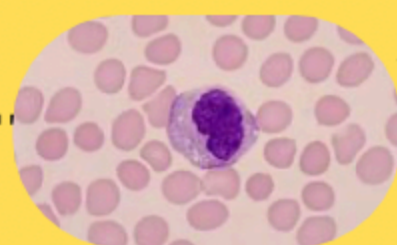
## LINFOPENIA

Infecciones avanzadas de VIH, inmunodeficiencias, tratamientos con radioterapia, sepsis



## MONOCITOSIS

Infecciones por virus y bacterias, tuberculosis, enfermedades crónicas



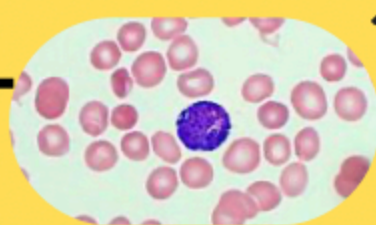
## MONOCITOPENIA

Tratamientos con medicamentos: cortisona



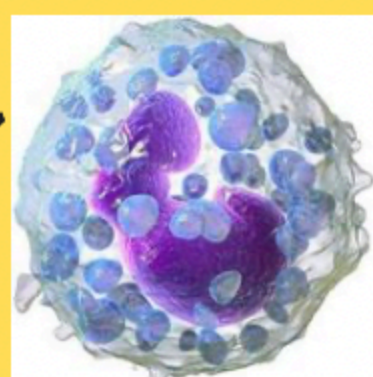
## BASOFILIA

Procesos alérgicos, estados de inflamación crónica



## BASOPENIA

Anafilaxia, estrés



## EOSINOPENIA

Fiebre tifoidea, enfermedades bacterianas, lupus eritematoso diseminado

