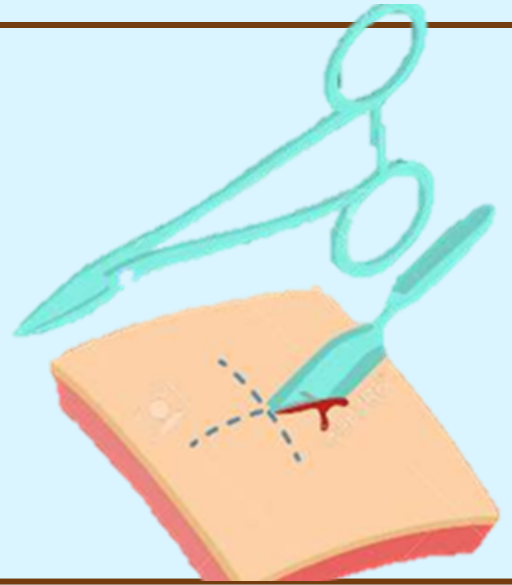


Tiempos Quirurgicos

Los tiempos quirúrgicos son las etapas en las que se divide la cirugía y son: Insición, corte o diéresis; hemostacia; Exposición tracción o separación; disección;; y sutura o síntesis.

CORTE

consiste en seccionar o cortar el tejido para crear una vía que nos ayude a acceder al cuerpo en la parte que ha sido determinada puede realizarse en forma aguda y forma roma.



HOMEOSTASIS

Agrupar todos los procedimientos técnicos que el cirujano emplea para controlar la hemorragia que se produce accidentalmente o durante el acto operatorio.

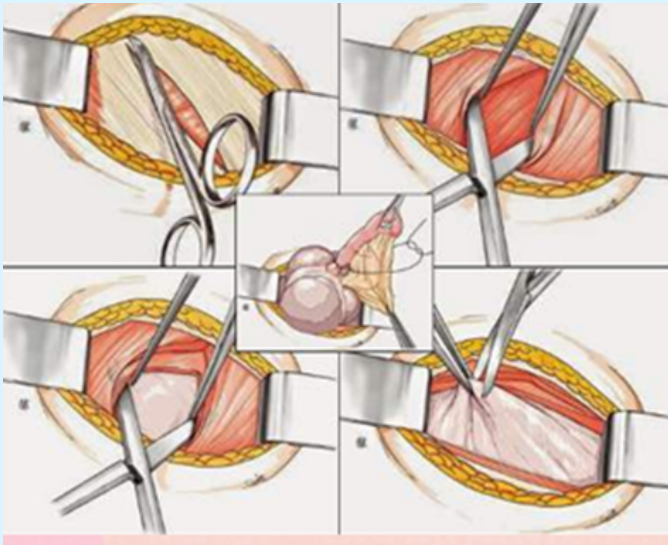
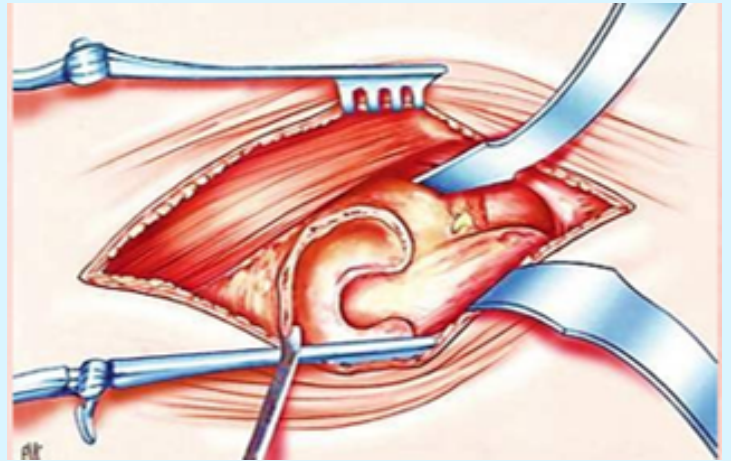
SEPARACION

También llamada (separación, aspiración, tracción). Por medio de este proceso se retira una sección o parte del organismo. Se divide en 3 tipos:

Escisión.- Es una parte pequeña que es retirada del organismo (ejemplo una amígdala).

Amputación.- Es la separación o extracción de la apéndice o de un miembro del cuerpo (ejemplo brazo).

Extirpación.- Es la extracción completa de un órgano del cuerpo



DISECCIÓN

Se enfoca en la sección y separación de los tejidos, esta etapa se usa en los tejidos blandos y duros haciendo el uso de material e instrumental adecuado

SUTURA O SISTESIS

El conjunto de acciones o técnicas precisas que emplea el cirujano para volver a unir los tejidos o el plano anatómico a través de una sutura para con la intención de fomentar la pronta cicatrización



MESA DE MAYO

En la mesa de mayo se coloca el instrumental quirúrgico, teniendo en cuenta que es de lo distal a lo proximal, y por tiempos quirúrgicos.

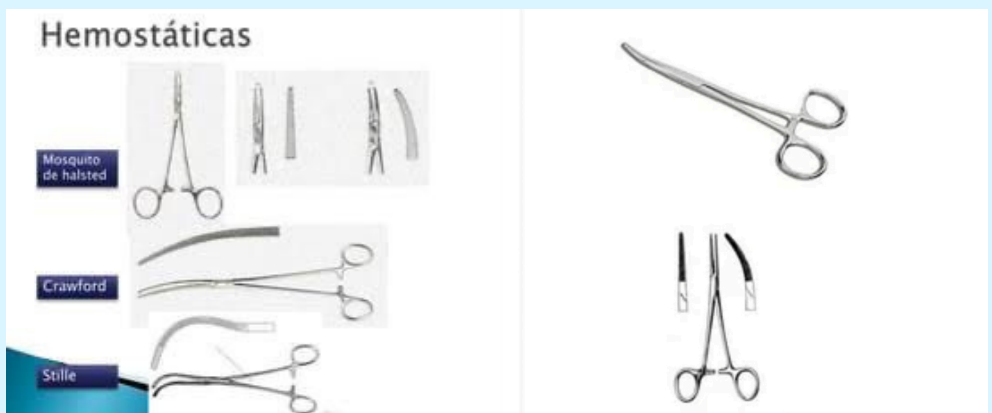
De Corte:

En este tiempo se deben colocar los mangos de bisturí con sus respectivas hojas, las tijeras Metzenbaum y las tijeras Mayo curvas y rectas.



De disección:

Conviene colocar las dos pinzas de disección, con dientes y sin dientes.



De separación:

Se deben colocar los separadores de Farabeuf o de Senn-Mueller.

De hemostasia:

Se ponen las pinzas Kelly curvas, de preferencia por pares, o las pinzas de mosco.



De sutura:

Se coloca el porta agujas a lo largo de la mesa.



PRECAUCIONES

- Sostener los pliegues de la funda con los antebrazos, hasta el nivel de los codos, para evitar que caiga por debajo de la cintura.
- El instrumento antes mencionado es para el arreglo de la mesa Mayo en cirugía general y varía según la especialidad.
- Las puntas del instrumental siempre deben estar hacia arriba y dirigidas hacia el área operatoria.
- Esta mesa debe permanecer limpia y en perfecto orden.
- Mantener estéril la mesa hasta que el paciente abandone el quirófano.

PREPARACION DE LA MESA MAYO

La función principal de esta mesa es mantener el instrumental que se va a utilizar inmediatamente, a continuación se describen las técnicas más utilizadas para el vestido y preparación de esta mesa.



Cobertura mesa de mayo

