



**HOJA DE PRESENTACION**

**ANA NOHEMI LÓPEZ HERNÁNDEZ**

**LIC. ARIADNE DANAHE VICENTE  
ALBORES**

**UNIVERSIDAD DEL SURESTE**

**LICENCIATURA EN ENFERMERÍA**

**ENFERMERIA EN EL CUIDADO DE LA  
MUJER**

**TAPACHULA, CHIAPAS  
28 DE OCUTUBRE DEL 2024**

# APARATO REPRODUCTOR FEMENINO



## ¿QUE ES?

Conjunto de tejidos, glándulas y órganos que participan en la procreación (tener hijos). El aparato reproductor de la mujer incluye los ovarios, las trompas de Falopio, el útero, el cuello uterino y la vagina.

## FUNCIONES PRINCIPALES

- Permitir la entrada de espermatozoides en el organismo.
- Proteger a los órganos genitales internos de agentes infecciosos.
- Proporcionar placer sexual.

## APARATO GENITAL EXTERNO

- Himen.
- Glándulas de Skene.
- Glándulas de Bartholino.
- Perineo.
- Ano.

## APARATO GENITAL EXTERNO

- Vulva.
- Monte de venus.
- Clitoris.
- Entrada de la uretra
- Labios mayores.
- Labios menores.



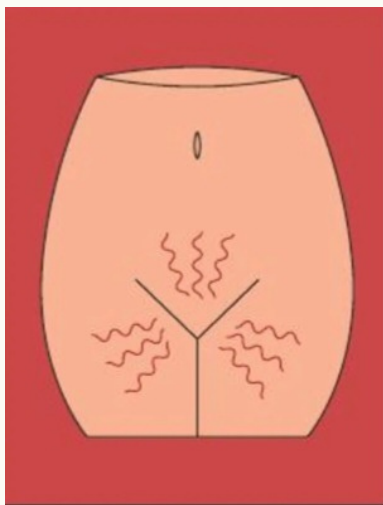
## FUNCIONES Y FLUIDOS QUE SALEN DE LA VAGINA:

### Fluidos

- La regla.
- Moco cervical (fluido de limpieza).
- Fluido por excitación

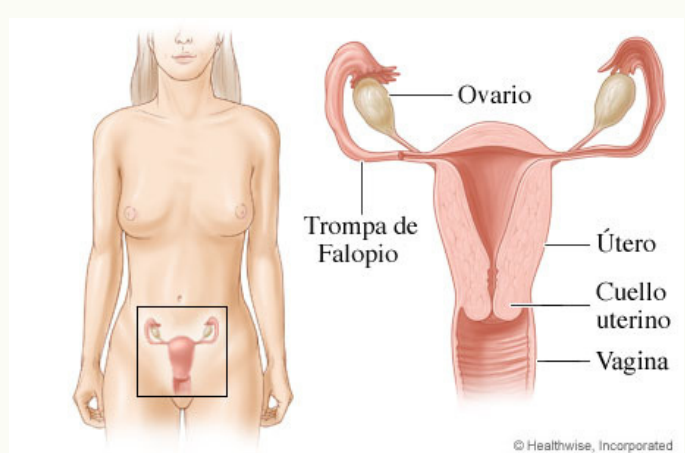
### Funciones

- Salida de orina
- Permite la reproducción
- Permite disfrutar del sexo

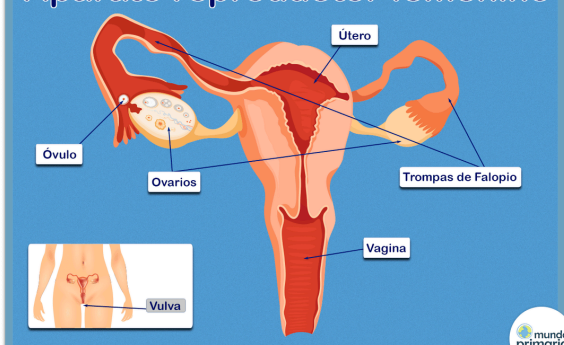


## APARATO GENITAL INTERNO:

- Vagina.
- Útero
- Cuello uterino.
- Ovarios.
- Trompas de falopio.
- Endometrio.



## Aparato reproductor femenino



El aparato reproductor femenino es muy importante para reproducción % las especies y está evolutivamente diseñado para activarse en la pubertad, junto con el despertar hormonal y sexual, etapa que forma parte de la adolescencia.