



MAPA CONCEPTUAL

VELAZQUEZ RODRÍGUEZ SARAI

Fisiopatología

UNIVERSIDAD DEL SURESTE

Barrios Fernández Alexia Berenice

Licenciatura en Enfermería

4to. Cuatrimestre

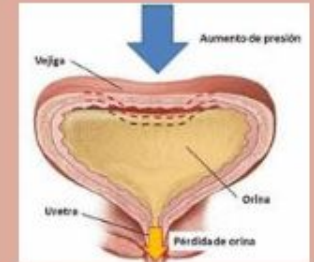
SISTEMA URINARIO

¿Qué es?

Es un conjunto de órganos encargados de la producción, almacenamiento y expulsión de la orina, a través de la orina se eliminan del organismo los desechos nitrogenados del metabolismo (urea, creatinina, ácido úrico) y otras sustancias tóxicas

¿De qué órganos está formado?

- Dos riñones
- Dos ureteres
- Una vejiga
- Una uretra



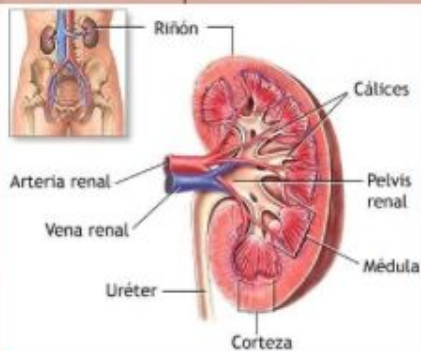
RIÑÓN

Función

Formación de orina, excretar orina, eliminar desechos del metabolismo celular, de fármacos, o drogas ingeridas, conservar el equilibrio de líquidos (volemia), electrolitos, equilibrio de sodio, potasio etc, desechos nitrogenados, incluyendo urea

Características

Influye en el control de la presión arterial, Sintetiza una enzima llamada renina que, interviene en el control de la presión arterial Sintetiza Hormonas como la eritropoyetina que interviene en la síntesis de eritrocitos en la médula ósea de los huesos



URÉTER

Función

Conducir la orina a la vejiga, por medio de ondas peristálticas por goteo de una a cinco por minuto

Características

son tubos de 25 a 30 cm de longitud de 1,25 cm de diámetro, localizados en región retro peritoneal, cada uréter entra a la vejiga en la cara posterior de esta. Los ureteres tienen 3 capas histológicas o tunicas



VEJIGA

Función

- Reservorio temporal de orina
- Secreción de orina hacia la uretra y estas dos estructuras la excretan del cuerpo

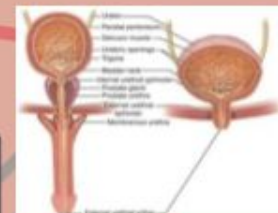
Características

Es una bolsa plegable, localizada detrás de sínfisis de pubis, capa interna de vejiga presenta arrugas, la capa muscular presenta fibras longitudinales, circulares y oblicuas Presenta 3 orificios en el piso de la vejiga en cara posterior, formando entre estos el polígono vesical

URETRA

Función : Eliminación de orina del cuerpo en el varón presenta una doble función, excreción de orina y eliminación de semen

En mujeres longitud de 25 a 37 cm, situada detrás de sínfisis de pubis y por delante de vagina, se comunica con meato urinario el cual se ubica entre clitoris y el orificio vaginal Función excreción de orina
En varones presenta trayecto tortuoso en forma de S y mide 20 cm. Presenta tres porciones uretra prostática, membranosa y cavernosa o esponjosa



Bibliografía

<https://www.stanfordchildrens.org/es/topic/default?id=anatomy-of-the-urinary-system-85-P04568>

<https://accessmedicina.mhmedical.com/content.aspx?bookid=1506&ionid=98183869>

