



HOJA DE PRESENTACION

ANA NOHEMI LÓPEZ HERNÁNDEZ

**LIC. ALEXIA BERENICE BARRIOS
FERNANDEZ**

UNIVERSIDAD DEL SURESTE

LICENCIATURA EN ENFERMERÍA

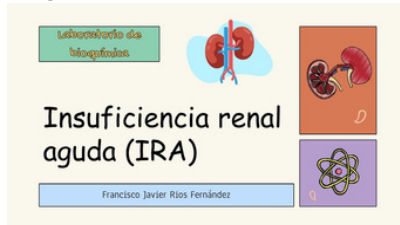
**FISIOPATOLOGIA 1
TAPACHULA, CHIAPAS
30 DE SEPTIEMBRE DEL 2024**

INSUFICIENCIA RENAL AGUDA

CONCEPTO

La insuficiencia renal es la disminución o el cese de la filtración glomerular.

En la insuficiencia renal aguda, los riñones dejan de trabajar por completo (o casi por completo) en forma abrupta.

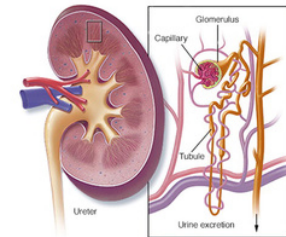


SINTOMAS

Insuficiencia renal aguda: Heces con sangre, orina con sangre, Mal aliento y sabor metálico en la boca, Tendencia a la formación de hematomas, Cambios en el estado mental o en el estado de ánimo, Disminución del apetito, disminución de la sensibilidad, especialmente en las manos o en los pies.

METODOS DE DIAGNOSTICO

Análisis de sangre y orina, Ultrasonido renal, Prueba de tasa de filtración glomerular (GFR), y Biopsia renal.



TRATAMIENTO

Las personas con insuficiencia renal terminal requieren diálisis y son posibles candidatos para un trasplante renal.



ETIOLOGIA

La insuficiencia renal causa múltiples problemas. Se produce edema por retención de sal y agua, y acidosis metabólica por la incapacidad de los riñones de excretar sustancias ácidas.

MEDIDAS DE PREVENCIÓN

Mantenerse en forma y activo, Llevar una dieta saludable, Evitar el tabaco, controlar la ingesta de alcohol y Hacerse exámenes de salud regularmente.



INSUFICIENCIA RENAL CRONICA

CONCEPTO

La insuficiencia renal crónica se refiere a una disminución progresiva y por lo general irreversible de la tasa de filtración glomerular.

Insuficiencia renal aguda Riñón normal Insuficiencia renal crónica



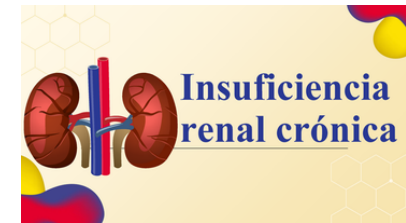
SINTOMAS

Los síntomas de la insuficiencia renal crónica y aguda pueden variar, y dependen de la gravedad de la enfermedad y de su causa.

Insuficiencia renal crónica: Piel anormalmente clara u oscura, dolor de huesos, entumecimiento en los pies y las manos, mal aliento, Sed excesiva, Hipo frecuente, Problemas de sueño, Hinchazón en los pies y las manos, Vómitos Necesidad de orinar varias veces durante la noche.

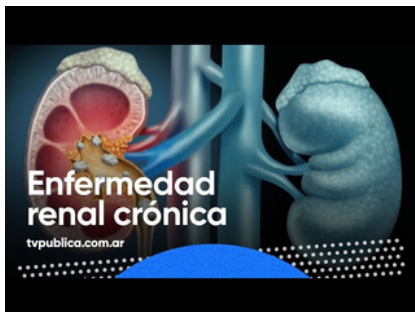
METODOS DE DIAGNOSTICO

Análisis de sangre y orina, Pruebas de imagen, Test genéticos y Biopsia renal.



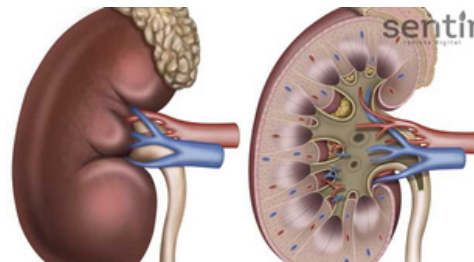
TRATAMIENTO

Los medicamentos pueden controlar los síntomas. En las etapas posteriores, puede ser necesario filtrar la sangre con una máquina (diálisis) o hacer un trasplante.



ETIOLOGIA

La insuficiencia renal crónica (IRC) puede tener varias causas, entre las que se encuentran: Diabetes y presión arterial alta, Síndrome metabólico y Trastornos autoinmunitarios.



MEDIDAS DE PREVENCIÓN

Para prevenir la insuficiencia renal crónica, se pueden tomar las siguientes medidas: Mantener un peso saludable, Hacer ejercicio, Mantener una dieta saludable, Controlar la presión arterial, Controlar la diabetes Evitar el tabaquismo y el consumo excesivo de alcohol, Dormir lo suficiente y Realizarse exámenes de salud.

BIBLIOGRAFIA

- <https://drive.google.com/file/d/177yxSQsznJZy0bllsYltgeEzZ1gwTFL8/view?usp=drivesdk>
- tortora
- <https://www.mayoclinic.org/es/diseases-conditions/kidney-failure/symptoms-causes/syc-20369048#:~:text=La%20insuficiencia%20renal%20aguda%20ocurre,composici%C3%B3n%20qu%C3%ADmica%20de%20la%20sangre.>