



MAPA CONCEPTUAL

Martínez Yong María José

L.G.E. ALEXIA BERENICE BARRIOS FERNANDEZ

UNIVERSIDAD DEL SURESTE

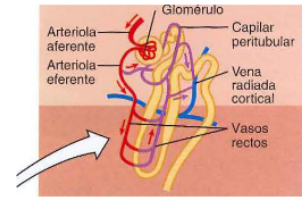
Licenciatura en Enfermería

FISIOPATOLOGIA I

Tapachula, Chiapas

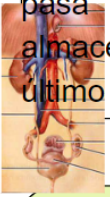
15 de SEPTIEMBRE del 2024

SISTEMA URINARIO



> ESTRUCTURA Y UBICACIÓN

Formado por dos riñones, dos uréteres, una vejiga y una uretra. La orina formada en los riñones pasa a los uréteres, luego se almacena en la vejiga, y por último se elimina por la uretra.



> RIÑONES

Son órganos color rojo, con forma de habichuela, ubicados encima de la cintura, retroperitoneal. Los riñones se ubican entre los niveles de la última vértebra torácica y la tercera vértebra lumbar.

> URÉTERES VEJIGA. URETRA

Tubos gruesos de paredes musculares formados por tres capas: mucosa de epitelio transicional, descienden desde los riñones hacia la vejiga por la superficie anterior del músculo psoas. En la cavidad pélvica anterior al sacro y al recto, órgano muscular hueco distensible de forma variable según el contenido de orina. Recorre el piso pélvico y su desembocadura se encuentra entre los labios menores. En el varón, atraviesa la próstata.

> FUNCIONES

- Excreción de desechos
- Regulación de la composición iónica de la sangre
- Regulación del pH sanguíneo.
- Regulación del volumen sanguíneo.
- Regulación de la tensión arterial
- Mantenimiento de la osmolaridad sanguínea
- Producción de hormonas.
- Regulación del nivel de glucosa en sangre.

> CARACTERÍSTICAS

Las nefronas son las unidades funcionales de los riñones. Cada nefrona recibe una arteriola aferente que se divide en una red capilar redonda enrollada, llamada glomérulo

> Irrigación sanguínea e inervación de los riñones

Un riñón adulto típico mide 10-12 cm de longitud, 5-7 cm de ancho y 3cm de espesor el tamaño aproximado de un pan de jabón de tocador- y tiene una masa de 135 a 150 g. Los riñones eliminan desechos de la sangre y regulan su volumen y composición iónica. Por ello tienen una irrigación sanguínea abundante. flujo sanguíneo renal en ambos riñones es de unos 1200 mL por minuto.

> uréteres

La uretra masculina mide unos 20 cm de longitud, mientras que la uretra femenina mide 4 cm de longitud. En el hombre, la uretra se divide en tres segmentos pero en la mujer es un único tubo corto.

BIBLIOGRAFÍA

"C:\Users\MariaJose\Downloads\Principios de Anatomia y Fisiologia. Tortora y Derrickson. 15 Edicion editable .pdf"