



HOJA DE PRESENTACION

ANA NOHEMI LÓPEZ HERNÁNDEZ

LIC. ALEXIA BERENICE BARRIOS FERNANDEZ

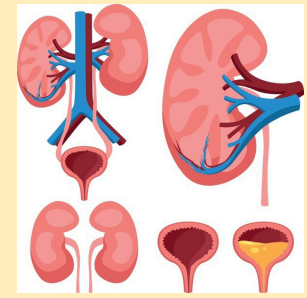
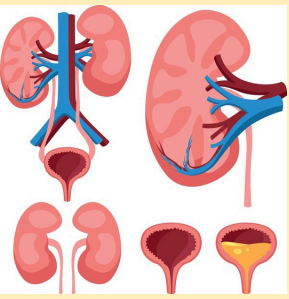
UNIVERSIDAD DEL SURESTE

LICENCIATURA EN ENFERMERÍA

FISIOPATOLOGIA 1

TAPACHULA, CHIAPAS

15 DE SEPTIEMBRE DEL 2024



SISTEMA URINARIO

FUNCION

La función principal es la eliminación de los productos de desecho que se producen en el humano a causa del metabolismo, esto mediante los riñones que producen la orina por la cual se eliminan tales desechos, los riñones no solo se encargan de crear la orina y eliminar desechos si no que funciona más como un filtrador que hace a un lado los materiales que sirven de los que no sirven.

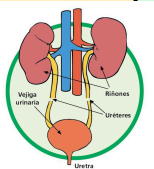
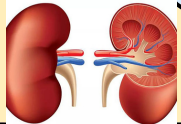
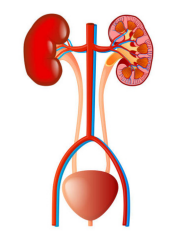
MANTENIMIENTO DE LA PRESIÓN ARTERIAL

PRODUCIR Y ELIMINAR LA ORINA

REGULACION DEL EQUILIBRIO HIDROELECTRICO

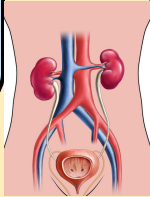
PH AGUA

HORMONAS: ERITROPOYETINA
MÉDULA: La zona interna de los riñones en la que se encuentran los túbulos, nefronas y parte de los conductos excretores.
NEFRONA y TÚBULOS



RIÑONES

Con forma de judía son 2 organos de color rojizo con una longitud aprox. De 11cm. El hilio renal es por donde ingresa las arterias, venas Y la pelvis renal.



CÁPSULA

Es la capa delgada que rodea al riñón y que más externa a esta se encuentra cubierta por tejido adiposo.

CORTEZA

Zona externa del riñón en la que se encuentra principalmente el corpúsculo renal o de Malpighi.

CORPÚSCULO RENAL: rodeado por la capsula de Bowmen está formado por el glomérulo, un montón de capilares. Lugar donde se filtra la sangre.

PELVIS RENAL

Lugar donde se encuentran los calices

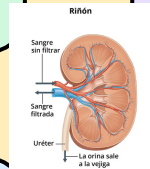
URÉTERES

Son conductos que conducen la orina desde los riñones hasta la vejiga urinaria, con una longitud de 25 a 30 cm. Y un diametro de 3 a 4 mm. Estan formados por mucosa, capa muscular, cubierta de tejido fibroso.

VEJIGA

Almacena la orina hasta su posterior expulsión del cuerpo por medio de la uretra. Como un saco muscular que se puede estirar dependiendo de la cantidad de orina presente e inducir a la necesidad de miccionar.

URETRA
Es un conducto tubular que conduce la orina desde la vejiga urinaria hasta el exterior del cuerpo humano. su longitud difiere del hombre y la mujer siendo de mayor longitud en el hombre que de la mujer.



BIBLIOGRAFIA

- [https://www.google.com/url
q=https://www.cancer.gov/espanol/publicaciones/diccionarios/diccionario-
cancer/def/sistema-
urinario%23::~text%3DConjunto%2520de%2520%25C3%25B3rganos%2520que%2520produce
n,uretra%2520\(v%25C3%25ADas%2520urinarias%2520bajas\).&sa=U&sqi=2&ved=2ahUKEwjZ0
p3gt8SIAXoRTABHZHrI0YQFnoECB8QBQ&usg=AOvVaw0ue_hrat6dtazpR2KsoT9W](https://www.google.com/url?q=https://www.cancer.gov/espanol/publicaciones/diccionarios/diccionario-cancer/def/sistema-urinario%23::~text%3DConjunto%2520de%2520%25C3%25B3rganos%2520que%2520produce%2520n,uretra%2520(v%25C3%25ADas%2520urinarias%2520bajas).&sa=U&sqi=2&ved=2ahUKEwjZ0p3gt8SIAXoRTABHZHrI0YQFnoECB8QBQ&usg=AOvVaw0ue_hrat6dtazpR2KsoT9W)
- Antologia
- <https://drive.google.com/file/d/177yxSQsznJZy0bllsYLTgeEzZ1gwTFL8/view?usp=drivesdk>