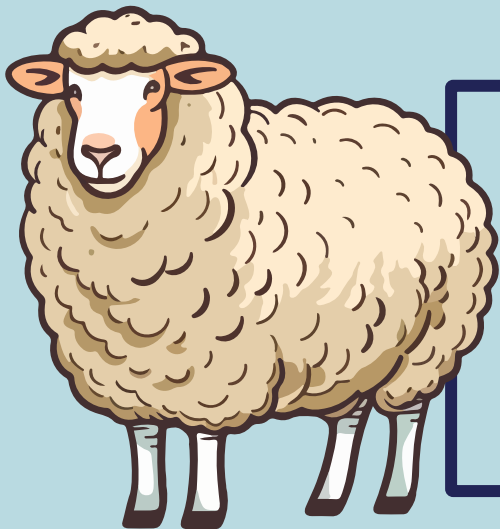


TECNICAS DE INSEMINACIÓN

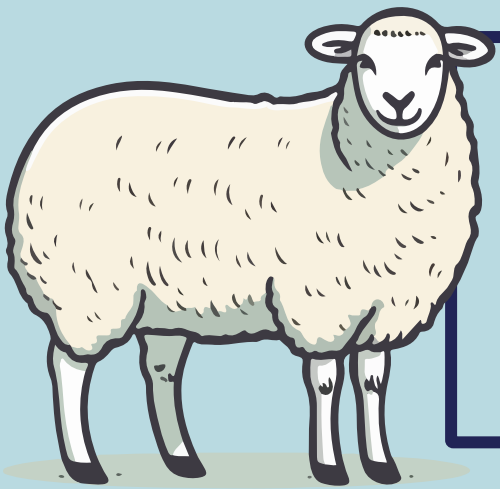
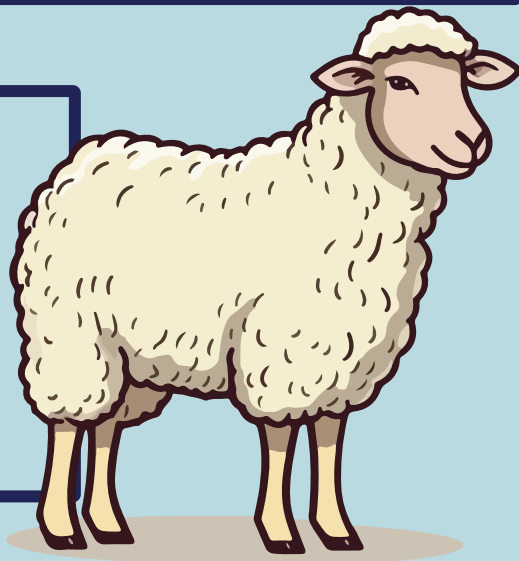


¿QUÉ ES?

La Inseminación Artificial ovina es un método de reproducción en el que se obtiene el semen del borrego para ser introducido posteriormente en el aparato genital de la oveja por medio de instrumentos especiales.

¿CUANTOS TIPOS HAY?

- Intracervical
- Transfondo vaginal
- Intrauterino

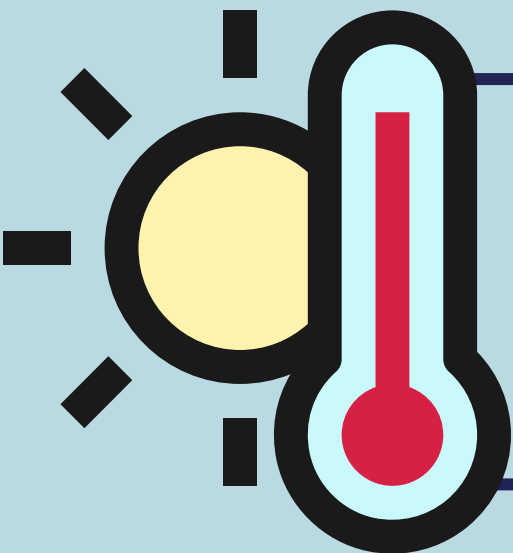
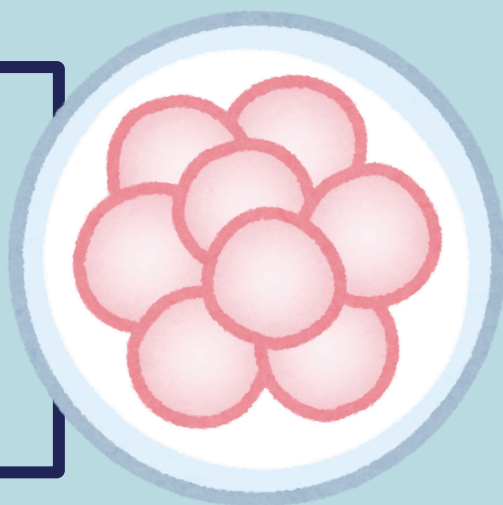


PERIODOS DEL AÑO

La inseminación artificial se puede efectuar tan temprano como el mes de Marzo y tan tardíamente como el mes de Julio de cada temporada reproductiva.

FERTILIDAD

Puede ser causada por la edad; (oveja muy joven o vieja, que aún no presenta actividad sexual o que ya dejó de tener actividad sexual, respectivamente).
Otras alteraciones que generan infertilidad es la atrofia o la hipoplasia genital.

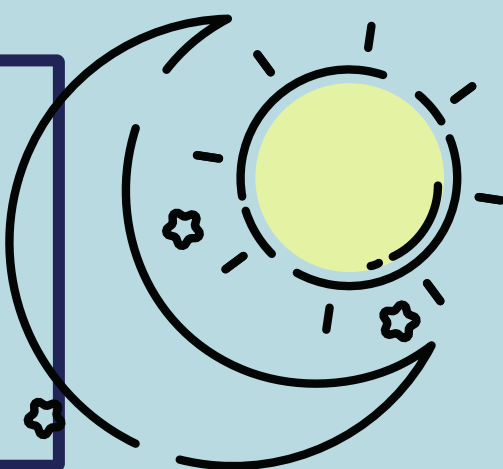


DETECCIÓN DE CELO

Para detectar el celo se utilizan carneros deferectomizados con desviación de pene o machos con chalecos.

MOMENTO IDEAL

Si la inseminación es con detección de celo e intrauterina se insemina 12 horas más tarde de haber detectado a las ovejas en celo.
Si la inseminación es con semen fresco intracervical sin detección de celo, se insemina 48 a 58 horas después de retirar los dispositivos con progesterona



TECNICAS DE INSEMINACIÓN

FARMACOLOGÍA PARA CELO

Tabla 1. Métodos farmacológicos de concentración de celo en ovinos.

Progesterona (esponjas, T)	Prostaglandinas F _{2α}
- Simula acción del Cuerpo Lúteo.	- Acorta la vida del Cuerpo Lúteo.
- Se coloca por 12-14 días en la vagina.	- Se utilizan dos inyecciones, separadas por 10-12 días o una sola dosis que concentre el celo de un 60% del rebaño, aproximadamente.
- Al retirarse, 2 a 3 días, aparece el celo (a las 24 horas).	- El celo aparece a partir del día dos después de la segunda aplicación presentando celo prácticamente el 100% de las ovejas en un periodo no mayor de cinco días.
- Se puede asociar a otras hormonas para estimular la ovulación (PMSG).	- Se puede asociar con PMSG.
- Se puede usar en ovejas en anestro.	- Es efectiva solamente en ovejas que están ciclando.
- Existen en el mercado dos tipos de dispositivos, de 30 mg y 40 mg.	- Existen en el mercado al menos tres productos comerciales Lutalize(R), Iliren(R), Syncrocep(R).
- Existe en el mercado nacional un dispositivo. (T) (FOTO N° 4).	- Menor costo que progesterona.
- Celo de fertilidad aceptable.	- Celo de fertilidad dudosa (altera el momento de ovulación y el transporte espermático).
	- Se utiliza el celo diferido concentrado natural.

PASOS PARA INSEMINAR CON VAGINOSCOPIO

- Oveja en celo se mantiene fija en un carrito de Inseminación Artificial.
- Se levanta la cola y se limpia con toalla nova la zona.
- Se introduce vaginoscopio lubricado con vaselina.
- Se observa fondo vaginal y cérvix.
- Se ubica cérvix, se introduce pistola de inseminación.
- Se ubica entrada de cérvix con pipeta de inseminación o inyector de ovino fino.
- Se retira unos centímetros el vaginoscopio, para evitar el arrastre de semen una vez concluida la inseminación
- Se gatilla dosis de semen mientras se va retirando lentamente vaginoscopio.
- Se retira vaginoscopio y pistola inseminadora.
- Se limpia vaginoscopio con toalla nova.
- Se suelta a la oveja.

UDS UNIVERSIDAD DEL SURESTE

CAMPUS TAPACHULA

MEDICINA VETERINARIA Y ZOOTECNIA

TÉCNICAS DE INSEMINACIÓN

ZOOTECNIA OVINOS Y CAPRINOS



**MÉDICO
ROMÁN REYES
VELÁZQUEZ
CANCINO**

REALIZADO POR: **ROBERTO OROZCO HERNÁNDEZ**

SEPTIMO CUATRIMESTRE
GRUPO A

BIBLIOGRAFÍA

HTTPS://BIBLIOTECA/DIGITAL/FIA/CL/SERVER/API/CORE/BITSTREAMS/CC1C03
5F-0687-4580-807D.
BRCS35E50AF/CONTENT?~:TEXT=SE%20UTILIZAN%20DOS%20INYECCIONES
5%20SEPARADAS,%20UNA%20VEZ%20CINCO%20DIAS.