

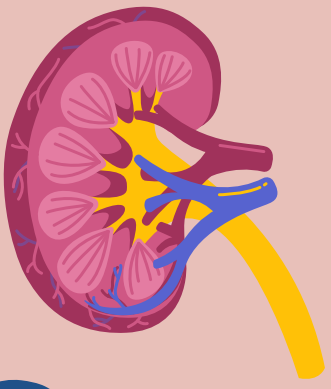
SISTEMA URINARIO

El aparato urinario humano es un conjunto de órganos encargados de la producción, almacenamiento y expulsión de la orina.

El aparato urinario humano se compone de

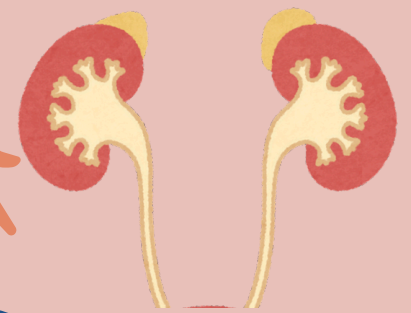
1 2 riñones

produce la orina y se encarga del proceso de osmorregulación divididos en tres zonas diferentes: corteza, médula y pelvis



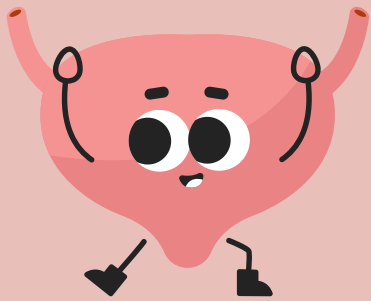
2 2 ureter

son dos con ductos o tubos de unos 21 a 30 centímetros de largo, y entre 3 y 4 milímetros de diámetro que conducen la orina desde los riñones hasta la vejiga urinaria



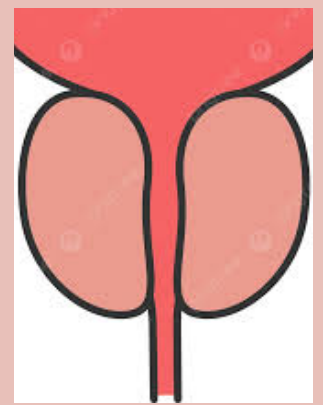
3 vejiga

órgano hueco situado en la parte inferior del abdomen y superior de la pelvis, destinada a contener la orina que llega de los riñones a través de los uréteres. En la base de la vejiga se abre a la uretra conducto que lleva la orina al exterior durante la micción.



4 uretra

conducto que transporta la orina desde la vejiga urinaria hasta el exterior



Formación de la orina

La orina u orín se forma básicamente a través de tres procesos que se desarrollan en las nefronas; los tres procesos básicos de formación de este líquido son:

Filtración

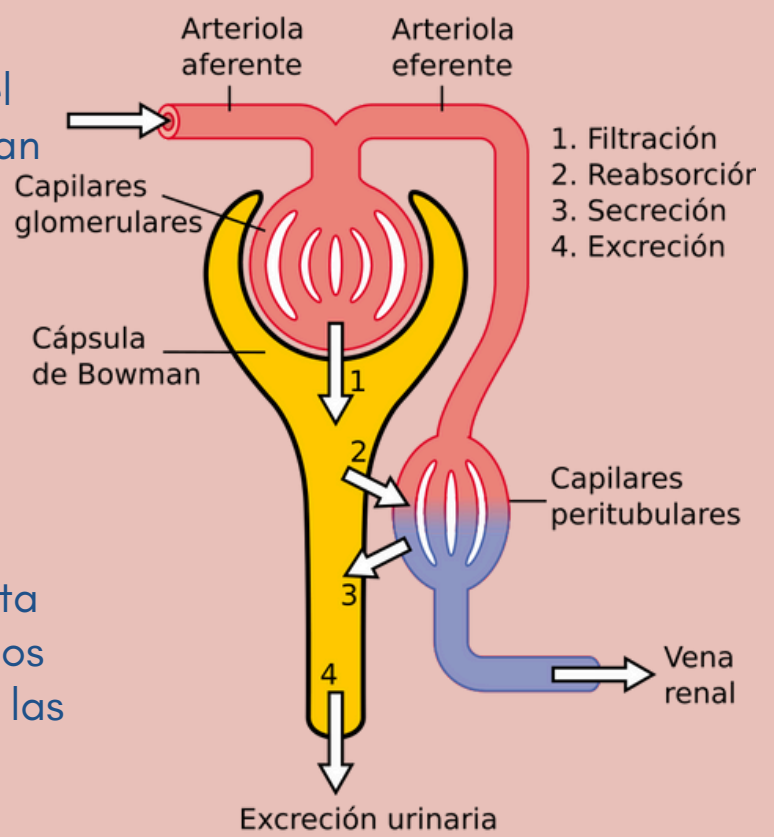
Permite el paso de líquido desde el glomérulo hacia la cápsula de Bowman

Reabsorción

Muchos de los componentes del plasma que son filtrados en el glomérulo, regresan a la sangre

Secreción

Es lo contrario a la reabsorción; en esta etapa algunos componentes sanguíneos son eliminados por secreción activa de las células de los túbulos renales



$$\text{Excreción} = \text{Filtración} - \text{Reabsorción} + \text{Secreción}$$



universidad del sureste

Paulina Inés Santizo
Gómez

ariadne danae Vicente
albores

sistema urinario

21 de septiembre del 2024