

# TIPOS DE NORMAS

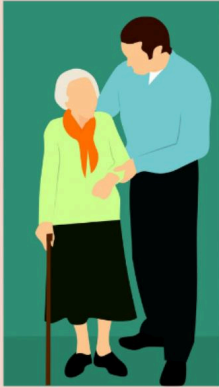


## NORMAS SOCIALES

Estas reglas y usos prácticos se tienen que seguir para pertenecer a ciertos grupos cambian en cada grupo social, época, tiempo, siguen la conducta en sociedad. Se imponen grupo. La sanción es el rechazo social.

## NORMAS MORAL

Trata de una ética (principio o valores) que se procesa en la conciencia. El motor que anima la conducta del hombre es actuar con bien.



## NORMAS JURIDICAS

Son reglas de conducta expedidas por el poder público para regular la pacífica convivencia de los seres humanos integrantes de una sociedad y cuya observancia está sujeta a la aceptación por parte del destinatario ya que si este no cumple puede verse forzado a cumplirlas por medio de la coacción haciendo uso de la fuerza que tiene el estado.



## NORMAS RELIGIOSAS

Las normas emanadas de una religión establecen el trato para con los demás son determinadas por los mandamientos de una religión.



## CARACTERÍSTICAS DE LAS NORMAS

Las normas jurídicas: son bilaterales, son externas, heterónomas y coercibles.

Las normas morales: son unilaterales, internas, autónomas e incoercibles.

Las normas sociales: son unilaterales, externas, heterónomas e incoercibles.