

# PLAN MAESTRO

## DE PRODUCCION

### Administración de la producción e inventarios

#### ¿ QUÉ ES?

es un plan de producción futura de los artículos finales durante un horizonte de planeación a corto plazo que, abarca de unas cuantas semanas a varios meses



#### CARACTERÍSTICAS

El plan de producción nos dice con base a los pedidos de los clientes y los pronósticos de demanda, qué productos finales hay que fabricar y en qué plazos debe tenerse terminados



#### NECESIDAD DE PRONÓSTICO

El pronóstico de las operaciones productivas dentro de la empresa es poder anticiparse en el tiempo para saber el resultado de los objetivos y metas de la empresa, o tratar de reducir o eliminar el riesgo e incertidumbre

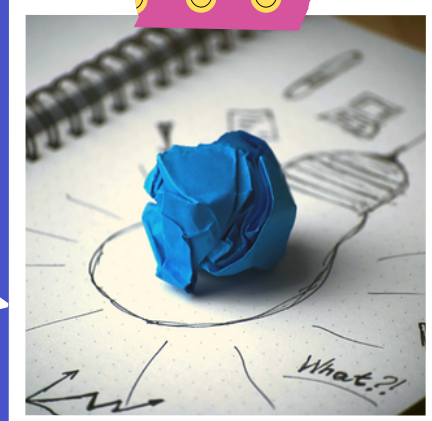


#### CONCEPTO Y CLASIFICACIÓN DE PRONÓSTICOS

Consiste en utilizar datos pasados para determinar acontecimientos futuros. Los pronósticos a menudo son utilizados para poder predecir la demanda del consumidor de productos o servicios



#### VARIABLES Y ÁREAS QUE INTERVIENEN EN LA ELABORACIÓN DEL PLAN MAESTRO DE PRODUCCIÓN



Todo el procedimiento de elaboración del Plan Maestro de Producción constituye una plataforma básica para la Administración de la Producción. Durante su desarrollo se plantean en variables



# PLAN MAESTRO

## DE PRODUCCION

### Administración de la producción e inventarios

#### PROGRAMACIÓN DE LA PRODUCCIÓN

Uno de los aspectos que más influyen en la organización de una empresa es la programación de la producción. Siguiendo un ordenamiento lógico, la programación de la producción debe ser un paso posterior a la planeación.



#### UN BUEN PROGRAMA DE PRODUCCIÓN TRAE ALGUNAS VENTAJAS PARA LA EMPRESA. ENTRE ELLAS ESTÁN

- Los pedidos se pueden entregar en las fechas estipuladas
- Se calculan las necesidades de mano de obra, maquinaria y equipo. Así habrá una mejor utilización de estos recursos
- Se pueden disminuir los costos de fabricación



#### NECESIDAD DE PRONÓSTICO

El pronóstico de las operaciones productivas dentro de la empresa es poder anticiparse en el tiempo para saber el resultado de los objetivos y metas de la empresa, o tratar de reducir o eliminar el riesgo e incertidumbre.

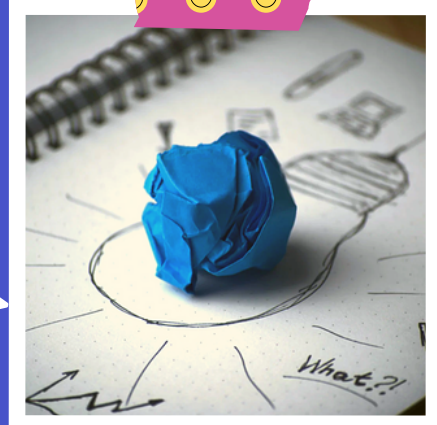


#### IMPLEMENTACIÓN DEL PLAN MAESTRO DE PRODUCCIÓN

El plan maestro de producción es una herramienta que sirve para la plantación de los recursos que se necesitarán para la producción en un periodo a evaluar en particular.



PLAN MAESTRO DE PRODUCCIÓN. SE UTILIZA PARA PLANIFICAR PARTES O PRODUCTOS QUE TIENEN UNA GRAN INFLUENCIA EN LOS BENEFICIOS DE LA EMPRESA O QUE ASUMEN RECURSOS CRÍTICOS Y QUE, POR TANTO, DEBEN PLANIFICARSE CON ESPECIAL ATENCIÓN.



Bibliografía:  
Antología UDS  
Contaduría Pública y finanzas 7mo cuatrimestre, actualización 2024.

