



UDES



Mi Universidad

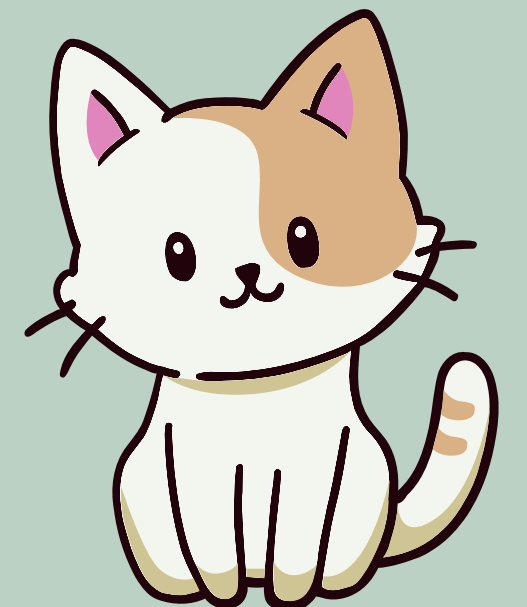
Mariana Paola Ortiz Solís

Administración de Empresas Familiares

Unidad 3: Súper Nota

Administración y Estrategias de Negocios

4to Cuatrimestre





UDS: UNIVERSIDAD DEL SURESTE

ADMIN. Y ESTRATEGIAS DE NEGOCIOS



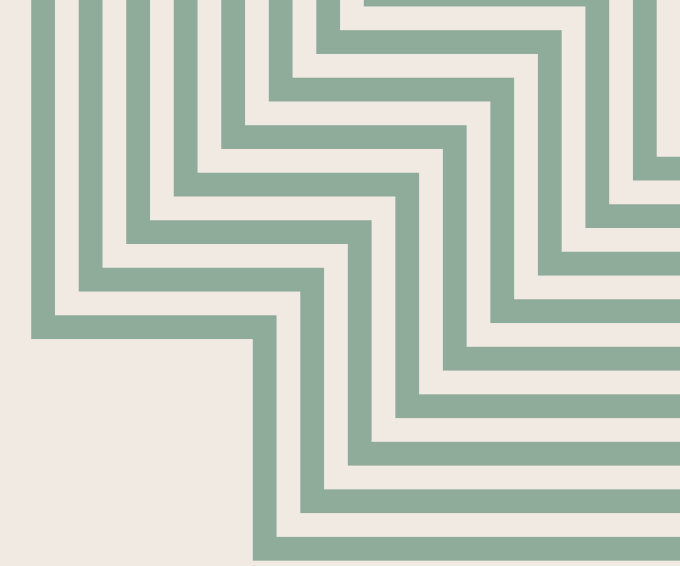
UNIDAD 3

**ADMINISTRACIÓN DE EMPRESAS
FAMILIARES**

MARIANA PAOLA ORTIZ SOLÍS



HACIA LA PROFESIONALIZACIÓN DE LA EMPRESA FAMILIAR



Las empresas familiares suelen tener una visión menos economicista que las organizaciones no familiares, por lo que suelen plantearse objetivos no económicos con más interés.



EMPRESA PROFESIONAL

Asignación de puestos basada en capacidades, tomando a los elementos de la familia como una opción más de contratación.

Existe una estructura organizacional que responde en forma adecuada a las necesidades del negocio.

EMPRESA NO PROFESIONAL

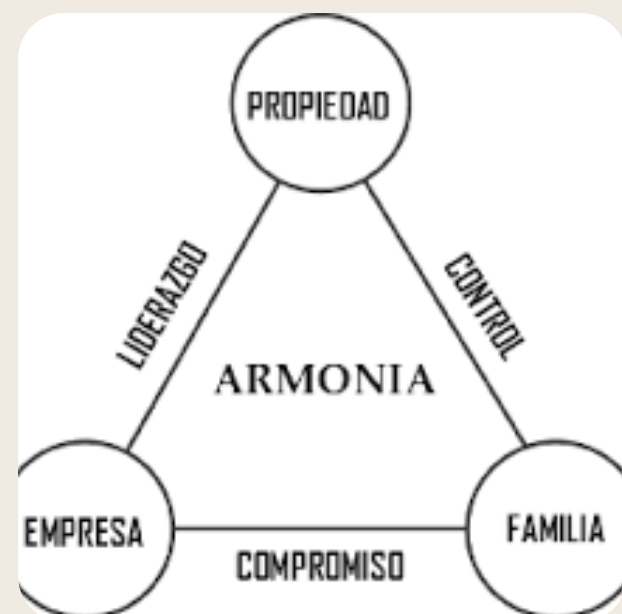
Asignación de puestos basada en relaciones e intereses familiares. Puestos directivos reservados para la familia propietaria.

Existe una estructura inadecuada que puede responder a las necesidades de la familia.



MODELO DE ARTICULACIÓN DINÁMICA DE LA EMPRESA FAMILIAR

El modelo de articulación dinámica de la empresa familiar ilustra el balance y la articulación que deben existir entre la propiedad, la empresa y la familia.



Los subsistemas de empresa, familia y propiedad, que forman parte de la empresa familiar deben articularse coherentemente. El modelo plantea que las variables compromiso, liderazgo y control son capaces de mantener unidos y articulados dichos subsistemas



LA PLANEACIÓN ESTRATÉGICA EN LA EMPRESA FAMILIAR

Los ejercicios de planeación estratégica suelen dar claridad al rumbo que las organizaciones deben seguir para obtener resultados satisfactorios en el largo plazo



PLANEACIÓN EN PARALELO:

Carece del análisis de la dimensión familiar. A pesar de haber realizado una planeación empresarial exitosa, muchas de las organizaciones fracasan debido a la falta de planeación de familia

PLANEACIÓN DE LA EMPRESA FAMILIAR:

- Identidad
- Diagnóstico
- Rumbo
- Estrategias
- Implementación y Monitoreo

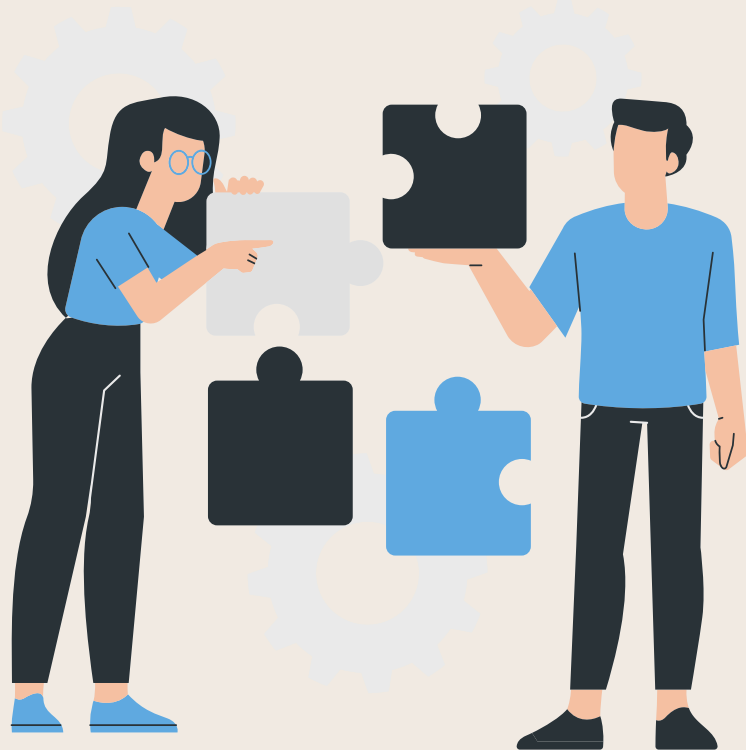


PLAN DE VIDA

En el plan de vida deben incluirse las metas personales, las que nos planteamos respecto a las relaciones con los otros, las familiares y las profesionales o de negocios



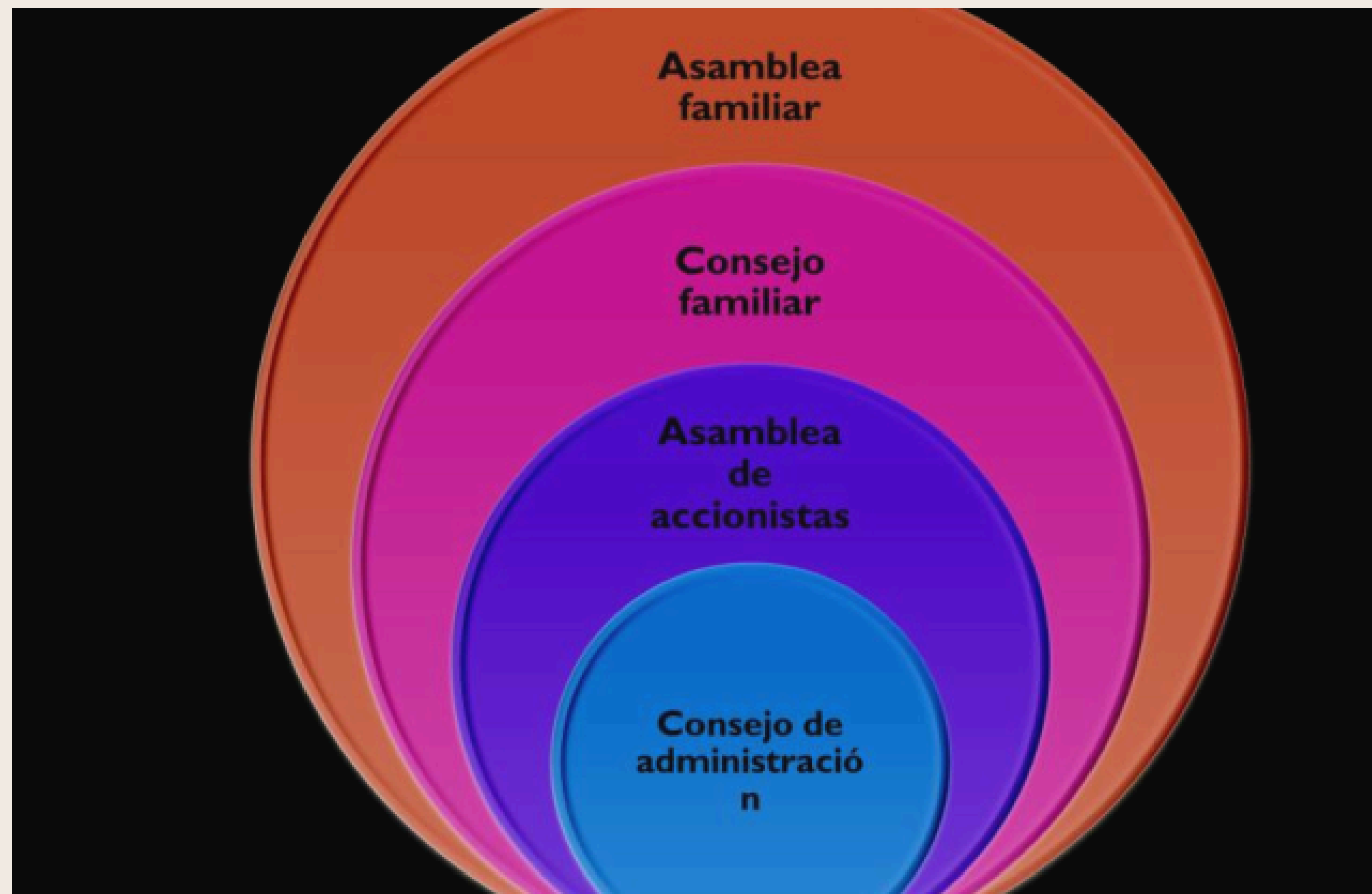
La planeación estratégica es una herramienta valiosa que permite a las organizaciones dirigir sus esfuerzos en forma eficaz. Existen varios modelos para llevarla a cabo, aunque por lo general, los puntos que se incluyen en un estudio de esta naturaleza son: definición de principios (misión, filosofía, propósito), análisis interno (fortalezas y debilidades) y externo (oportunidades y amenazas) de la organización





ÓRGANOS DE GOBIERNO

Toda empresa debe poseer instrumentos que respondan a las exigencias de un marco jurídico. Estos instrumentos son los llamados órganos de gobierno



Estos órganos aparecen en el centro del modelo y unen, cada uno, dos de los tres subsistemas. Además están separados de los otros órganos por una línea punteada que ilustra un eventual interacción con los otros dos y con el subsistema restante



The background is a light teal color. At the top and bottom center, there are semi-circular patterns of concentric white lines. On the left and right sides, there are large, stylized arrow shapes pointing towards the center, composed of multiple parallel white lines.

BIBLIOGRAFÍA

ANTOLOGÍA UDS