



NOMBRE

CARRILLO MÉNDEZ FABRICIO

TAREA

SUPER NOTA

ASIGNATURA

ESTADISTICA INFERENCIAL

CUATRIMESTRE

4TO CUATRIMESTRE

PROF

ALDO IRÉCTA

FECHA

11/11/24

Historia de la estadística

Desde los comienzos de la civilización han existido formas sencillas de estadística, pues ya se utilizaban representaciones gráficas y otros símbolos en pieles, rocas, palos de madera y paredes de cuevas para contar el número de personas, animales o ciertas cosas.

De donde proviene ?

La palabra Estadística procede del vocablo "Estado", pues era función principal de los Gobiernos de los Estados establecer registros de población, nacimientos, defunciones, impuestos, cosechas... La necesidad de poseer datos cifrados sobre la población y sus condiciones materiales de existencia han debido hacerse sentir desde que se establecieron sociedades humanas organizadas.



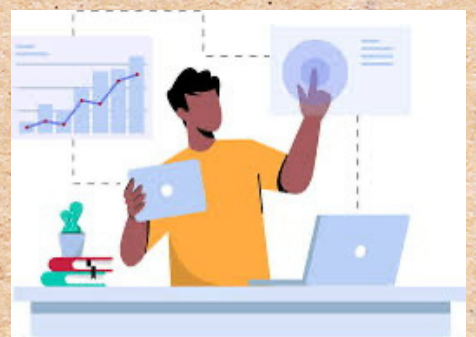
Su origen

Su origen empieza posiblemente en la isla de Cerdeña, donde existen monumentos prehistóricos pertenecientes a los Nuragas, los primeros habitantes de la isla;



Año 3.000 a.c

Hacia el año 3.000 a.C. los babilonios usaban ya pequeñas tablillas de arcilla para recopilar datos en tablas sobre la producción agrícola y los géneros vendidos o cambiados mediante trueque.



Año 500 a.c

el año 500 a.C., se realizaron censos en Roma para conocer la población existente en aquel momento. Se erigió la figura del censor, cuya misión consistía en controlar el número de habitantes y su distribución por los distintos territorios.



Aplicación de la estadística inferencial en la psicología

Utilizando la información obtenida de una pequeña parte de la población, ¿se puede inferir el comportamiento de toda ella?

Que permite ?

La estadística inferencial en psicología permite validar o refutar las conjeturas de la estadística descriptiva. Esto es, tanto validar un posible modelo para la población, como estimar parámetros de ese modelo.

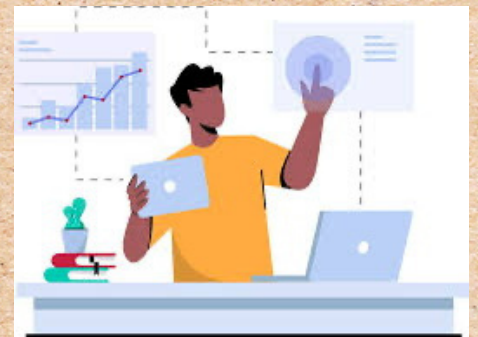


objetivo

Su origen empieza posiblemente en la isla de Cerdeña, donde existen monumentos prehistóricos pertenecientes a los Nuragas, los primeros habitantes de la isla;

formas

- Forma de respuestas sí/no (prueba de hipótesis).
- Estimaciones de unas características numéricas (estimación).
- ★ Pronósticos de futuras observaciones.
- Descripciones de asociación (correlación).
- Modelamiento de relaciones entre variables de Sam (análisis de regresión).



La Estadística Inferencial puede dar respuesta a muchas de las necesidades que la sociedad actual puede requerir. Su tarea fundamental es el análisis de los datos que se obtienen a partir de experimentos, con el objetivo de representar la realidad y conocerla.

