



*Nombre de la alumna:* **Sheyla Montserrat Gordillo Villatoro**

*Actividad:* **Mapa conceptual**

*Parcial:* **I°**

*Nombre de materia:* **Computación I**

*Nombre del maestro:* **Andrés Alejandro Reyes Molina**

*Nombre de la licenciatura:* **Nutrición**



# DIFERENCIA Y CARACTERÍSTICAS ESENCIALES ENTRE LA COMPUTADORA Y OTROS DISPOSITIVOS DE COMPUTACIÓN

## TIPOS DE DISPOSITIVOS

Los dispositivos de entrada son los que envían información a la unidad de procesamiento, en código binario

Los dispositivos de salida son los que reciben información que es procesada por la CPU y la reproducen para que sea perceptible para la persona

Dispositivo de almacenamiento es todo aparato que se utilice para grabar los datos de la computadora de forma permanente o temporal

Una computadora es un dispositivo electrónico que acepta datos de entrada, los procesa, los almacena y los emite como salida para su interpretación.

## SE BASA EN DOS TIPOS DE TECNOLOGÍAS

La magnética se basa en algunos materiales y otros fenómenos magnéticos, mientras que la óptica utiliza las propiedades del láser y su alta precisión para leer o escribir datos

Los componentes de un computador tiene un sistema que está conformado por hardware, periféricos y software

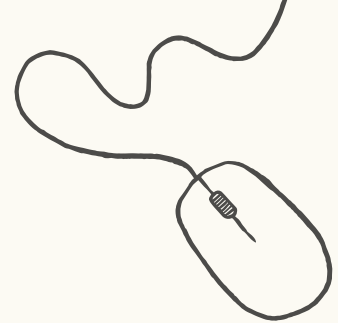
## UTILIDAD Y VENTAJAS

realización de tus actividades cotidianas, laborales y escolares

- La computadora nunca se cansa
- almacena y procesa información
- Mayor rapidez en información

- Representan una fuerte inversión, por ser costosos
- Falta de cultura en cuanto a uso en equipo de cómputo
- El cambio de la tecnología

# ELEMENTOS BÁSICOS DEL SISTEMA DE CODIFICACIÓN EN UNA COMPUTADORA



## VERSIONES DE ESTE TIPO DE CODIFICACIÓN

JIS (Japanese Industrial Standar). Es utilizado principalmente en comunicaciones, solo 7 bits para cada carácter

UTF-8 (Unicode transformation format). En este sistema, cada carácter se representa mediante una secuencia de 1 a 4 bytes, se limita a un máximo de 21

### Objetivos de los Códigos

- Facilitar el procesamiento
- Permitir identificación
- Permitir clasificación
- Permitir recuperación o localización de información

clasificación surge en la necesidad de registrar, enmascarar, ordenar, identificar, agrupar y clasificar fenómenos y para facilitar su registro y transmisión

## TIPOS DE CODIFICACIÓN

Los significativos, implican un significado que refleja en un mayor o menor grado las características del objeto, partida o individuo a los cuales se la asigna

Los no significativos describen el objeto que aplica simples etiquetas por medio de las cuales se distinguen de otros el objeto

## MÉTODOS DE CODIFICACIÓN

- Numéricos
- Alfabéticos
- Alfanuméricos
- Otros

Los códigos alfabéticos y alfanuméricos son efectivos cuando se trata de codificaciones simples, sin muchas clasificaciones y con una cantidad reducida de partidas

- Binario (base 2): 0, 1 2.
- Octal (base 8): 0, 1, 2, 3, 4, 5, 6, 7 3.
- Decimal (base 10): 0, 1, 2, 3, 4, 5, 6, 7, 8, 9 4.
- Hexadecimal (base 16): 0, 1, 2, 3, 4, 5, 6, 7, 8, 9, A, B, C, D, E, F

# FUNCIÓN BÁSICA DEL CPU

## FUNCION

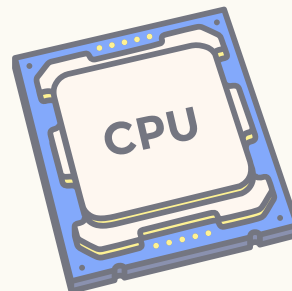
Puede procesar muchos comandos de manera consecutivas en pocos segundos

Se encarga de realizar operaciones bien sea del tipo lógico, aritmético y operaciones de control de transferencia

Tiene una memoria cache muy rápida con la que se tienen datos que serán requeridos para las operaciones que se vayan a efectuar, sin la necesidad de que deba enviar información a la memoria RAM

La CPU es la encargada de controlar las funciones de la gran mayoría de los dispositivos electrónicos

También llamado microprocesador o procesador, podemos decir que el CPU es muy similar al cerebro humano, que tiene un chip el cual contiene por dentro miles de elementos con los cuales, puede realizar el trabajo que se vaya a requerir



## CPU

Decodifica en instrucciones binarias para que el CPU pueda entenderlas y llevarlas a cabo

Se divide en procesador, memoria monitor del sistema y circuitos auxiliares

La información que viene de los dispositivos exteriores, llegue y se procese para que luego pueda ser devuelto a los computadores grandes



# CONCEPTOS BÁSICOS SOBRE SISTEMAS OPERATIVOS Y SU CLASIFICACIÓN PARA DISPOSITIVOS

## SE PUEDEN CLASIFICAR

## SISTEMA OPERATIVO (SO)

es un conjunto de programas o software destinado a permitir la comunicación del usuario con un ordenador y gestionar sus recursos de manera cómoda y eficiente

## SISTEMAS OPERATIVOS

**MONOTAREA:** los que permiten sólo ejecutar un programa a la vez o  
**MULTITAREA:** los que permiten ejecutar varias tareas o programas al mismo tiempo

**MONOUSUARIO:** que permiten trabajar a un usuario, como es el caso de los ordenadores  
**MULTIUSUARIO:** los que permiten que varios usuarios a la vez

## MANEJO DE RECURSOS O ACCESO A SERVICIOS

**WINDOWS:** se basan en una interfaz gráfica que se caracteriza por la utilización de ventanas.

**UNÍX:** Se trata de un sistema operativo portable, multitarea y multiusuario.

## ORGANIZACIÓN INTERNA O ESTRUCTURA

- Monolítico
- Jerárquico
- Cliente-servidor

## CENTRALIZADOS

se permite utilizar los recursos de un solo ordenador

## DISTRIBUIDOS

se permite utilizar los recursos (CPU, memoria, periféricos...) de más de un ordenador al mismo tiempo

Cualquiera tiene libertad para ejecutar el programa, con cualquier propósito para ello, se debe tener acceso al código fuente, porque modificar un programa sin disponer del código fuente es extraordinariamente difícil



# WINDOWS, FUNCIONES Y ENTORNO

## BARRA DE TAREAS

Aero peek, permite visualizar miniaturas de las ventanas que se encuentren abiertas; de modo que se pueda seleccionar cualquiera de ellas para abrirla o cerrarla

Jump lists, es aquella lista emergente que se observa cuando se posa el clic derecho sobre uno de los iconos que estén anclados en la barra de tarea

Menú de inicio, es aquel botón representado por el icono de Windows que te da la posibilidad de acceder al grupo de programas o aplicaciones instaladas en el sistema

Es un conjunto de software para ofrecer al usuario de una computadora una interacción amigable y cómoda

## CARACTERÍSTICAS

Ofrece un entorno gráfico basado en ventanas, iconos y gráficos que lo hacen muy amigable y sencillo de usar y utiliza el ratón o mouse para manejar el puntero y controlar el equipo

Incluye el navegador Internet Explorer, es compatible con el paquete de oficina Microsoft Office

## GRUPO DE PROGRAMAS

Constituye varios elementos de acceso y revisión rápida, como fecha y hora, altavoces

- batería
- acceso a redes
- actualizador de Windows
- antivirus

el escritorio se compone de ciertos elementos como: el fondo de escritorio, los iconos de acceso directo, la barra de herramientas, gadgets, entre otros. Al igual que otras funcionalidades de Windows