



**Mi Universidad**

**SUPER NOTA**

*Nombre del Alumna: Liliana Aguilar Diaz*

*Nombre del tema: Procesador de textos*

*parcial: 2*

*Nombre de la Materia: Computación I*

*Nombre del profesor: Andres Alejandro Reyes Molina*

*Nombre de la Licenciatura: Licenciatura en Nutrición*

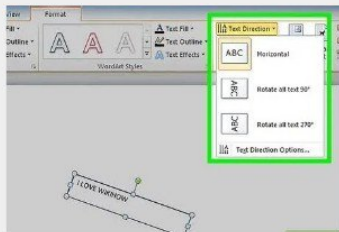
*Cuatrimestre: I*

# Procesador de textos

## COMPUTACION

### Combinar y dividir celdas

Combinar dos o más celdas de una tabla que estén en la misma fila o columna en una sola celda



1

Combinar celdas  
Dividir celdas  
Combinar

### Dirección de texto

- Especificar la dirección del texto en un cuadro de texto o en una forma
- Posicionar texto horizontalmente en un cuadro de texto o forma
- Cambie la alineación horizontal de todo el texto en el forma o cuadro de texto

2

### Imagen y cambio de formato

- Para cambiar varias formas
- Para obtener más información sobre la selección de formas



3



4

### Uso de SmartArt

Los elementos gráficos SmartArt están diseñados para texto y los gráficos están diseñados para números.



5

### Formas y cambio de formato

- Insertar una imagen en Word
- Eliminar el fondo de la imagen en Word
- Hacer correcciones a la imagen
- Efectos artísticos de la imagen
- Comprimir las imágenes en Word
- Restablecer Imagen en Word



6

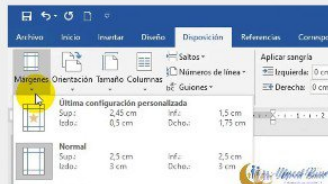
### WordArt

Escriba su propio texto para sustituir el texto de marcador de posición. Diferentes diseños que se aplican a todo el texto que escribe.



### Insertar gráficos y cambio de formato

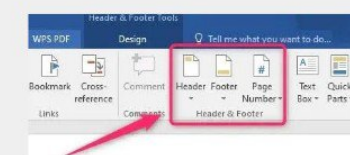
Herramienta con la que puedes exponer datos o cifras de manera gráfica.



7

### Formato de página

Para cambiar el diseño o el formato de una o varias páginas del documento se pueden utilizar saltos de sección.



8

### Encabezado y pie de página

- Agregar un encabezado o pie de página
- Modificar un encabezado o pie de página

9

