



**Mi Universidad**

*mapas  
conceptuales*

***GERARDO PAUL RAMIREZ ARGUELLO***

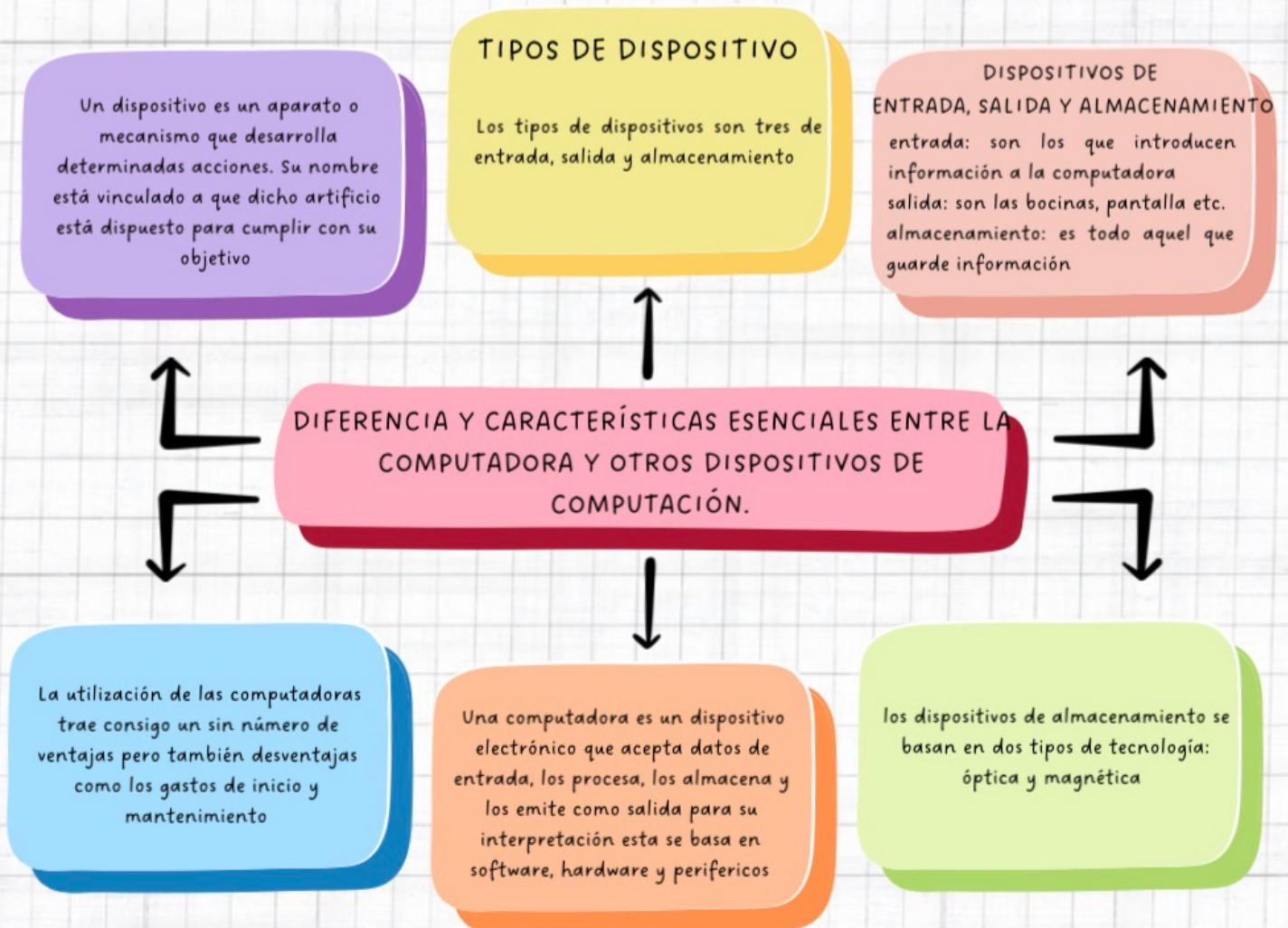
***ACTIVIDAD I***

***COMPUTACION I***

***ANDRES ALEJANDRO REYES MOLINA***

***LICENCIATURA EN NUTRICION***

***1ER CUATRIMESTRES***



Un dispositivo es un aparato o mecanismo que desarrolla determinadas acciones. Su nombre está vinculado a que dicho artefacto está dispuesto para cumplir con su objetivo

## TIPOS DE DISPOSITIVO

Los tipos de dispositivos son tres de entrada, salida y almacenamiento

## DISPOSITIVOS DE ENTRADA, SALIDA Y ALMACENAMIENTO

entrada: son los que introducen información a la computadora  
salida: son las bocinas, pantalla etc.  
almacenamiento: es todo aquel que guarde información

## DIFERENCIA Y CARACTERÍSTICAS ESENCIALES ENTRE LA COMPUTADORA Y OTROS DISPOSITIVOS DE COMPUTACIÓN.

La utilización de las computadoras trae consigo un sin número de ventajas pero también desventajas como los gastos de inicio y mantenimiento

Una computadora es un dispositivo electrónico que acepta datos de entrada, los procesa, los almacena y los emite como salida para su interpretación esta se basa en software, hardware y periféricos

los dispositivos de almacenamiento se basan en dos tipos de tecnología: óptica y magnética

## ELEMENTOS BÁSICOS DEL SISTEMA DE CODIFICACIÓN EN UNA COMPUTADORA

### SISTEMA MULTIBYTE

Si se trata de representar más de 256 caracteres en almacenamientos externos o en sistemas de transmisión, en los que es importante la economía de espacio y/o ancho de banda,

Los sistemas de codificación y la necesidad de la clasificación surge en la necesidad de registrar, enmascarar, ordenar, identificar, agrupar y clasificar fenómenos y para facilitar su registro y transmisión

existen diferentes versiones de codificación como:

JIS  
SHIFT JIS  
EUC  
UTF8

### TIPOS DE CODIFICACION

Cuando hablamos de codificación de caracteres en informática nos referimos al método que permite convertir un carácter de un lenguaje natural (alfabeto o silabario) en un símbolo de otro sistema de representación,

### CARACTERÍSTICAS DE LOS SISTEMAS DE CÓDIGOS

Debe estar adaptado lógicamente al sistema informativo de que forme parte. Debe tener precisión necesaria para describir un dato. Debe mantenerse tan reducido como se pueda.

### OJETIVOS

- °facilitar el procesamiento.
- °permitir identificación inequívoca.
- °permitir clasificación.
- °permitir localización de información.

# funcion basica del cpu

La unidad de procesamiento central o CPU es la encargada de controlar las funciones de la gran mayoría de los dispositivos electrónicos. Se encarga de procesar la información y también de enviarla a cualquier componente que pueda ejecutar la acción.

4 de las funciones principales de un CPU es: primero traer todas las instrucciones por medio de direcciones, seguidamente se decodifica en instrucciones binarias para que el CPU pueda entenderlas y llevarlas a cabo,

El CPU se divide en: procesador, memoria monitor del sistema y circuitos auxiliares.

Un sistema operativo (SO) es un conjunto de programas o software destinado a permitir la comunicación del usuario con un ordenador y gestionar sus recursos de manera cómoda y eficiente

El sistema operativo es el primer programa que funciona cuando se pone en marcha el ordenador, y gestiona los procesos de ejecución de otros programas y aplicaciones, que funcionan sobre él, actuando como intermediario entre los usuarios y el hardware

### LOS SISTEMAS SE DIVIDEN EN

ADMINISTRACIÓN DE TAREAS: o  
MONOTAREA: los que permiten sólo ejecutar un programa a la vez o  
MULTITAREA: los que permiten ejecutar varias tareas o programas al mismo tiempo

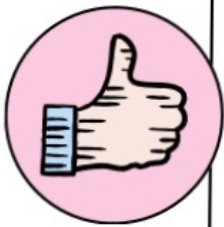
## SISTEMAS OPERATIVOS Y SU CLASIFICACIÓN PARA DISPOSITIVOS

UNÍX: Familia de sistemas operativos que comparten unos criterios de diseño e interoperabilidad en común  
GNU/LINUX: Sistema operativo libre creado por Richard Stallman.  
Sistema operativo libre creado por Richard Stallman.

DOS: Familia de sistemas operativos para PC.  
WINDOWS: Familia de sistemas operativos no libres desarrollados por la empresa Microsoft Corporation

ADMINISTRACIÓN DE USUARIOS o  
MONOUSUARIO: aquellos que sólo permiten trabajar a un usuario, como es el caso de los ordenadores personales o  
MULTIUSUARIO: los que permiten que varios usuarios ejecuten sus programas a la vez.  
ORGANIZACIÓN INTERNA O ESTRUCTURA o Monolítico o Jerárquico o Cliente-servidor

## WINDOWS, FUNCIONES Y ENTORNO.



**Menú de inicio** Es aquel botón representado por el icono de Windows que te da la posibilidad de acceder al grupo de programas o aplicaciones instaladas en el sistema.

Quando el ordenador está encendido, la barra de tareas es aquella línea horizontal que se ubica en la parte inferior de la pantalla. Permite acceder a iconos de acceso directo



**Grupo de programas** Se caracteriza por todos los softwares o programas, y aplicaciones que han sido instalados en el ordenador. Existen algunos que vienen de manera predeterminada acorde a la versión de Windows y de la empresa que fabricó la computadora

Un entorno de escritorio es un conjunto de software para ofrecer al usuario de una computadora una interacción amigable y cómoda

**Área de notificaciones** Constituye varios elementos de acceso y revisión rápida, que son propios de la barra de tarea. Tienen por función notificar cierta acción que se esté realizando; o advertir sobre una ejecución maliciosa.