



ZOOTECNIA DE PEQUEÑAS ESPECIES



Hugo Mora Cano

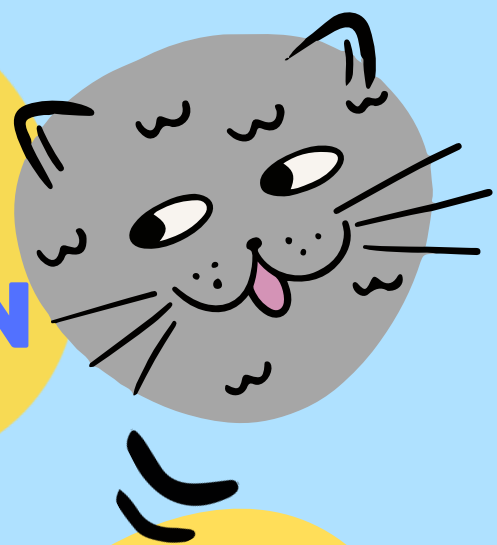


Woof!

7

Cuatrimestre

PROF. SAMANTHA GUILLEN



Zzz



UDS

Mi Universidad



Ciclo Estral

El ciclo estral de una perra es un período de actividad y descanso hormonal que se repite cíclicamente y se divide en cuatro fases: proestro, estro, diestro y anestro. Cada fase tiene cambios físicos, hormonales y comportamentales.

FEROMONAS

Las gatas en celo producen feromonas que se eliminan en la secreción vaginal y que ayudan a inducir el celo en otras gatas cercanas.

COMPORTAMIENTO

Las gatas en celo se muestran más afectuosas, buscando atención y caricias de su familia.

INFLUENCIA DE LA LUZ

La actividad reproductiva de las gatas está determinada por la cantidad de horas de luz solar.

EDAD

Edad en que aparece el primer celo es entre los 5 y 8 meses en razas pequeñas, y entre los 11 y 12 meses en razas grandes. Para detectar los días fértiles de una perra, se pueden realizar pruebas como: Citología vaginal, Test rápido de progesterona, Análisis de progesterona en sangre.

ANESTRO ESTACIONAL

El periodo de ausencia de actividad reproductiva de las gatas va de mediados de octubre a enero.

OVULACIÓN

El ciclo estral de las gatas dura en promedio 6 a 7 días cada 2 a 3 semanas.

DURACIÓN

Duración del celo es entre 2 y 4 semanas
La frecuencia de los ciclos Son cada 6 meses aproximadamente.
Otros factores que influyen en el ciclo estral son: Condiciones ambientales, Presencia de otras hembras, Administración de medicamentos.

DURACIÓN

El ciclo estral de las gatas dura en promedio 6 a 7 días cada 2 a 3 semanas.

El ciclo estral de las gatas es estacional y poliéstrico, lo que significa que ciclan periódicamente durante la temporada reproductiva. En el hemisferio norte, el ciclo estral de las gatas se da desde finales de enero o febrero hasta mediados de octubre.

SANGRADO

El sangrado dura entre 7 y 13 días
Las secreciones son más rosadas o color rojo intenso

