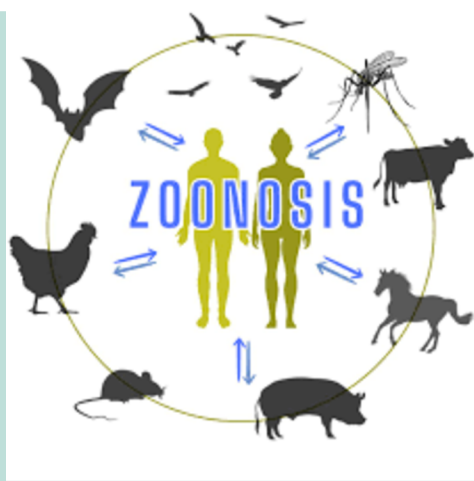


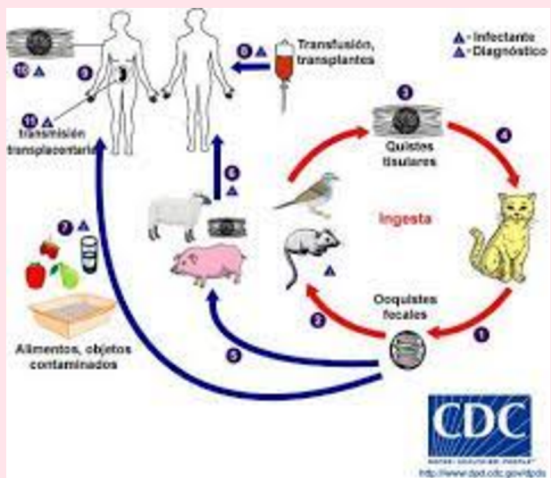
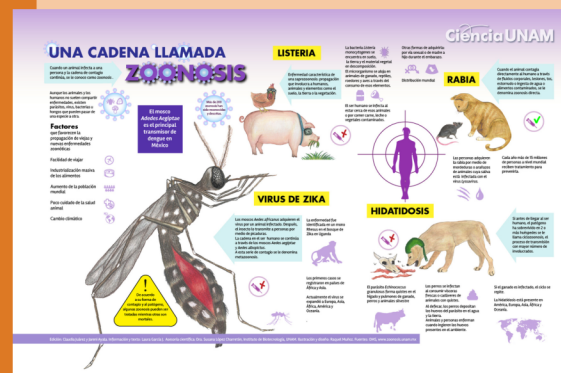
ENFERMEDADES



- Es importante destacar que estas enfermedades pueden prevenirse mediante la adopción de medidas de higiene y seguridad, como el lavado de manos, el uso de equipo de protección personal y la vacunación de los animales.

BROTE

- Un brote en animales se refiere a un aumento repentino y significativo en la frecuencia de una enfermedad o condición de salud en una población animal específica. Los brotes en animales pueden ser causados por una variedad de factores, incluyendo la exposición a patógenos, la contaminación del agua o los alimentos, y la transmisión de enfermedades entre animales.



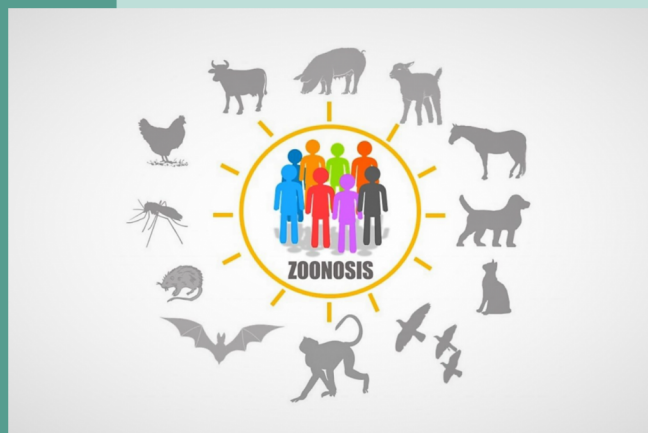
ZOOONOSIS

- Una zoonosis es una enfermedad o infección que se transmite directa o indirectamente de animales a humanos. Las zoonosis pueden ser causadas por una variedad de patógenos, incluyendo bacterias, virus, parásitos y hongos.

ENFERMEDADES ZOOONOTICAS

- Las enfermedades zoonóticas son aquellas que se transmiten de animales a humanos. Algunas de las enfermedades zoonóticas más comunes en animales incluyen:

- - Rabia
- - Tuberculosis
- - Brucelosis
- - Leptospirosis
- - Toxoplasmosis



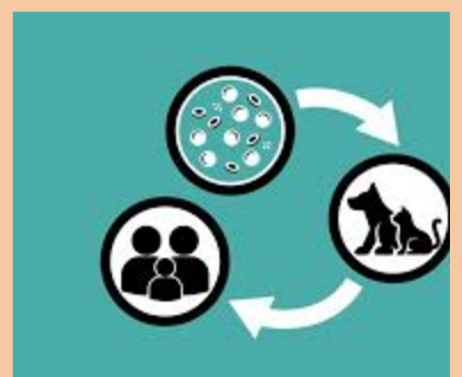
RABIA

La rabia es una enfermedad viral que afecta el sistema nervioso central de los mamíferos. La rabia se transmite a través de la saliva de un animal infectado, generalmente a través de una mordedura. La rabia es casi siempre fatal si no se trata a tiempo.



TUBERCULOSIS

- La tuberculosis (TB) es una enfermedad bacteriana que afecta los pulmones y otros órganos del cuerpo de los animales. La TB se transmite a través del aire cuando un animal infectado tose, estornuda o habla. La TB también se puede transmitir a través de la leche y los productos lácteos de animales infectados.



BRUCELOSIS

- La brucelosis es una enfermedad bacteriana que afecta a los animales y se transmite a los humanos a través del contacto con tejidos infectados, la leche y los productos lácteos de animales infectados. La brucelosis también se puede transmitir a través del aire y el agua contaminada.