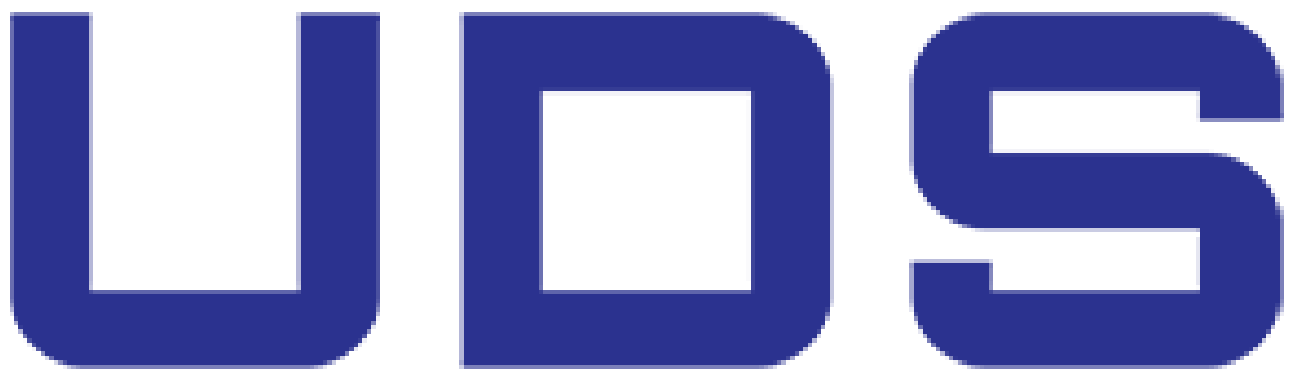


---



---

# SUPERNOTA

ALUMNO: GABRIELA DEL PILAR MORALES ARGÜELLO

TEMA: PROCESO DE COMBINACIÓN DE  
CORRESPONDENCIA Y CARTAS MODELO

PARCIAL: 3

MATERIA: COMPUTACION I

PROFESOR: ALDO IRECTA NAJERA

LICENCIATURA: MEDICINA VETERINARIA Y ZOOTECNIA

CUATRIMESTRE: 1

# PROCESO DE COMBINACIÓN DE CORRESPONDENCIA

---

## CARTAS MODELO

---

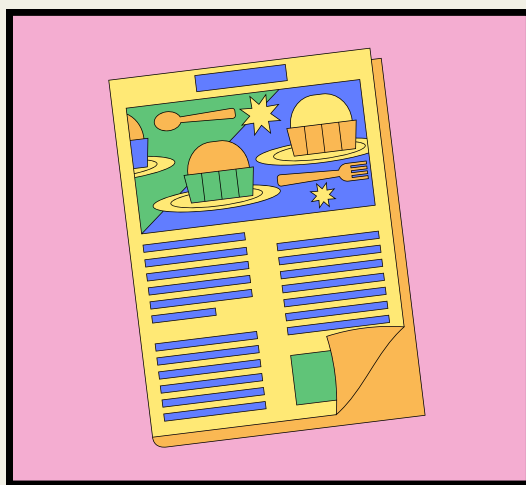
### ¿QUE SON?



DOCUMENTOS PREDISEÑADOS O PLANTILLAS QUE SE USAN PARA GENERAR MENSAJES REPETITIVOS O ESTÁNDAR, COMO CARTAS DE BIENVENIDA, FACTURAS, INVITACIONES O NOTIFICACIONES.

### ¿QUE INCLUYEN?

ESTAS CARTAS INCLUYEN CONTENIDO BÁSICO COMÚN QUE SE UTILIZA EN TODAS LAS VERSIONES DEL MENSAJE, CON ESPACIOS ESPECÍFICOS PARA INFORMACIÓN PERSONALIZADA (COMO EL NOMBRE O LA DIRECCIÓN DEL DESTINATARIO) QUE CAMBIA EN CADA CASO.



## PROCESO DE COMBINACIÓN DE CORRESPONDENCIA

---

### ¿QUE ES?

ES UNA TÉCNICA QUE PERMITE TOMAR UNA CARTA MODELO Y PERSONALIZARLA AUTOMÁTICAMENTE PARA VARIOS DESTINATARIOS.

### ESTE PROCESO IMPLICA LO SIGUIENTE:

- DOCUMENTO BASE (O CARTA MODELO): EL DOCUMENTO CON EL CONTENIDO COMÚN A TODAS LAS CARTAS, CON CAMPOS EN BLANCO PARA LA INFORMACIÓN PERSONALIZADA (COMO "NOMBRE" O "DIRECCIÓN").
- FUENTE DE DATOS: UN ARCHIVO CON LOS DATOS PERSONALIZADOS, COMO UNA TABLA EN EXCEL O UNA BASE DE DATOS, DONDE CADA REGISTRO INCLUYE LA INFORMACIÓN ESPECÍFICA DE CADA DESTINATARIO (NOMBRE, DIRECCIÓN, ENTRE OTROS).
- COMBINACIÓN DE LOS DATOS: MEDIANTE UN PROGRAMA (COMO MICROSOFT WORD O GOOGLE DOCS), SE INSERTA AUTOMÁTICAMENTE LA INFORMACIÓN PERSONALIZADA DE CADA DESTINATARIO EN LOS CAMPOS CORRESPONDIENTES DE LA CARTA MODELO. EL RESULTADO ES UN CONJUNTO DE CARTAS INDIVIDUALES, CADA UNA PERSONALIZADA CON LOS DATOS DE CADA PERSONA.

