



EZEQUIEL ORDOÑEZ VAZQUEZ

SUPER NOTA

PRIMER PARCIAL

ANATOMIA COMPARATIVA Y NECROPCIAS

SAMANTHA GUILLEN PHOLENZ

MEDICINA VETERINARIA Y ZOOTECNIA

CUATRIMESTRE 1°

SISTEMA CIRCULATORIO



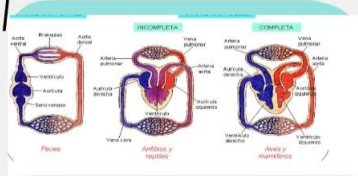
1 EL SISTEMA CIRCULATORIO

esta formado por tres componentes básicos
TEJIDOS CONECTIVOS: se encuentra en estado líquido (sangre).
CORAZON: órgano que bombea la sangre.
VASOS SANGUINEOS: conductos por los cuales circula la sangre.

2

EL CORAZON

es un órgano formado por un tejido muscular especial denominado **MIOCARDIO**, también tubulares, accesorias, tabicados, que son también parte del corazón.



4

VASOS SANGUINEOS

son las arterias, las venas y los capilares. en los vertebrados hay dos tipos de vasos los sanguíneos, que transportan nutrientes y recogen los desechos por esta : los linfáticos, que transportan la grasa adsorbidas en el intestino y colectan el plasma filtrado que pasa los capilares a los tejidos.

