



# PROCESO DE DISEÑO ABSTRACCIÓN FIGURA MÉTODOS DE DISEÑO

*Figura realista, figurativa simplificada y abstracta,*

---

Profesora: Lic. María Eugenia Pedrueza Cano

Estudiante: Karla Daniela Citalán Urbina

Carrera: Licenciatura en Diseño Gráfico

1er. Semestre

Fecha: 02/11/2024

## 1. Etapa de Planeación

### 1.1 Planteamiento del problema

Diseñar una marca de turismo con logo de guacamaya.

### 1.2 Investigación

## La Guacamaya Roja

*Nombre científico Ara Macao*

*Esta especie se distingue por la belleza de su plumaje de color rojo escarlata, amarillo y azul en sus alas. Se distribuye desde México hasta Brasil, en América del Sur.*

### Descripción física

La guacamaya roja se distingue por su **plumaje rojo escarlata y amarillo** en las plumas cobertoras y secundarias de sus alas, así como por la ausencia de plumas en su rostro.

Los **colores brillantes** de las Guacamayas las ayudan a camuflajearse con el paisaje colorido de la selva tropical.

El iris de sus ojos suele ser de color amarillo, sus patas color oscuro, el pico de su mandíbula superior de color hueso, su mandíbula inferior negra mate, las plumas cobertoras de su cola de color azul claro y sus plumas cobertoras primarias de color rojo.

Actualmente se reconocen dos subespecies de guacamaya roja:

Ara macao cyanoptera, característica de México y América Central

Ara macao macao, característica de América del Sur

Las diferencias físicas entre las dos subespecies se deben a la configuración de colores de sus alas.

La guacamaya roja es una de las joyas de la fauna silvestre americana. Su plumaje es de color **rojo, amarillo y azul**. Mide unos 90 centímetros de largo y alcanza 1 kg de peso. Vive desde el Sureste de México hasta Bolivia. Está en serio peligro de extinción por la descomposición de su hábitat y la caza furtiva para convertirla en una prisionera como animal vivo decorativo.

### Hábitat y Alimento

Las guacamayas son aves de vuelo alto, que recorren grandes distancias para alimentarse. La dieta de la guacamaya roja es principalmente frugívora. En añadidura, Alberto Lobato explica que el ave acostumbra alimentarse de semillas duras, las cuales puede romper fácilmente con su pico.

Su hábitat son las **selvas altas**, siempre verdes, junto a grandes ríos tropicales, como el Usumacinta, donde han sobrevivido y tolerado las perturbaciones causadas a estos ecosistemas.

También está asociada a selvas medianas, en zonas montañosas poco elevadas. No obstante, según los biólogos, la guacamaya roja requiere de grandes superficies selváticas bien conservadas para alimentarse, reproducirse y sobrevivir, como las grandes selvas de las ruinas mayas de la Biosfera de Calakmul. Después de la Amazonia, la Selva Maya es el segundo bosque tropical más grande del mundo que queda en América.

**La selva maya** es uno de los pocos lugares de la Tierra donde viven cinco especies de felinos grandes: el jaguar, el puma, el ocelote, el jaguarundi y el tigrillo.

Las Guacamayas son diurnas, por lo que no vuelan de noche, pero prefieren las temperaturas frías de la mañana para viajar y descansar durante la tarde cuando el sol está alto. Cubren extensas áreas durante todo el día, principalmente en la selva baja. Hay 17 especies de Guacamayas, que se pueden encontrar en América Central y del Sur.

Se estima que las guacamayas rojas pueden vivir más de 70 años. En cautiverio alcanzan perfectamente los 75 años. En el medio silvestre, el promedio de vida está entre 40 y 50 años. Esta asombrosa longevidad también ha contribuido a su popularidad como mascota y a que aumente, por tanto, su tráfico ilegal y consiga el riesgo de extinción.

### **Comportamiento**

Estas **aves sociales** a menudo viajan en parejas o en un grupo de padres con algunos jóvenes, pero pueden formar bandadas de miles para evitar a sus depredadores. Las aves rapaces, serpientes y monos más grandes son algunos de los principales depredadores de las Guacamayas. Las Guacamayas en sí son formidablemente **fuertes e inteligentes**.

El especialista dice que la **guacamaya roja** es un animal altamente **social, pues forma lazos muy estrechos con sus compañeras de especie**. Como muestra de ello, está el **vuelo en parejas**, aun cuando se mueven en grupos de varios individuos.

Aunado a la **fidelidad** que las guacamayas guardan con su pareja, viene la gran memoria de la cual gozan estas aves. Alberto Lobato menciona que ellas logran regresar a sus puntos de anidación después de recorrer largas distancias, dando cuenta de **su inteligencia y capacidad para orientarse**.

### **Simbología**

*La guacamaya roja la encarnación del sol.*

En la milenaria cultura maya, la guacamaya roja fue considerada **una encarnación del fuego y del sol**. El rojo de su plumaje representaba los rayos solares, el amarillo el sol y el azul era el cielo.

Para las culturas prehispánicas del sureste mexicano, las guacamayas rojas eran consideradas guardianas de los árboles y sus menciones en ritos y leyendas resultaban frecuentes, así como sus representaciones en pinturas y esculturas.

Cada dios del panteón maya tenía su contra parte femenina. Los mayas creían que cuando el dios sol descendía a la tierra en forma de guacamaya, la diosa de la luna tomaba la forma femenina de la guacamaya para acompañarlo. De acuerdo a la mitología maya, el viejo dios del sol y la vieja diosa de la luna decidieron que podrían tener forma humana como una de sus encarnaciones en la tierra y para ello, crearon a un joven y una doncella.

Sus bellas plumas rojas se usaban para decorar los trajes, joyería y escudos de los gobernantes.

Las Guacamayas tienen un significado simbólico para muchas de las tribus Nativo-Americanas del suroeste de los Estados Unidos. Para los Pueblo, por ejemplo, simbolizan la fertilidad, y sus plumas se usan durante las ceremonias.

«La guacamaya roja ha estado presente en la música y la cultura tropical que compartimos a lo largo de gran parte de Latinoamérica. De la conservación de las selvas lluviosas depende que siga volando en el cielo como en nuestras historias».

### **Mito de la guacamaya y los colores**

Cuenta un mito mexicano que la guacamaya y los colores fueron descubiertos por los dioses aburridos de un mundo descolorido. En aquellos tiempos tan lejanos, sólo existían dos colores: negro para la noche y blanco para el día. Pero las deidades encontraban que un mundo así era bastante triste, por ello decidieron buscar los colores.

El primero de los dioses descendió de los montes, pero al caminar tropezó con una piedra. Cuando cayó, el dios se golpeó la cabeza y la sangre corrió. La impresión fue tal que salió corriendo a compartir su hallazgo con los demás dioses. A este nuevo color lo llamaron rojo. Por otro lado, otro de los dioses subió a los montes y encontró un hallazgo fantástico en el mundo divino. Cuando mostró esto a los señores de la creación, acordaron en llamarlo azul. Estos tonos tendrían que ver con la guacamaya y los colores del mundo futuro.

Si bien se habían descubierto estos colores, aún faltaban otros matices por conocer. Un dios más decidió conocer el corazón de la tierra, a este color lo llamaron café. No obstante, el último de los seres divinos no había descubierto nada. Sólo miraba a unos niños jugar y reír, de sus sonrisas se desprendía un color luminoso. A esa tonalidad la nombraron amarillo. De este modo los señores celestes comenzaron a combinar los colores y pintaron el mundo.

Cuando las divinidades terminaron de pigmentar la creación, estuvieron a punto de desechar los pigmentos. Pero uno de ellos propuso guardarlos en alguna parte, para tener que buscarlos de nuevo. En ese momento, un ave de color blanco pasó por el lugar y le confiaron los colores. De este modo surgió la guacamaya y los colores.

### **Conservación de la guacamaya roja**

De las dos grandes poblaciones de la guacamaya roja, la ubicada entre el sur de México y el norte de Centroamérica es la más afectada por la caza ilegal y la pérdida del hábitat. Sobre el tema, la Procuraduría Federal de Protección al Ambiente (PROFEPA) añade que el ser humano ha perturbado la dinámica de los bosques donde vive el ave, afectando con ello su acceso a los recursos primordiales.

Precisamente, este órgano administrativo del gobierno mexicano lleva a cabo diferentes acciones para proteger a la guacamaya roja en uno de los territorios donde más amenazada se encuentra. En este sentido, las acciones de la PROFEPA se ven descritas en los siguientes puntos:

- Combate al tráfico ilegal
- Protección de la especie en sus principales de distribución
- Inspección a esquemas legales de aprovechamiento
- Inspección a poseedores de fauna silvestre

#### Referencias

- Alex. (2024, 11 octubre). *La guacamaya roja, encarnación del sol*. Tierras Mayas. <https://tierrasmayas.com/la-guacamaya-roja-encarnacion-del-sol/>
- De Protección Al Ambiente, P. F. (s. f.). *Guacamaya roja (Ara macao)*. gob.mx. <https://www.gob.mx/profepa/articulos/guacamaya-roja-ara-macao?idiom=es>
- Mel. (2017, 24 agosto). *El mito de la guacamaya y los colores*. Mitos Cortos. <https://www.mitos-cortos.com/mitos-mexicanos/el-mito-de-la-guacamaya/>
- *La Guacamaya - Amazon Aid*. (2018, 19 julio). Amazon Aid. <https://amazonaid.org/especies/la-guacamaya/>
- Milo, A. (2023, 24 enero). *Guacamaya roja, el ave que ostenta sus colores en América Latina*. National Geographic En Español. <https://www.ngenespanol.com/animales/guacamaya-roja-el-ave-que-oestenta-sus-colores-en-america-latina/>

- **Mi empresa:**

Agencia de viajes Macaw

- **Competencia**

- **Guacamaya Experiencias**



- **Guacamaya Travel**



- **Viajes Guacamaya**



### 1.3 Síntesis y Análisis

Colores brillantes

Plumaje rojo escarlata y amarillo

Selva Maya

aves sociales

fuertes e inteligentes.

altamente social

su **inteligencia y capacidad para orientarse.**

simbolizan la fertilidad, y sus plumas se usan durante las ceremonias.

música y la cultura tropical

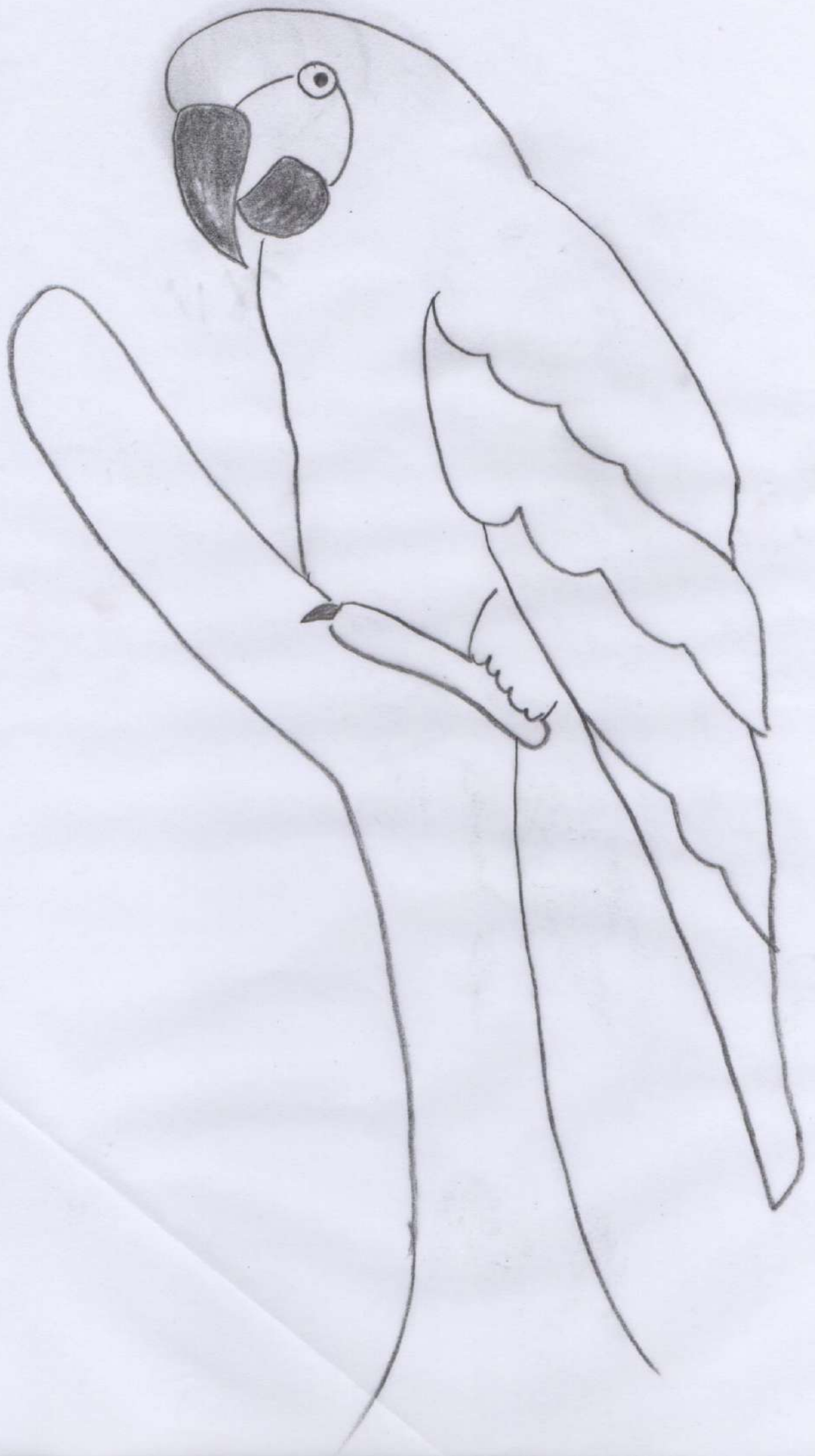
una encarnación del fuego y del sol. El rojo de su plumaje representaba los rayos solares, el amarillo el sol y el azul era el cielo.



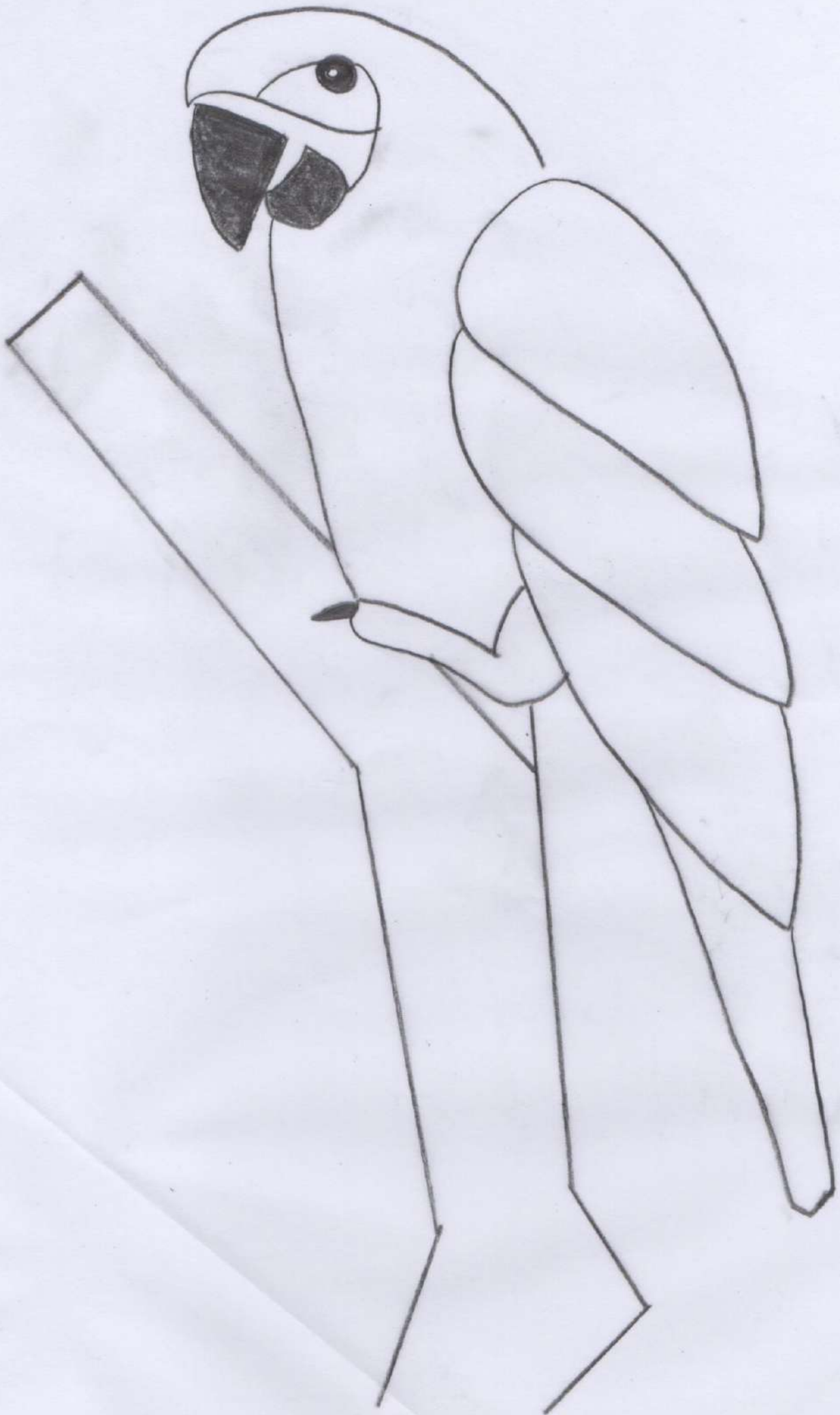














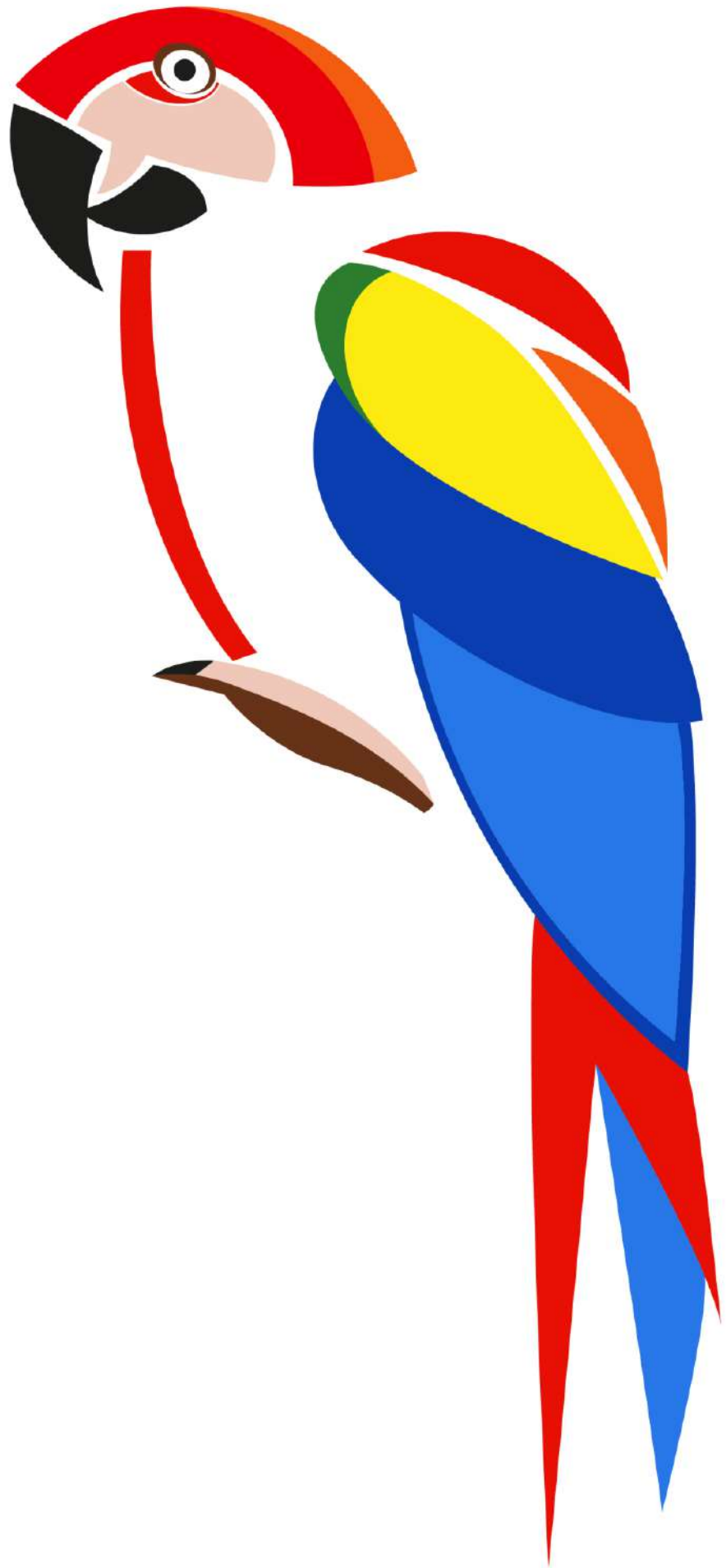












**MACAW**

**MACAW**

**MACAW**

**MACAW**

**MACAW**

**MACAW**

**MACAW**

**MACAW**

**MACAW**

**MACAW**

**MACAW**

**MACAW**

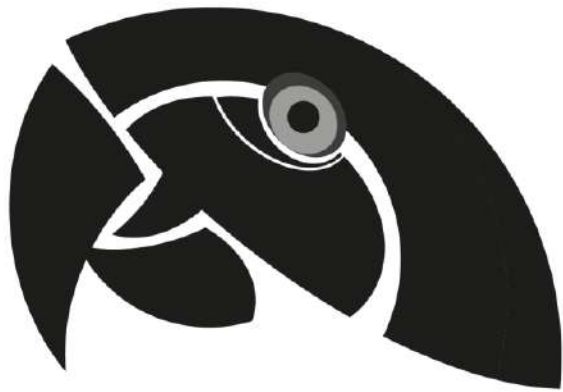
**MACAW**

**MACAW**

**MACAW**

**MACAW**





**macaw**



AGENCIA DE VIAJES









**m**aca**W**

■ ■ ■ AGENCIA DE VIAJES



Pantone 102 C



Pantone 186 C



Pantone 286 C



**m** **macaw**



AGENCIA DE VIAJES

## **Justificación:**

La marca “Macaw” Agencia de Viajes principalmente tiene un nombre simbólico, ya que aparentemente no tiene relación alguna con viaje, pero al ser el nombre científico de la guacamaya “Ara Macao”, animal en el que está inspirada la empresa, se vuelve simbólicamente representativo de la marca, utilice la segunda palabra cambiando la “o” por una “w” ya que wings en inglés significa alas y con ello doy a entender que la agencia de viajes te lleva a cualquier parte del mundo.

Es un isotipo conformado por una abstracción simplificada de una guacamaya elaborado con formas geométricas y colores primarios amarillo: Pantone 102 C, rojo: Pantone 485 C y azul Pantone 286 C. Su diseño centrado en la figura de la cabeza del ave, incluye el nombre de la marca en la parte central inferior y la palabra “agencia de viajes” en la parte superior izquierda, enmarcando la imagen principal. Desde una perspectiva connotativa, el diseño sugiere una marca amigable y profesional, enfocada en viajes, particularmente destinos de playa, selva o un toque tropical. La elección de la guacamaya se centra en sus colores primarios y capacidad de sociabilidad, reforzando así el efecto que la marca desea transmitir.

Los elementos de diseño de logo, incluyen su Iconografía. La elección de la guacamaya roja simboliza la fuerza, inteligencia y capacidad de sociabilizar que un guía de turistas te ofrece al iniciar tu viaje. La representación geométrica profesional y estilizada conecta con un público amante de los viajes y es visualmente atractivo.

La tipografía utilizada en Quitars, la forma redondeada pero legible y funcional transmite armonía, confianza y amabilidad, cualidades ideales para una marca que busca ser atractiva y memorable.

El uso del color en el logo está el Azul que evoca confianza y calma simbolizando los cielos que están por recorrer en los vuelos hacia su destino, el Rojo que simboliza pasión y atrevimiento, características que busca un viajero al viajar y salir de su zona de confort y el Amarillo que simboliza el sol y la luz, representa la alegría de viajar. Los elementos semi circulares de la cabeza de la guacamaya evoca la sensación de descubrimiento, ya que se asemeja mucho hacia la cultura maya y sus representaciones de ruinas arqueológicas añadiendo un toque cultural.

La marca Macaw Agencia de viajes se centra en ofrecer al público en general viajes nacionales, internacionales y destinos de todo tipo hacia familias, parejas, amigos o personas que buscan disfrutar de los viajes con calidad, confianza y seguridad abarcando a personas de todas las edades.