

## NUMEROS GENERADORES

Obra: \_\_\_\_\_  
 Localidad: \_\_\_\_\_  
 Municipio: \_\_\_\_\_

Fecha: \_\_\_\_\_ Dirección  
 Periodo: \_\_\_\_\_ Col  
 Contrato: \_\_\_\_\_ Email

CONCEPTO	UNI.	EJE	TMO.	ANCHO	LARGO	ALTO	PZA.	RESULTADO	OBSERVACIONES
1101000011 LIMPIEZA TRAZO Y NIVELACIÓN EN ÁREA DE DESPLANTE DE EDIFICACIONES. INCLUYE TODO LO NECESARIO PARA SU CORRECTA EJECUCION.	M2	A-H	1-11	10.50	21.45	0.00	1.00	<b>225.23</b>	<b>M2</b>
1101000030 DESPALME DE TERRENO A MANO HASTA 25CMS DE PROFUNDIDAD, PARA QUITAR CAPA DE TIERRA VEGETAL; INCLUYE: ACARREO A UNA DISTANCIA DE 20.00MTS, MEDIDO SUELTO, DESENRAICE, HERRAMIENTA MENOR NECESARIA PARA LA REMOCIÓN, MANO DE OBRA Y TODO LO NECESARIO PARA SU CORRECTA EJECUCION.	M3	A-H	1-11	10.50	21.45	0.25	1.00	<b>56.31</b>	<b>M3</b>



ELABORÓ

REVISÓ

CONCEPTO	UNI.	EJE	TMO.	ANCHO	LARGO	ALTO	PZA.	RESULTADO	OBSERVACIONES
1102000021									
EXCAVACIÓN AMANO EN TERRENO TIPO "B" DE 0.0 A 2.00 METROS DE PROFUNDIDAD SECCIÓN OBLIGADA; INCLUYE: ACARREO A 20 METROS, AFINES DE TALUDES, TRASPALEOS, AFINES DE FONDO, HERRAMIENTA MENOR, MANO DE OBRA Y TODO LO NECESARIO PARA SU CORRECTA EJECUCION	M3	A	1-11	1.00	1.00	1.00	3.00	3.00	ZA
	M3	A	1-2	0.35	2.08	0.35	1.00	0.25	CT
	M3	A	6 - 9	1.10	5.10	1.00	1.00	5.61	ZC
	M3	A	9-11	0.35	4.98	0.35	1.00	0.61	CT
	M3	C	2-9	1.10	12.90	1.00	1.00	14.19	ZC
	M3	E	1-2	0.35	1.98	0.35	1.0	0.24	CT
	M3	E	6-7	1.10	1.85	1.00	1.00	2.04	ZC
	M3	F	4-9	1.10	7.70	1.00	1.00	8.47	ZC
	M3	F	9-10	0.35	0.47	0.35	1.00	0.06	CT
	M3	F	10-11	1.00	1.00	1.00	2.00	2.00	ZA
	M3	F	10-11	0.35	3.20	0.35	1.00	0.39	CT
	M3	G	7-8	1.10	0.41	1.00	1.00	0.45	ZC
	M3	H	1-11	1.00	20.13	1.00	1.00	20.13	ZC
	M3	H	10	0.90	1.10	1.00	1.00	0.99	ZA
	M3	1	A-E	1.1	1.1	1.0	2.0	2.42	ZA
	M3	1	A-E	0.35	3.95	0.35	1.00	0.48	CT
	M3	2	A-C	0.35	0.78	0.35	1.00	0.10	CT
	M3	2	C-H	1.10	7.03	1.00	1.00	7.73	ZC
	M3	4	C-H	1.10	7.03	1.00	1.00	7.73	ZC
	M3	5	F	1.10	2.53	1.00	1.00	2.78	ZC
	M3	6	A-C	1.10	0.90	1.00	1.00	0.99	ZC
	M3	6	C-E	1.10	3.30	1.00	1.00	3.63	ZC
	M3	7	F-G	1.10	1.44	1.00	1.00	1.58	ZC
	M3	8	F-H	1.10	2.53	1.00	1.00	2.78	ZC
	M3	9	A-F	1.10	6.50	1.00	1.00	7.15	ZC
	M3	10	F-H	0.35	2.53	0.35	1.00	0.31	CT
	M3	11	A-F	0.35	5.39	0.35	1.00	0.66	CT
								<b>96.79</b>	

ELABORÓ

REVISÓ

CONCEPTO	UNI.	EJE	TMO.	ANCHO	LARGO	ALTO	PZA.	RESULTADO	OBSERVACIONES
1103000012									
RELLENO A VOLTEO CON MATERIAL PRODUCTO DE LA EXCAVACIÓN; INCLUYE: ACARREO A 20 METROS, EXTENDIDO DEL MATERIAL, HERRAMIENTA MENOR, MANO DE OBRA Y TODO LO NECESARIO PARA SU CORRECTA EJECUCION.	M3	A	1-11	0.40	1.00	0.80	6.00	1.92	ZA
	M3	A	1-2	0.10	2.08	0.35	2.00	0.15	CT
	M3	A	6 - 9	0.475	5.10	0.85	2.00	4.12	ZC
	M3	A	9-11	0.10	4.98	0.35	2.00	0.35	CT
	M3	C	2-9	0.475	12.90	0.85	2.00	10.42	ZC
	M3	E	1-2	0.10	1.98	0.35	2.0	0.14	CT
	M3	E	6-7	0.475	1.85	0.85	2.00	1.49	ZC
	M3	F	4-9	0.475	7.70	0.85	2.00	6.22	ZC
	M3	F	9-10	0.10	0.47	0.35	2.00	0.03	CT
	M3	F	10-11	0.40	1.00	0.80	4.00	1.28	ZA
	M3	F	10-11	0.10	3.20	0.35	2.00	0.22	CT
	M3	G	7-8	0.475	0.41	0.85	2.00	0.33	ZC
	M3	H	1-11	0.950	20.13	0.85	1.00	16.25	ZC
	M3	H	10	0.80	1.10	0.80	1.00	0.70	ZA
	M3	1	A-E	0.40	1.10	0.80	4.00	1.41	ZA
	M3	1	A-E	0.10	3.95	0.35	2.00	0.28	CT
	M3	2	A-C	0.10	0.78	0.35	2.00	0.05	CT
	M3	2	C-H	0.475	7.03	0.85	2.00	5.68	ZC
	M3	4	C-H	0.475	7.03	0.85	2.00	5.68	ZC
	M3	5	F	0.475	2.53	0.85	2.00	2.04	ZC
	M3	6	A-C	0.475	0.90	0.85	2.00	0.73	ZC
	M3	6	C-E	0.475	3.30	0.85	2.00	2.66	ZC
	M3	7	F-G	0.475	1.44	0.85	2.00	1.16	ZC
	M3	8	F-H	0.475	2.53	0.85	2.00	2.04	ZC
	M3	9	A-F	0.475	6.50	0.85	2.00	5.25	ZC
	M3	10	F-H	0.10	2.53	0.35	2.00	0.18	CT
	M3	11	A-F	0.10	5.39	0.35	2.00	0.38	CT
								<b>71.16</b>	

ELABORÓ

REVISÓ

CONCEPTO	UNI.	EJE	TMO.	ANCHO	LARGO	ALTO	PZA.	RESULTADO	OBSERVACIONES
1108000011									
ACARREO EN CARRETILLA DE TIERRA Y MATERIAL MIXTO	M3			VOL EXC	96.79				
PRODUCTO DE EXCAVACIONES Y/O DEMOLICIONES,				VOL RELLE	71.16				
INCLUYE: CARGA Y DESCARGA EN ESTACIONES DE 20 MTS,					25.63				
MEDIDO SUELTO. PRIMERA ESTACIÓN Y TODO LO									
NECESARIO PARA SU CORRECTA EJECUCION.				1.3	33.31				

ELABORÓ

REVISÓ

CONCEPTO	UNI.	EJE	TMO.	ANCHO	LARGO	ALTO	PZA.	RESULTADO	OBSERVACIONES
1201000011									
PLANTILLA DE CONCRETO HECHO EN OBRA F'c=50 KG/CM2 CON UN ESPESOR PROMEDIO DE 6 CM. INCLUYE TODO LO NECESARIO PARA SU CORRECTA EJECUCION.	M2	A	1-11	1.00	1.00	0.00	3.00	3.00	
		A	1-2	0.35	2.08	0.00	1.00	0.73	
		A	6 - 9	1.10	5.10	0.00	1.00	5.61	
		A	9-11	0.35	4.98	0.00	1.00	1.74	
		C	2-9	1.10	12.90	0.00	1.00	14.19	
		E	1-2	0.35	1.98	0.00	1.0	0.69	
		E	6-7	1.10	1.85	0.00	1.00	2.04	
		F	4-9	1.10	7.70	0.00	1.00	8.47	
		F	9-10	0.35	0.47	0.00	1.00	0.16	
		F	10-11	1.00	1.00	0.00	2.00	2.00	
		F	10-11	0.35	3.20	0.00	1.00	1.12	
		G	7-8	1.10	0.41	0.00	1.00	0.45	
		H	1-11	1.00	20.13	0.00	1.00	20.13	
		H	10	0.90	1.10	0.00	1.00	0.99	
		1	A-E	1.1	1.1	0.00	2.0	2.42	
		1	A-E	0.35	3.95	0.00	1.00	1.38	
		2	A-C	0.35	0.78	0.00	1.00	0.27	
		2	C-H	1.10	7.03	0.00	1.00	7.73	
		4	C-H	1.10	7.03	0.00	1.00	7.73	
		5	F	1.10	2.53	0.00	1.00	2.78	
		6	A-C	1.10	0.90	0.00	1.00	0.99	
		6	C-E	1.10	3.30	0.00	1.00	3.63	
		7	F-G	1.10	1.44	0.00	1.00	1.58	
		8	F-H	1.10	2.53	0.00	1.00	2.78	
		9	A-F	1.10	6.50	0.00	1.00	7.15	
		10	F-H	0.35	2.53	0.00	1.00	0.89	
		11	A-F	0.35	5.39	0.00	1.00	1.89	

ELABORÓ

REVISÓ

CONCEPTO	UNI.	EJE	TMO.	ANCHO	LARGO	ALTO	PZA.	RESULTADO	OBSERVACIONES
1203000021									
CONCRETO F'c=200 KG/CM2 FABRICADO EN OBRA PARA CIMENTACIÓN, EL TAMAÑO MÁXIMO DEL AGREGADO SERÁ DE (3/4") Y SU CALIDAD Y BANCO DE PROCEDENCIA, DEBERÁN SER APROBADOS POR LA SECRETARIA, INCLUYE: ACARREO, MUESTREO, COLADO, VIBRADO, CURADO, DESPERDICIO, REVOLVEDORA Y TODO LO NECESARIO PARA SU CORRECTA EJECUCION.	M3	A	1-11	0.90	1.00	0.10	3.00	0.27	ZA
		A	1-2	0.15	2.08	0.35	1.00	0.11	CD
		A	6 - 9	0.90	5.10	0.10	1.00	0.46	ZC
		A	9-11	0.15	4.98	0.35	1.00	0.26	CD
		C	2-9	0.90	12.90	0.10	1.00	1.16	ZC
		E	1-2	0.15	1.98	0.35	1.0	0.10	CD
		E	6-7	0.90	1.85	0.10	1.00	0.17	ZC
		F	4-9	0.90	7.70	0.10	1.00	0.69	ZC
		F	9-10	0.15	0.47	0.35	1.00	0.02	CD
		F	10-11	0.90	1.00	0.10	2.00	0.18	ZA
		F	10-11	0.15	3.20	0.35	1.00	0.17	CD
		G	7-8	0.90	0.41	0.10	1.00	0.04	ZC
		H	1-11	0.90	20.13	0.10	1.00	1.81	ZC
		H	10	0.90	1.10	0.10	1.00	0.10	ZA
		1	A-E	0.9	1.1	0.1	2.0	0.20	ZA
		1	A-E	0.15	3.95	0.35	1.00	0.21	CD
		2	A-C	0.15	0.78	0.35	1.00	0.04	CD
		2	C-H	0.90	7.03	0.10	1.00	0.63	ZC
		4	C-H	0.90	7.03	0.10	1.00	0.63	ZC
		5	F	0.90	2.53	0.10	1.00	0.23	ZC
	6	A-C	0.90	0.90	0.10	1.00	0.08	ZC	
	6	C-E	0.90	3.30	0.10	1.00	0.30	ZC	
	7	F-G	0.90	1.44	0.10	1.00	0.13	ZC	
	8	F-H	0.90	2.53	0.10	1.00	0.23	ZC	
	9	A-F	0.90	6.50	0.10	1.00	0.59	ZC	
	10	F-H	0.15	2.53	0.35	1.00	0.13	CD	
	11	A-F	0.15	5.39	0.35	1.00	0.28	CD	
	A	6 - 9	0.15	5.10	0.15	1.00	0.46	CT	
	C	2-9	0.15	12.90	0.15	1.00	1.16	CT	
	E	6-7	0.15	1.85	0.15	1.00	0.17	CT	
	F	4-9	0.15	7.70	0.15	1.00	0.69	CT	

---

G	7-8	0.15	0.41	0.15	1.00	0.04	CT
H	1-11	0.15	20.13	0.15	1.00	1.81	CT
2	C-H	0.15	7.03	0.15	1.00	0.63	CT
4	C-H	0.15	7.03	0.15	1.00	0.63	CT
5	F	0.15	2.53	0.15	1.00	0.23	CT
6	A-C	0.15	0.90	0.15	1.00	0.08	CT
6	C-E	0.15	3.30	0.15	1.00	0.30	CT
7	F-G	0.15	1.44	0.15	1.00	0.13	CT
8	F-H	0.15	2.53	0.15	1.00	0.23	CT
9	A-F	0.15	6.50	0.15	1.00	0.59	CT
					<b>TOTAL</b>	<b>16.36</b>	<b>M3</b>

---



ELABORÓ

REVISÓ

CONCEPTO	UNI.	EJE	TMO.	ANCHO	LARGO	ALTO	PZA.	RESULTADO	OBSERVACIONES
1212000011						PESO	CT		EST 1
ACERO PARA REFUERZO EN CIMENTACIÓN CON VARILLA NO.2 Fy = 2400 KG/CM2, INCLUYE: SUMINISTRO EN OBRA, ACARREOS INTERNOS, HABILITADO, COLOCACIÓN, AMARRE, GANCHOS, TRASLAPES, DESPERDICIOS, DOBLECES EN CUALQUIER ELEMENTO ESTRUCTURAL, HERRAMIENTA MENOR, MANO DE OBRA Y TODO LO NECESARIO PARA SU CORRECTA EJECUCION.	KG	C	2-9		0.64	2.51	20.00	32.13	<b>3.78/0.20=20</b>
		A	6-9		0.64	2.51	58.00	93.17	<b>11.5/0.20=58</b>
		F	4-9		0.64	2.51	35.00	56.22	<b>6.95/0.20=35</b>
		G	7-8		0.64	2.51	9.00	14.46	<b>1.36/0.20=9</b>
		H	2-11		0.64	2.51	94.00	151.00	<b>18.74/0.20=94</b>
		2	C-H		0.64	2.51	40.00	64.26	<b>7.9/0.20=40</b>
		4	C-H		0.64	2.51	41.00	65.86	<b>8.05/0.20=41</b>
		5	F-H		0.64	2.51	19.00	30.52	<b>3.70/0.20=19</b>
		6	A-E		0.64	2.51	25.00	40.16	<b>5/0.20=25</b>
		7	E-G		0.64	2.51	12.00	19.28	<b>2.34/0.20=12</b>
		8	F-H		0.64	2.51	19.00	30.52	<b>3.70/0.20=19</b>
		9	A-F		0.64	2.51	31.00	49.80	<b>6.2/0.20=31</b>
								<b>647.38</b>	
							CD		
		C	2-9		0.44	2.51	20.00	22.09	<b>3.78/0.20=20</b>
		A	6-9		0.44	2.51	58.00	64.06	<b>11.5/0.20=58</b>
		F	4-9		0.44	2.51	35.00	38.65	<b>6.95/0.20=35</b>
		G	7-8		0.44	2.51	9.00	9.94	<b>1.36/0.20=9</b>
		H	2-11		0.44	2.51	94.00	103.81	<b>18.74/0.20=94</b>
		2	C-H		0.44	2.51	40.00	44.18	<b>7.9/0.20=40</b>
		4	C-H		0.44	2.51	41.00	45.28	<b>8.05/0.20=41</b>
		5	F-H		0.44	2.51	19.00	20.98	<b>3.70/0.20=19</b>
		6	A-E		0.44	2.51	25.00	27.61	<b>5/0.20=25</b>
		7	E-G		0.44	2.51	12.00	13.25	<b>2.34/0.20=12</b>
		8	F-H		0.44	2.51	19.00	20.98	<b>3.70/0.20=19</b>
		9	A-F		0.44	2.51	31.00	34.24	<b>6.2/0.20=31</b>
		A	1-2		0.44	2.51	11.00	12.15	<b>2.11/0.20=11</b>
		A	9-11		0.44	2.51	28.00	30.92	<b>5.58/0.20=28</b>
		E	1-2		0.44	2.51	13.00	14.36	<b>2.60/0.20=13</b>
		F	9-10		0.44	2.51	7.00	7.73	<b>1.27/0.20=7</b>
		F	10-11		0.44	2.51	20.00	22.09	<b>3.85/0.20=20</b>

1	A-E	0.44	2.51	24.00	26.51	<b>4.65/0.20=24</b>
1	A-C	0.44	2.51	8.00	8.84	<b>1.60/0.20=8</b>
10	F-H	0.44	2.51	17.00	18.77	<b>3.40/0.20=17</b>
		0.44	2.51	31.00	34.24	<b>6.05/0.20=31</b>
				<b>TOTAL</b>	<b>620.67</b>	
				<b>TOTAL</b>	<b>1268.05</b>	<b>KG</b>

ELABORÓ

REVISÓ

CONCEPTO	UNI.	EJE	TMO.	ANCHO	LARGO	ALTO	PZA.	RESULTADO	OBSERVACIONES
1212000021									EST 1
ACERO PARA REFUERZO EN CIMENTACIÓN CON VARILLA NO. 3 Fy = 4200 KG/CM2, INCLUYE: SUMINISTRO EN OBRA, ACARREOS INTERNOS, HABILITADO, COLOCACIÓN, AMARRE, GANCHOS, TRASLAPES, DESPERDICIOS, DOBLECES EN CUALQUIER ELEMENTO ESTRUCTURAL, HERRAMIENTA MENOR, MANO DE OBRA Y TODO LO NECESARIO PARA SU EJECUCIÓN.	KG	A-H	1-11		0.86	0.557	98.00	46.94	ZA
		A	6-9		4.56	0.557	7.00	17.78	LONG
		A	6-9		0.86	0.557	24.00	11.50	TRANS
		C	2-9		13.26	0.557	7.00	51.70	LONG
		C	2-9		0.86	0.557	73.00	34.97	TRANS
		E	6-7		2.31	0.557	7.00	9.01	LONG
		E	6-7		0.86	0.557	9.00	4.31	TRANS
		F	4-9		8.26	0.557	7.00	32.21	LONG
		F	4-9		0.86	0.557	37.00	17.72	TRANS
		G	7-8		2.07	0.557	7.00	8.07	LONG
		G	7-8		0.86	0.557	7.00	3.35	TRANS
		H	1-11		19.74	0.557	7.00	76.97	LONG
		H	1-11		0.86	0.557	117.00	56.05	TRANS
		2	C-H		8.84	0.557	7.00	34.47	LONG
		2	C-H		0.86	0.557	52.00	24.91	TRANS
		4	C-H		8.84	0.557	7.00	34.47	LONG
		4	C-H		0.86	0.557	35.00	16.77	TRANS
		5	E-H		4.34	0.557	7.00	16.92	LONG
		5	E-H		0.86	0.557	22.00	10.54	TRANS
		6	A-E		5.86	0.557	7.00	22.85	LONG
		6	A-E		0.86	0.557	10.00	4.79	TRANS
		7	E-G		3.20	0.557	7.00	12.48	LONG
		7	E-G		0.86	0.557	10.00	4.79	TRANS
		8	F-H		4.34	0.557	7.00	16.92	LONG
		8	F-H		0.86	0.557	18.00	8.62	TRANS
		9	A-F		7.06	0.557	7.00	27.53	LONG
		9	A-F		0.86	0.557	36.00	17.24	TRANS
							<b>TOTAL</b>	<b>623.86</b>	<b>KG</b>



ELABORÓ

REVISÓ

CONCEPTO	UNI.	EJE	TMO.	ANCHO	LARGO	ALTO	PZA.	RESULTADO	OBSERVACIONES
1217000042									
MURETE DE ENRACE DE 15 CMS. DE ESPESOR EN CIMENTACIÓN CON BLOCK HUECO DE 15 X 20 X 40 CMS, DE F'c=40 KG/CM2, ASENTADO CON MORTERO CEMENTO-ARENA. 1:3.; INCLUYE: ACARREOS, HERRAMIENTA MENOR, MANO DE OBRA Y TODO LO NECESARIO PARA SU CORRECTA EJECUCION.	M2	A	6-9		3.85	0.63	1.00	2.43	
		C	2-9		11.65	0.63	1.00	7.34	
		E	6-7		1.60	0.63	1.00	1.01	
		F	4-9		6.95	0.63	1.00	4.38	
		G	7-8		1.36	0.63	1.00	0.86	
		H	2-11		18.65	0.63	1.00	11.75	
		2	C-H		8.05	0.63	1.00	5.07	
		4	C-H		8.05	0.63	1.00	5.07	
		5	F-H		3.75	0.63	1.00	2.36	
		6	A-E		5.00	0.63	1.00	3.15	
		7	A-G		2.34	0.63	1.00	1.47	
		8	F-H		3.75	0.63	1.00	2.36	
		9	A-F		6.20	0.63	1.00	3.91	
							<b>TOTAL</b>	<b>51.16</b>	<b>M2</b>

ELABORÓ

REVISÓ

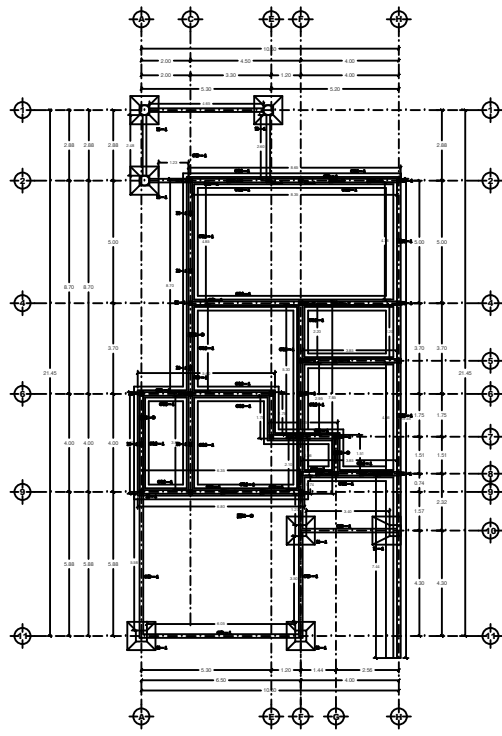
CONCEPTO	UNI.	EJE	TMO.	ANCHO	LARGO	ALTO	PZA.	RESULTADO	OBSERVACIONES
1213000011									
CIMBRA PARA CIMENTACIÓN CON MADERA DE PINO DE 3a. ACABADO COMÚN, MEDIDA POR SUPERFICIE DE CONTACTO, INCLUYE: MATERIA LES, MANO DE OBRA EN HABILITADO, CIMBRADO, DESCIMBRADO Y TODO LO NECESARIO PARA SU CORRECTA EJECUCION.	M2	A-H	1-11		0.90	0.10	27.00	2.43	ZAPATA
		A	6-9		4.60	0.10	1.00	0.46	
		A	6-9		3.40	0.10	1.00	0.34	
		C	2-6		8.70	0.10	1.00	0.87	
		C	2-6		7.50	0.10	1.00	0.75	
		C	6-9		1.40	0.10	2.00	0.28	
		E	6-7		1.75	0.10	2.00	0.35	
		F	4-9		6.50	0.10	1.00	0.65	
		F	4-9		5.90	0.10	1.00	0.59	
		G	7-8		0.91	0.10	1.00	0.09	
		G	7-8		1.51	0.10	1.00	0.15	
		H	2-11		17.38	0.10	1.00	1.74	
		H	2-11		19.78	0.10	1.00	1.98	
		2	C-H		8.88	0.10	1.00	0.89	
		2	C-H		7.68	0.10	1.00	0.77	
		4	C-H		7.68	0.10	1.00	0.77	
		4	C-H		7.08	0.10	1.00	0.71	
		5	F-H		3.18	0.10	2.00	0.64	
		6	A-E		5.30	0.10	1.00	0.53	
		6	A-E		4.10	0.10	1.00	0.41	
		7	E-G		2.04	0.10	1.00	0.20	
		7	E-G		2.04	0.10	1.00	0.20	
		8	F-H		2.58	0.10	1.00	0.26	
		8	F-H		3.18	0.10	1.00	0.32	
		9	A-F		5.30	0.10	1.00	0.53	
		9	A-F		7.10	0.10	1.00	0.71	
		A	6-9		4.15	0.15	1.00	0.62	CONTRATRABE
		A	6-9		3.85	0.15	1.00	0.58	
		C	2-9		12.55	0.15	1.00	1.88	
		C	2-9		12.25	0.15	1.00	1.84	
		E	6-7		1.75	0.15	2.00	0.53	

F	4-9	7.70	0.15	1.00	1.16
F	4-9	7.40	0.15	1.00	1.11
G	7-9	1.51	0.15	1.00	0.23
G	7-9	1.36	0.15	1.00	0.20
H	2-11	19.55	0.15	1.00	2.93
H	2-11	16.95	0.15	1.00	2.54
2	C-H	8.65	0.15	1.00	1.30
2	C-H	8.35	0.15	1.00	1.25
4	C-H	8.35	0.15	1.00	1.25
4	C-H	8.20	0.15	1.00	1.23
5	F-H	3.85	0.15	2.00	1.16
6	A-E	5.45	0.15	1.00	0.82
6	A-E	5.15	0.15	1.00	0.77
7	E-G	2.64	0.15	1.00	0.40
7	E-G	2.49	0.15	1.00	0.37
8	F-H	3.70	0.15	1.00	0.56
8	F-H	3.85	0.15	1.00	0.58
9	A-F	6.20	0.15	1.00	0.93
9	A-F	6.80	0.15	1.00	1.02
A	6-9	4.15	0.35	1.00	1.45
A	6-9	3.85	0.35	1.00	1.35
C	2-9	12.55	0.35	1.00	4.39
C	2-9	12.25	0.35	1.00	4.29
E	6-7	1.75	0.35	2.00	1.23
F	4-9	7.70	0.35	1.00	2.70
F	4-9	7.40	0.35	1.00	2.59
G	7-9	1.51	0.35	1.00	0.53
G	7-9	1.36	0.35	1.00	0.48
H	2-11	19.55	0.35	1.00	6.84
H	2-11	16.95	0.35	1.00	5.93
2	C-H	8.65	0.35	1.00	3.03
2	C-H	8.35	0.35	1.00	2.92
4	C-H	8.35	0.35	1.00	2.92
4	C-H	8.20	0.35	1.00	2.87

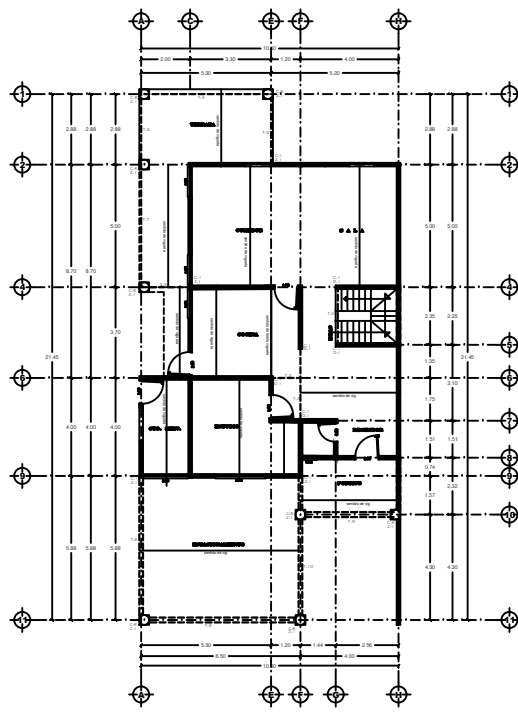
CD

5	F-H	3.85	0.35	2.00	2.70	
6	A-E	5.45	0.35	1.00	1.91	
6	A-E	5.15	0.35	1.00	1.80	
7	E-G	2.64	0.35	1.00	0.92	
7	E-G	2.49	0.35	1.00	0.87	
8	F-H	3.70	0.35	1.00	1.30	
8	F-H	3.85	0.35	1.00	1.35	
9	A-F	6.20	0.35	1.00	2.17	
9	A-F	6.80	0.35	1.00	2.38	
A	1-2	2.48	0.35	2.00	1.74	
A	9-11	5.58	0.35	2.00	3.91	
E	1-2	2.60	0.35	2.00	1.82	
F	9-11	1.77	0.35	2.00	1.24	
1	A-E	4.65	0.35	2.00	3.26	
2	A-C	1.23	0.35	2.00	0.86	
10	F-H	3.40	0.35	2.00	2.38	
11	A-F	6.05	0.35	2.00	4.24	
				<b>TOTAL</b>	<b>121.192</b>	<b>M2</b>

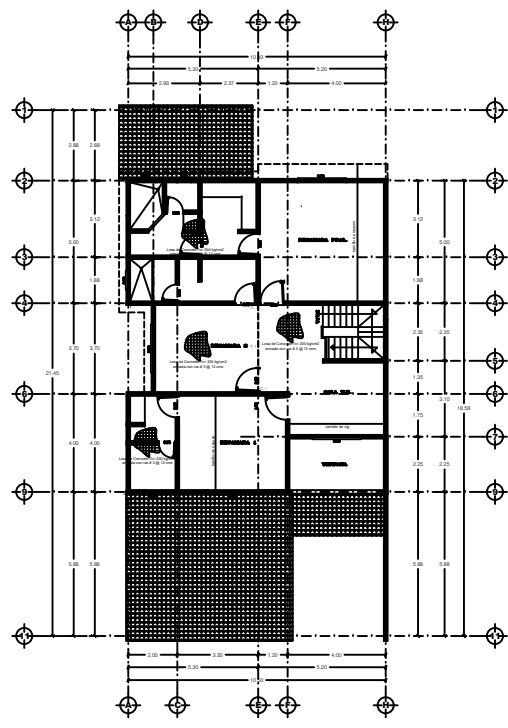




PLANTA DE CIMENTACION  
ESC: 1:100



LOSA DE ENTREPISO  
ESC: 1:100



LOSA DE AZOTEA  
ESC: 1:100

