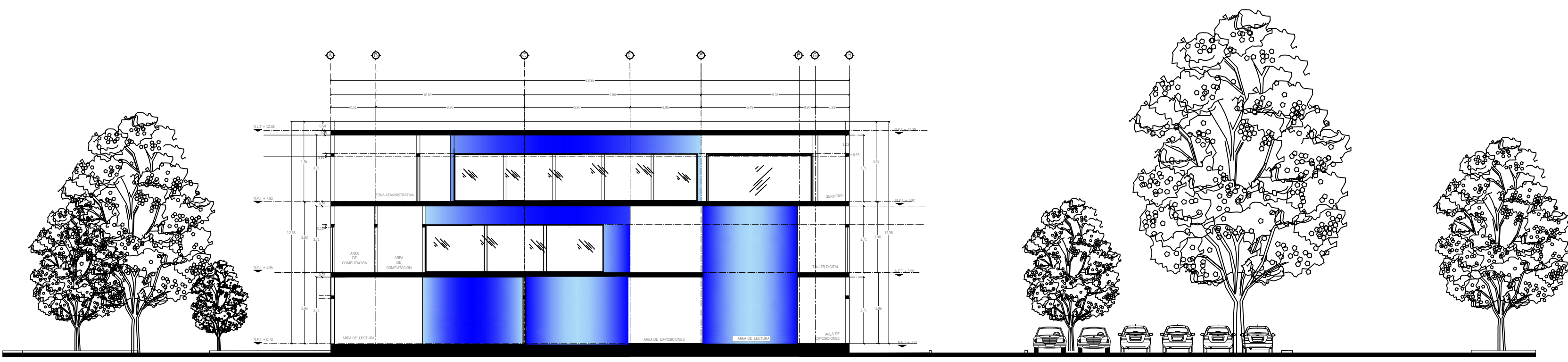
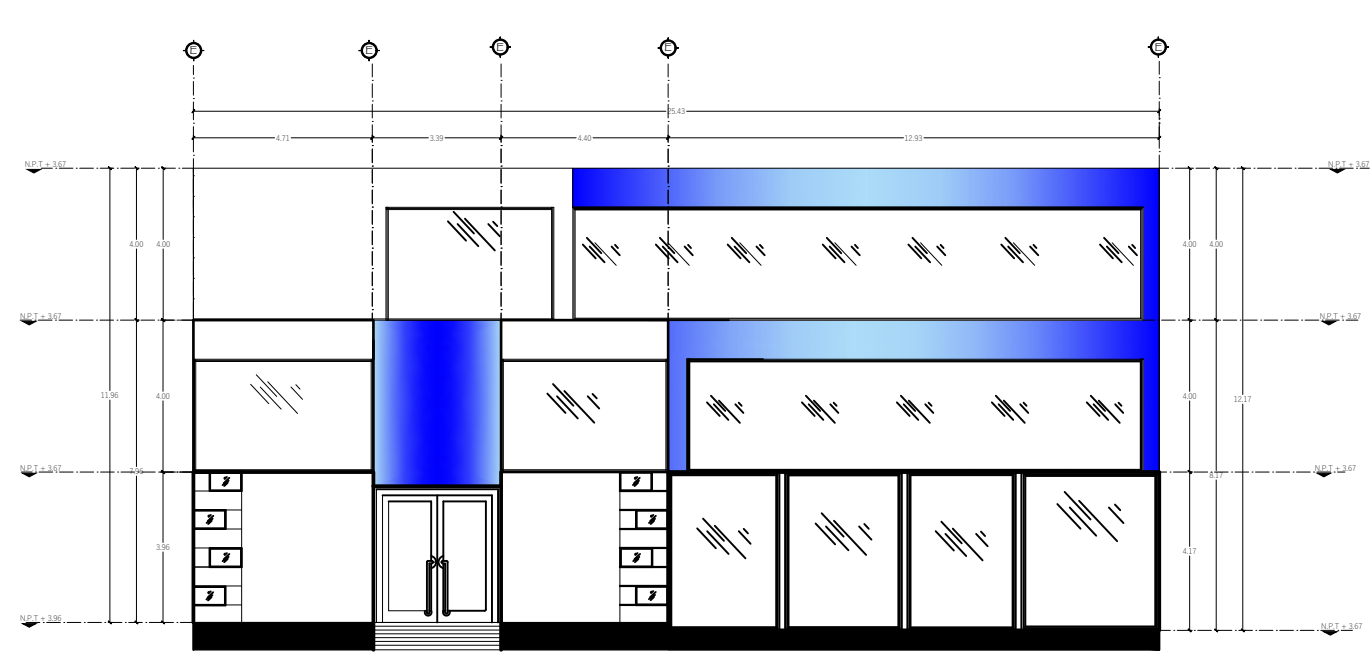


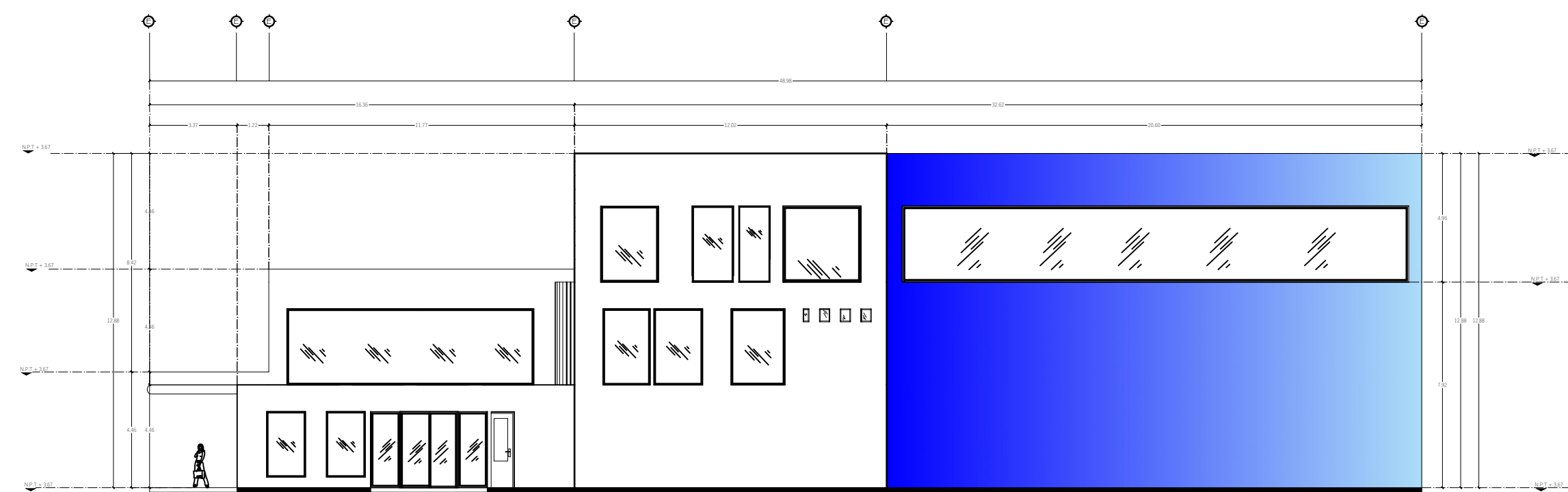
CORTE LONGITUDINAL A-A'



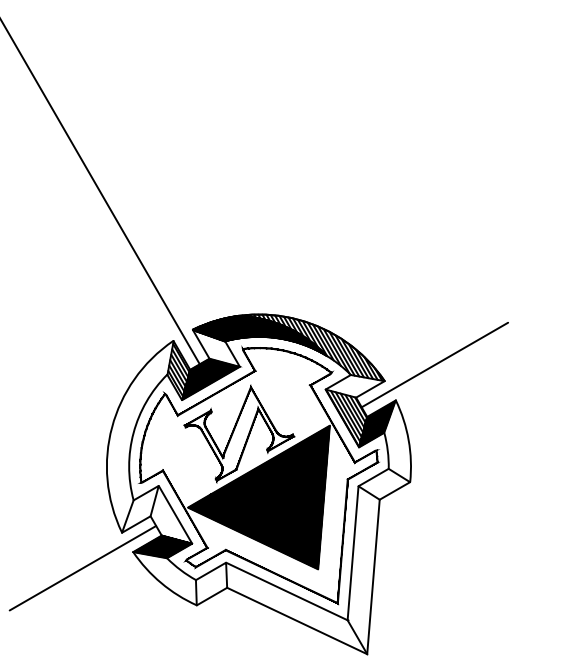
CORTE TRANSVERSAL B-B'



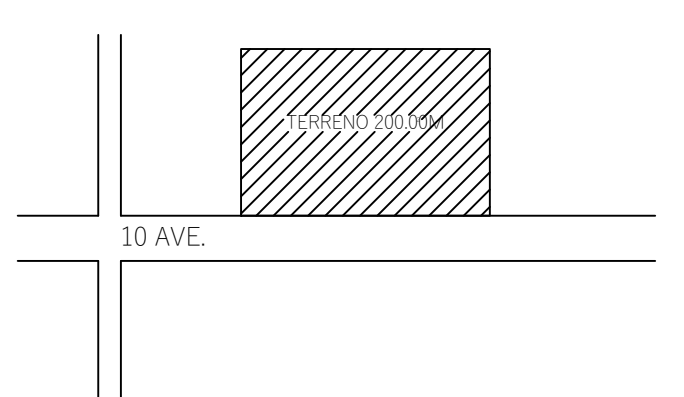
FACHADA PRINCIPAL



FACHADA LATERAL



CROQUIS DE LOCALIZACIÓN



DATOS DE LA OBRA

SUPERFICIE DEL TERRENO: 200.00 M²
 PRIMER NIVEL: 71.81 M²
 SEGUNDO NIVEL: 85.20 M²
 SUPERFICIE TOTAL CONSTRUIDA: 157.01 M²

BIBLIOTECA MUNICIPAL

PLANTA ARQUITECTONICA

UNIVERSIDAD DEL SURESTE

ARQ. YOSELINE CANO
 ARQ. JOSE TRINIDAD
 ARQ. CARLOS FIGUEROA

ESCALA
 1 : 200

PLANO
 A1

01 DE DICIEMBRE DE 2024