



Mi Universidad

SUPER NOTA

Nombre del Alumno: Jorge Alejandro Abadía Alfaro

Tercer Parcial

Nombre de la Materia: Fundamentos de administración

Nombre del profesor: Salomon Vazquez

Primer Cuatrimestre

CORPORACIONES MULTINACIONALES

Evolución hacia corporaciones transnacionales:

- Implica ver el mundo como un único mercado.
- Adaptación a necesidades nacionales y locales. Desarrollo de productos para un mercado global!

Corporaciones multinacionales:

Empresas con sede en un país que operan en varios otros, aprovechando oportunidades de negocio globalmente.



Ventajas de las multinacionales:

- Acceso a múltiples mercados.
- Posibilidad de financiamiento internacional.
- Acceso a recursos y mano de obra global.

Competitividad global:

- Los mercados domésticos pueden ser insuficientes para productos costosos, como medicamentos.
- La innovación tecnológica es crucial para mantenerse relevante.



Ejemplo de Ford:

Su intento de convertirse en corporación mundial a través de la tecnología de comunicación y la adquisición de Mazda, resaltando la importancia de adaptarse a mercados locales



Reclutamiento internacional:

Las multinacionales pueden atraer talento de una reserva mundial de mano de obra, mejorando su capacidad de gestión.



Desafíos y riesgos:

- Creciente nacionalismo en países anfitriones.
- Necesidad de establecer buenas relaciones con gobiernos locales, que pueden cambiar.

Competitividad global:

- Los mercados domésticos pueden ser insuficientes para productos costosos, como medicamentos.
- La innovación tecnológica es crucial para mantenerse relevante.



Estrategias para el éxito:

- Desarrollo de productos globales.
- Toma de decisiones estratégicas que consideren mercados específicos.
- Creación de alianzas estratégicas con empresas locales en mercados inaccesibles

LA EMPRESA EN LA GLOBALIZACIÓN

Medio ambiente organizacional:

Se refiere al contexto externo en el que operan las organizaciones, influenciado por factores globales.

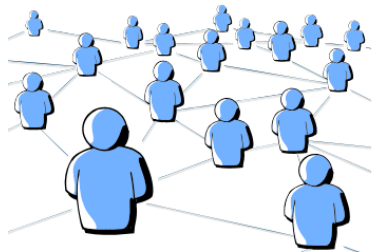
Globalización:

Un fenómeno que implica la interconexión y el comercio internacional, afectando no solo la economía, sino también el derecho y la cultura.



Comercio internacional:

La expansión y diversificación de productos y servicios a nivel mundial, que impacta en la economía global.



Estilo de vida global:

La globalización ha creado un estilo de vida común en lo comercial, social y empresarial.



Interconexión global:

La noción de que factores distantes pueden influir en el desarrollo mundial, enfatizando la importancia de una comunicación instantánea facilitada por la tecnología.



Pensamiento global

La necesidad de adoptar una mentalidad sin fronteras, favoreciendo el intercambio y la colaboración internacional para lograr ventajas competitivas sostenibles.



Consumidor de clase media:

Un nuevo protagonista en la globalización, con gustos y expectativas similares en diversas partes del mundo.

LA EMPRESA EN MÉXICO Y LATINOAMÉRICA

Despegue industrial en México:

Comienza en la zona de Puebla y el Valle de México en la década de 1830, impulsado por el Banco de Avío.



Importancia de las empresas:

Son fundamentales para la economía, generando empleo y contribuyendo al PIB.



Estadísticas de empleo y PIB:

- En México, las empresas aportan 42% del PIB y generan 78% del empleo.
- En Colombia, 67% del empleo y 30% del PIB.
- En Argentina, 44% del PIB y 70% de los empleos.



Desafíos de las PYMES:

- Alta tasa de mortalidad (solo 25% sobrevive más de dos años en México).
- Promedio de vida de 1 a 3 años.
- Problemas de escalamiento, con estancamiento o caída de ventas

Factores que afectan el escalamiento:

- **Falta de preparación:** Emprendedores sin conocimientos adecuados sobre negocios.
- **Gestión inexperta:** Dificultad para formar un equipo alineado y efectivo.
- **Falta de métricas:** Ausencia de datos que impide la toma de decisiones informadas y predicciones sobre el mercado.

RESPONSABILIDAD SOCIAL EN LAS EMPRESAS Y ÉTICA DEL ADMINISTRADOR

Responsabilidad Social Empresarial (RSE):

Concepto que surge en la década de 1970 y se refiere a la obligación de las empresas de contribuir al bienestar social y ambiental

Milton Friedman

Economista que cuestionó la RSE, argumentando que las empresas no tienen responsabilidad social, sino que es responsabilidad de los empleados.



Maximización de utilidades:

Objetivo principal de las empresas, según Friedman, que debe lograrse de manera legal y ética.



Compromiso con la sociedad:

La RSE se ha convertido en un acto corriente y importante en la agenda diaria de las empresas competitivas.

Mejora continua:

La RSE se enfoca en la mejora continua de la empresa, respetando su entorno y comunidad.

Transparencia:

Transparencia: La RSE implica transparencia en los actos de la empresa.

Calidad de vida

La RSE debe incumbir a las organizaciones, anticipándose a problemas sociales.

