



**LICENCIATURA EN
ENFERMERIA I**

ANATOMIA Y FISIOLOGIA I

**PROFESORA
MARIA DEL CARMEN LOPEZ SILBA**

JORGE LUIS PONCE SOBERANO

PELVIS

3.11 Pelvis mayor y menor

La pelvis es una estructura anatómica rígida no deformable que conecta el tronco con los miembros inferiores, siendo por tanto transmisora de cargas y fuerzas fundamentales para la sedestación, la bipedestación y la marcha.

Pelvis mayor

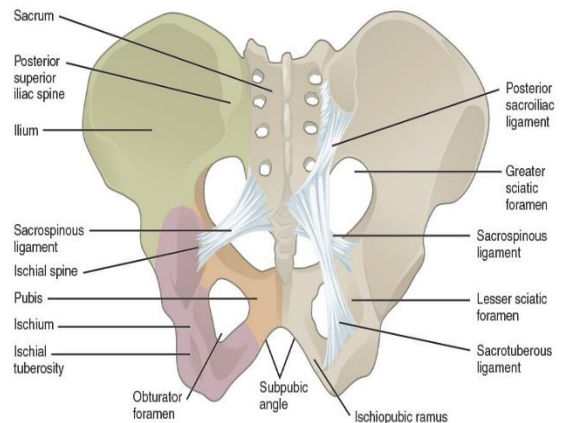
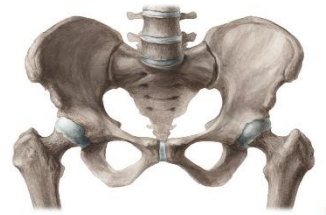
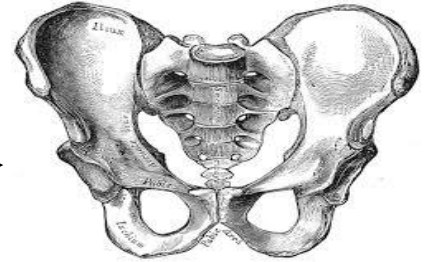
La cavidad de la pelvis falsa se sitúa por encima de la línea terminal y, por ende, de la pelvis menor o pelvis verdadera. Contiene las vísceras intestinales no contenidas en la pelvis menor y, en el embarazo, al útero grávido.

Sus límites:

- Hacia los lados, las fosas ilíacas;
- Hacia atrás, las últimas dos vértebras lumbares;
- Hacia delante, la parte inferior de la pared anterior del abdomen.

Pelvis menor

La cavidad de la pelvis verdadera va desde la sínfisis púbica, rodeando la superficie interna del ilion por una línea imaginaria, llamada línea arcuata, Innomiada o Arqueada,⁴ hasta el promontorio del hueso sacro.



3.12 Comparación de pelvis masculina y femenina

Anatomía de la pelvis femenina La pelvis ósea está formada por los ilíacos y el hueso sacro y se divide en dos partes: Pelvis mayor o parte superior y Pelvis menor o parte inferior.

La pelvis femenina se encuentra en la región inferior del tronco, que se dividirá en pelvis mayor y menos como se mencionó anteriormente.

El útero, en su parte superior y laterales, se comunica con las trompas de Falopio, las cuales finalizan en los ovarios.

Suelo pélvico en hombres

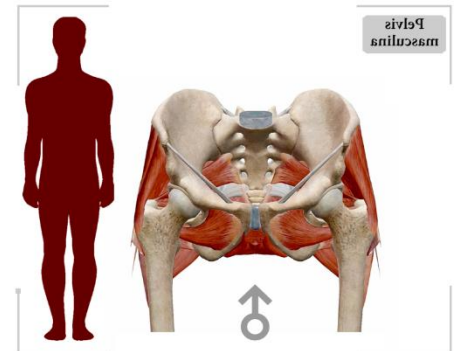
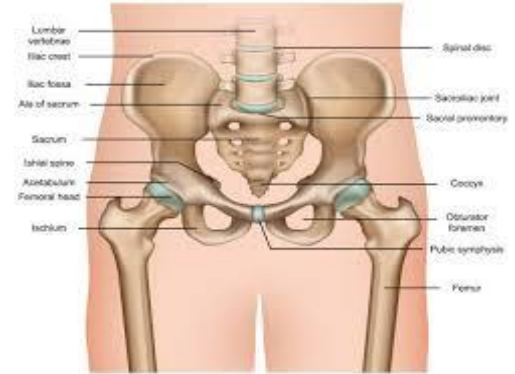
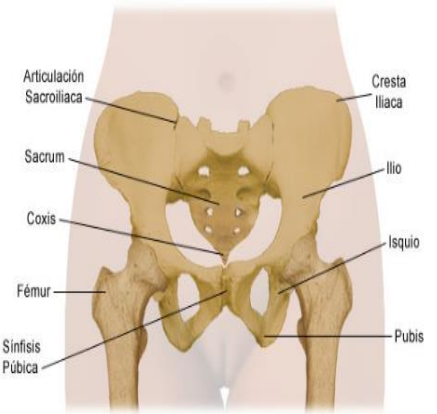
Qué es el suelo pélvico masculino

Hombres y mujeres tienen un espacio, llamado pelvis, que se encuentra unido a la cavidad abdominal y contiene los órganos de distintos sistemas: digestivo, recto y ano, y urinario, vejiga y uretra.

suelo pelvico masculino

Estas estructuras se apoyan en un conjunto de músculos, ligamentos, tejido conectivo y fascias que llamamos comúnmente suelo pélvico. Existen múltiples diferencias entre el suelo pélvico masculino y femenino, tanto estructurales (la pelvis masculina es más estrecha que la femenina) como anatómicas y fisiológicas, debido a la presencia del pene y próstata y a la ausencia del útero y vagina.

Pelvis Femenina



BIBLIOGRAFIA

<https://www.bing.com/videos/search?q=VIDEO+DE+ANATOMIA+Y+FISIOLOGIA&&view=detail&mid=5F9212E477C1E98CEE4B5F9212E477C1E98CEE4B&&FORM=VRDGAR>

<https://www.bing.com/videos/search?q=VIDEO+DE+ANATOMIA+Y+FISIOLOGIA&ru=%2Fvideos%2Fsearch%3Fq%3DVIDEO%2520DE%2520ANATOMIA%2520Y%2520FISIOLOGIA%26%26FORM%3DVDVXX&view=detail&mid=FD697F614CD4E7E5CDC4FD697F614CD4E7E5CDC4&&FORM=VDRVSR>

<https://www.bing.com/videos/search?q=SISTEMA+OSEO&&view=detail&mid=CFDB219B008773CF8154CFDB219B008773CF8154&&FORM=VRDGAR&ru=%2Fvideos%2Fsearch%3Fq%3DSISTEMA%2520OSEO%26qs%3Dn%26form%3DQBVDMH%26%3D%2525eAdministra%2520tu%2520historial%2520de%2520b%25C3%25BA%2525E%26sp%3D-1%26ghc%3D1%26pq%3Dsistema%2520oseo%26sc%3D10-12%26sk%3D%26cvid%3D91E742B607E44D5F9397ECC14F6A42F5%26ghsh%3D0%26ghacc%3D0%26ghpl%3D>

- Principios de anatomía y fisiología para enfermeras, Muralitharan Nair Ed. Elsevier
- Thibodeau G. y col. Anatomía del sistema muscular. Cap 10. En Anatomía y Fisiología Estructura y función del cuerpo humano. 2ª Ed. Ed Harcourt brace, Madrid España 1995. p.p 275
- Martín JS, Caussade DS. Evaluación funcional de la vía aérea. 2012;7(2):61–6.
- Rouviere A. delmas, 11º edición, editorial Masson, pp551---593
- Tortora G. y col. Sistema muscular. Cap 11. En Principios de Anatomía y fisiología. 13ª Ed. Ed Harcourt brace, Madrid España 1999
- : Tortora G. Grabowski S. Principios de Anatomía y Fisiología. 12ª Ed. Mexico: Editorial Oxford University Press Harlam. 2015
- Stevens. Histología Humana. 9ª edición Harcourt. Editorial Mosby. Mexico 2018.
- Moore KL, Dalley AF. Anatomía con orientación Clínica 7ª edición. MEXico: Editoril Panamericana 2015
- Guyton AC, Hall JE. El sistema nervioso autónomo; la médula suprarrenal. En: Tratado de Fisiología Médica. Madrid: McGraw-Hill Interamericana de España; 2016. p. 835-847.
- Martín JS, Caussade DS. Evaluación funcional de la vía aérea. 2012;7(2):61–6.
- Manuera. Introducción a la traumatología y ortopedia. Madrid, MaCGraw Hill interamericana. España 2012
- Benninghoff & Drenckhahn. Compendio de Anatomía ©2010. Editorial Médica Panamericana