

Estrecho Superior

- Promontorio
- Alas del Sacro
- Línea Innominata
- Cresta Pectínea
- Borde Sup del Pubis



Estrecho Inferior

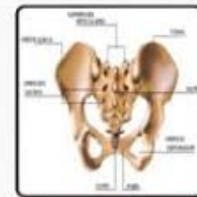
- Vértice del Coxis
- Lig Sacrociático
- Ispuion borde inferior del pubis



Vista Anterior



Vista Posterior



Pelvis mayor

La cavidad de la pelvis falsa se sitúa por encima de la línea terminal y, por ende, de la pelvis menor o pelvis verdadera. Contiene las vísceras intestinales no contenidas en la pelvis menor y, en el embarazo, al útero grávido

Pelvis menor

La cavidad de la pelvis verdadera va desde la sínfisis púbica, rodeando la superficie interna del ilion por una línea imaginaria. Dentro de esta cavidad se sitúan parte del colon, el recto en la parte posterior de la pelvis, la vejiga en la parte anterior.

Pates de la pelvis

- Diámetro antero-posterior
 - Diámetro suprapúbico o conjugado verdadero
 - Retropúbico o conjugado obstétrico
 - Diámetro subpúbico o conjugado diagonal
- Diámetro transversal
- Diámetro oblicuo
- Estrecho inferior

Pelvis mayor y menor

La pelvis es una estructura anatómica rígida no deformable que conecta el tronco con los miembros inferiores, siendo por tanto transmisora de cargas y fuerzas fundamentales para la sedestación, la bipedestación y la marcha

Comparación de pelvis masculina y femenina

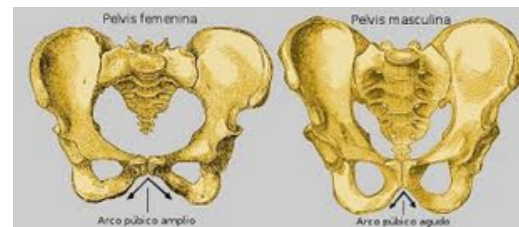
En el caso particular de la pelvis el sexo de una persona puede indicar que sea estructuralmente de una u otra forma.

Pelvis de la mujer

La pelvis de la mujer sirve de medio de gestación y debe tener características especiales para que el bebé pueda pasar a través de ella durante el parto

Pelvis del hombre

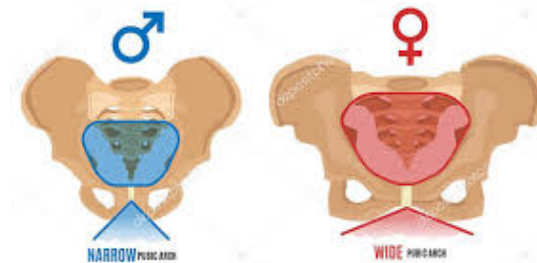
- El borde de la pelvis adopta una forma de corazón y es más pequeño.
- Los acetábulos son mucho más grande que los acetábulos de las mujeres
- El cóccix del hombre por el contrario es rígido y se orienta hacia adelante.
- Los agujeros obturadores toman una forma ovalada



Diferencias

La pelvis femenina tiene una forma ligeramente diferente a la masculina, está arqueada hacia delante y es más amplia, siendo la cavidad y los diámetros intrapélvicos mayores que en el hombre, lo que permite la acomodación del útero gestante.

Male Vs Female Pelvis



Pelvis mayor, menor y Comparación de pelvis masculina y femenina

