

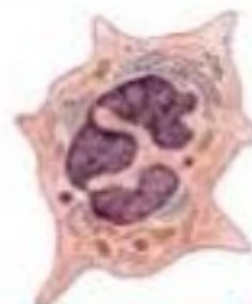
**Tipos de células**



Queratinocitos



Melanocitos



Células de Langerhans

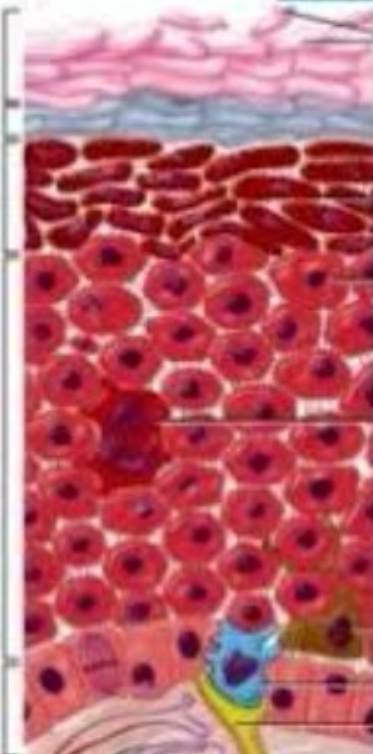


Disco táctil de Merckel  
Neurona sensitiva

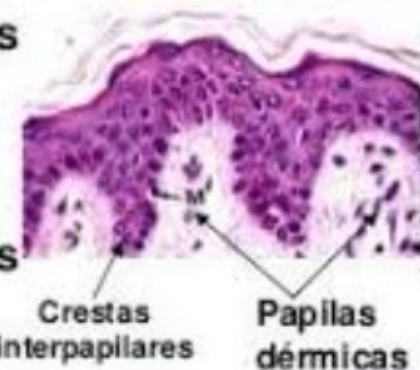
Células de Merkel

**EPIDERMIS: Tej. epitelial**

- Estrato CÓRNEO
- Estrato LÚCIDO
- Estrato GRANULOSO
- Estrato ESPINOSO
- Estrato BASAL



- Queratinocitos muertos
- Queratinocitos
- Cel Langerhans
- Melanocitos
- Cel Merkel
- Disco táctil



Epidermis  
Dermis

**DERMIS: Tej. Conjuntiva**

- Capa PAPILAR
- Capa RETICULAR

