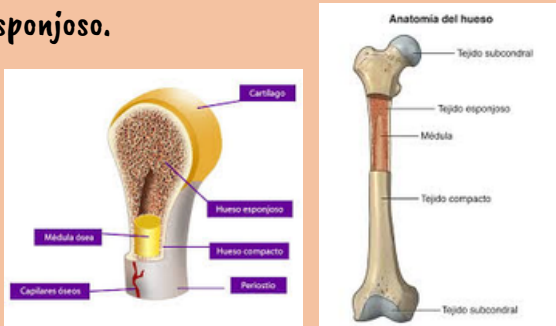


FUNCIONES DEL HUESO Y DEL SISTEMA ÓSEO

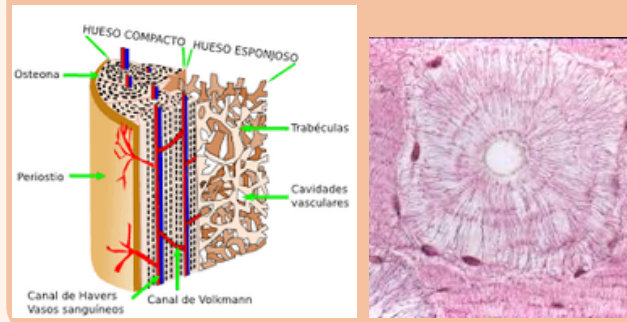
Estructura del hueso

El hueso es un tipo compacto de tejido conectivo endurecido compuesto por células óseas y membranas. Los dos tipos principales de hueso son el compacto y el esponjoso.



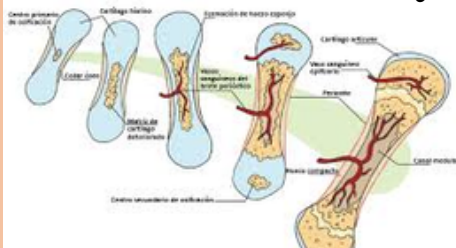
Histología del hueso

El hueso es un tejido conjuntivo mineralizado muy vascularizado e innervado, que está estructurado en laminillas de matriz osteoide calcificada.



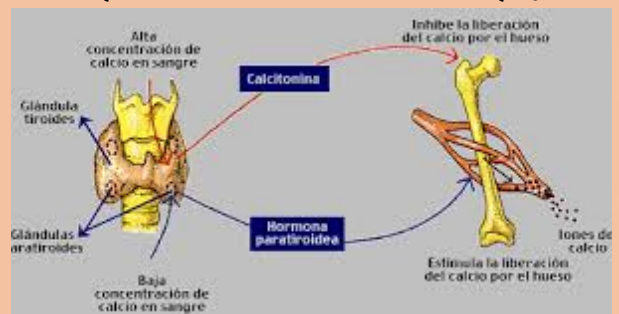
Formación del hueso

Está formado por tejido compacto y tejido esponjoso o trabecular (capa interna esponjosa que contiene médula roja). Los osteoblastos (células que producen hueso) y los osteoclastos (células que destruyen hueso) mantienen el tejido óseo. a esto se le llama osteogénesis.



Funciones del hueso en la homeostasis

Los huesos pueden actuar como grandes reservorios, liberando calcio, forman una estructura sólida para el sostenimiento del cuerpo, protegen órganos muy sensibles como el cerebro, hacen posible el movimiento (hematopoyesis).



Envejecimiento del tejido

óseo

A partir de los 40 años se produce una pérdida progresiva de masa ósea, adelgazamiento de las trabéculas y la perforación y pérdida de conectividad de las mismas, y la disminución del grosor de la cortical y el aumento de su porosidad

