



UNIVERSIDAD DEL SURESTE

UDS

MATERIA:

**SALUD PUBLICA**

PROFESORA:

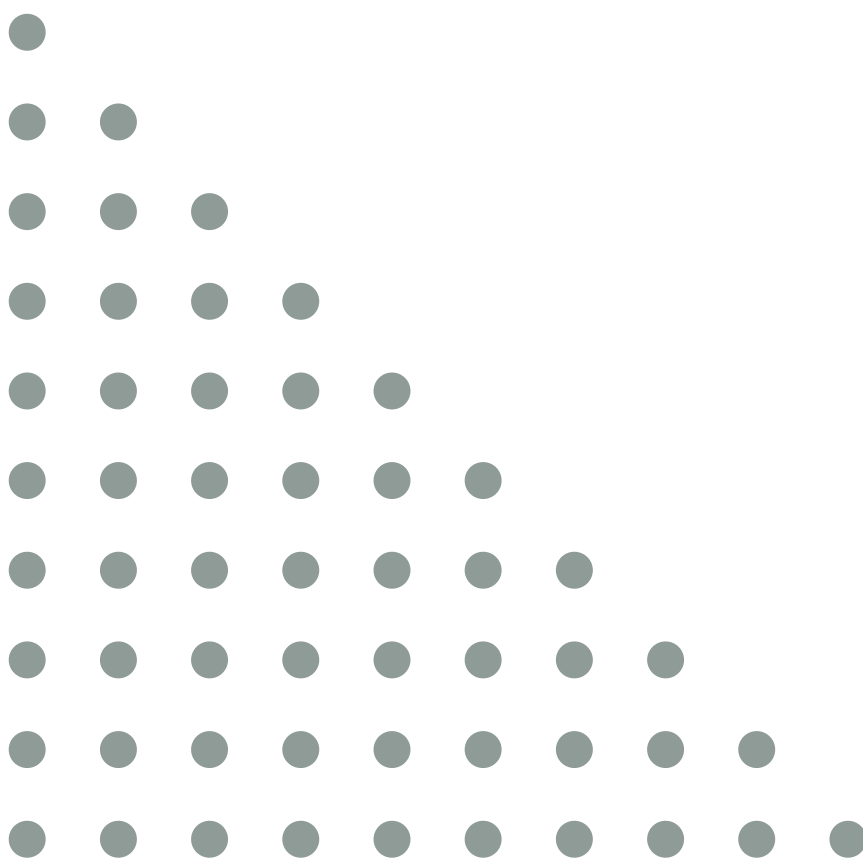
DRA. LUZ ELENA CERVANTES MONROY

**SUPER NOTA**

ALUMNO:

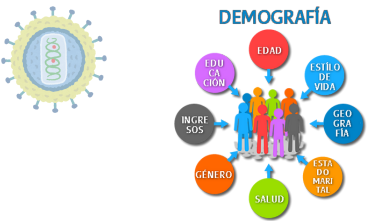
JONATHAN JIMENEZ  
GOMEZ

7° CUATRIMESTRE



# DEMOGRAFIA Y EPIDEMIOLOGIA

son ciencias que estudian aspectos diferentes de la población humana, pero están relacionadas con la salud pública

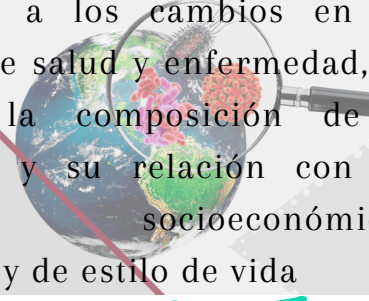


## ¿Qué es la epidemiología?



## LA SITUACIÓN DEMOGRÁFICA Y EPIDEMIOLÓGICA

se refiere a los cambios en los patrones de salud y enfermedad, así como a la composición de la población, y su relación con los factores socioeconómicos, ecológicos y de estilo de vida



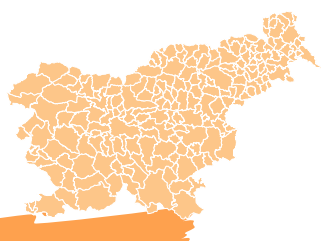
## DEMOGRAFIA ESTATICA

Estudio de una población en un momento determinado, analizando su tamaño y estructura.



## DEMOGRAFIA DINAMICA

rama de la demografía que estudia cómo evolucionan las poblaciones humanas a lo largo del tiempo



## RELACIONES ENTRE ECONOMIA Y SALUD

La economía es un determinante dentro de la salud de la población, ya que toda decisión económica la afecta directa o indirectamente



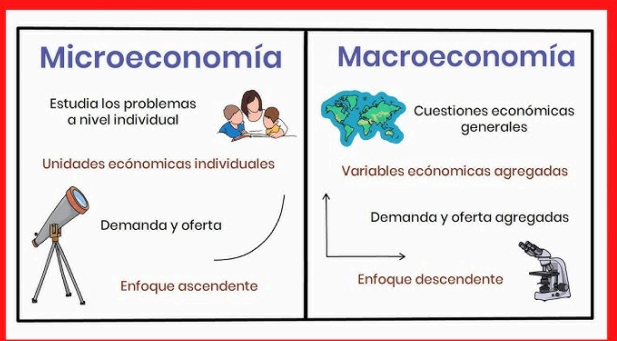
## ENFOQUE DE RIESGO

Estos grupos están conformados por individuos en situación de indefensión o inseguridad, que son propensos al déficit social, económico, político, cultural u otros.



## PRINCIPIOS BASICOS DE ECONOMIA Y SU RELACION CON LA SALUD

La economía en general, y la economía de la salud en particular, se dividen en dos grandes ramas de pensamiento: La microeconomía. La macroeconomía.



## MACRO vs MICRO



## PRINCIPALES RECURSOS ECONÓMICOS PARA LA SALUD

recursos para la salud proporeiona información sobre la infraestructura disponible en las unidades médicas, considerando tanto recursos humanos como materiales.

## INTERACCIÓN ENTRE PERSONA Y COMUNIDAD

La participación de la comunidad en salud es un componente fundamental de la estrategia de Atención Primaria de Salud (APS).



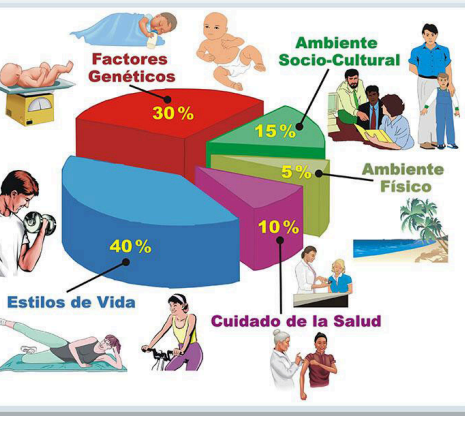
## ATENCION PRIMARIA EN SALUD

garantiza a las personas una atención integral de calidad –desde la promoción y la prevención hasta el tratamiento, la rehabilitación y los cuidados paliativos– lo más cerca posible de sus lugares habituales.



## FACTORES QUE INFLUYEN IMPOSITIVAMENTE O NEGATIVAMENTE EN LA COMUNIDAD

nivel de educación, su exposición a la violencia, la forma en que está diseñada su comunidad y si tiene acceso a la atención médica. condiciones en las que vivimos, aprendemos, trabajamos y jugamos.



## Referencias:

universidad del sureste del 2024 antologia de salud publica pág. (24-73)